

GRUPPO  
GAROFOLI

**Garofoli SpA**

via Reccanatese 37  
60022 Castelfidardo  
(AN) ITALIA  
tel. +39 071 727171  
fax +39 071 780380  
info@garofoli.com  
www.garofoli.com

**GIDEA S.r.l.**

via Pigni, 59  
60022 Castelfidardo  
(AN) ITALIA  
tel. +39 071 7206830  
fax +39 071 7206838  
info@gidea.it



Per scoprire novità, prodotti  
e soluzioni scansiona il QR Code.  
Scan the QR Code to discover news,  
products and solutions.

MIRIA

aprile 2014

Miria

GRUPPO  
GAROFOLI

MIRIA  
EASY  
LIFE.



10,20,30,40,50,60,70,90,100,200,500,metriquadri.

Essere al servizio di una casa comoda e funzionale vuole dire limitarsi all'essenziale e scegliere oggetti utili. È un'occasione per tornare agli ideali del buon design, alle tradizioni dell'artigianato da interpretare in chiave moderna. Ancora una volta **Fernando Garofoli** è riuscito a catturare attraverso il suo dinamismo, una esigenza sempre più forte. Nasce Miria easy life.

In order to develop a comfortable and efficient house, the best choice is to use useful elements. It's an opportunity to return to the ideals of italian traditional design, but with a modern way of thinking.

Once again Fernando Garofoli, through its dynamism, has been able to satisfy the people's needs and the increasing requests.

Il Gruppo Garofoli si colloca tra i leader mondiali nella progettazione, costruzione e commercializzazione di porte per interni, con particolare specializzazione per le porte in legno massiccio. Il Gruppo, guidato dal fondatore Fernando Garofoli, si posiziona nel segmento più alto del mercato di riferimento. Oggi i suoi prodotti sono diventati concreti simboli d'eccellenza del "Made in Italy" nel mondo. Dalle porte classiche in legno massello ai prodotti di design in alluminio, la Garofoli S.p.A. è in grado di rispondere alle richieste di un mercato sempre più evoluto, seguendo i criteri consoni all'interior design di ultima generazione

The Garofoli Group is one of the world leaders in the design, construction and sale of interior doors and is particularly specialised in solid wood doors. The Group, led by founder Fernando Garofoli, is positioned at the highest end of the reference market. Today, its products are concrete symbols of the excellence of "Made in Italy" in the world today. From classic doors in solid wood to designer products in aluminium, Garofoli S.p.A. can meet the demands of an increasingly sophisticated market, using criteria in line with the latest in interior design.

## INDEX

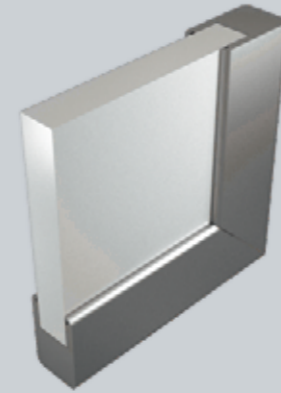
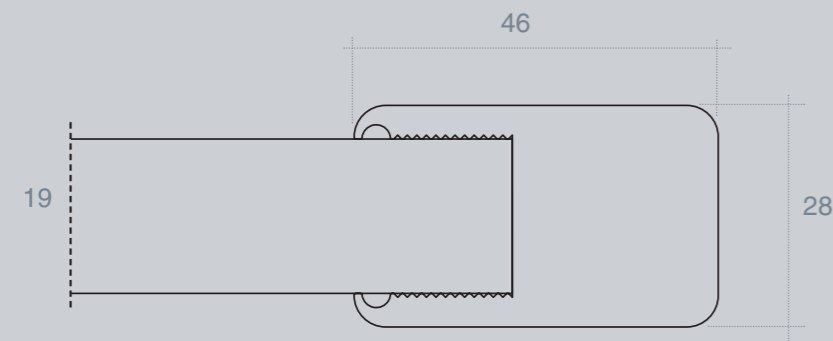
- 8 Miria Standard / Standard Miria
- 26 Miria Plania / Miria Plania
- 40 Miria Glass / Miria Glass
- 56 Miria Smooth / Mira Smooth
- 68 Miria Filomuro / Miria Filomuro
- 80 Modelli di aperture / Opening Models
- 93 Chiudi - chiudi / Chiudi - chiudi
- 98 Suggerimenti per applicazioni Miria / Miria suggestions
- 104 Miria accessori / Miria internal elements
- 130 Boiserie e pareti attrezzate / Boiserie and wall-storage systems
- 150 Parquet e Battiscopa coordinati / Parquet/Skirting board

# Ad ognuno il suo profilo. Tutte le tipologie.

## Miria Standard.

Il profilo Miria Standard è realizzato in alluminio estruso (anodizzato, rivestito in laminato, impiallicciato legno o laccato) e pannello in Mdf nobilitato o in legno listellare.

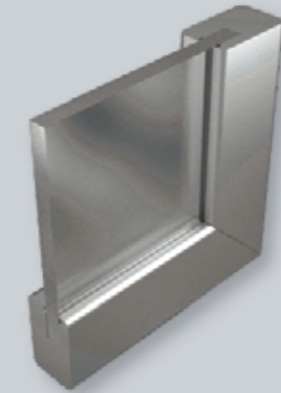
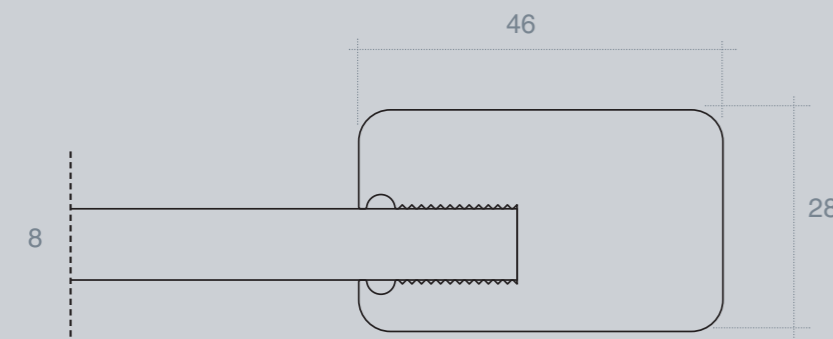
The profile Miria Standard is made of extruded aluminum (anodized, laminated coated, lacquered or wood veneered) and faced MDF or wooden composed panel.



## Miria Standard vetro.

Il profilo Miria Standard è realizzato in alluminio estruso (anodizzato, rivestito in laminato, impiallicciato legno o laccato) e vetro spessore 8 mm.

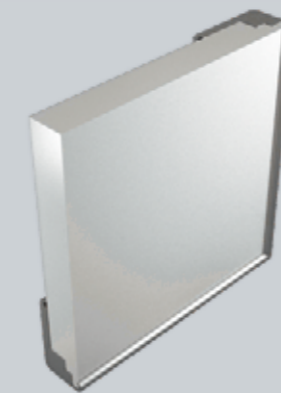
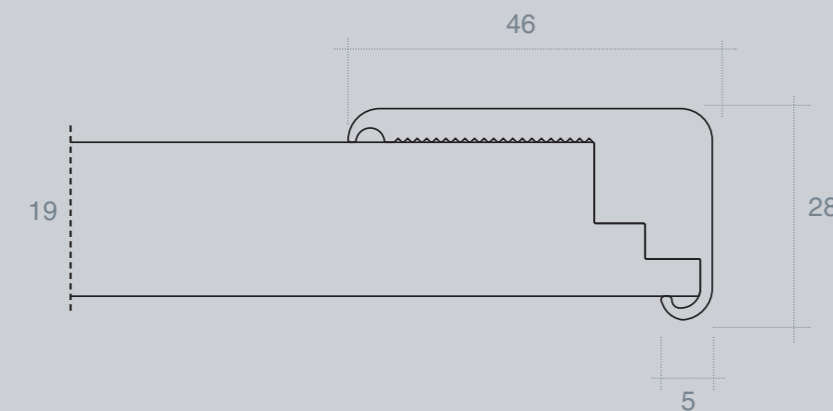
The profile Miria Standard is made of extruded aluminum (anodized, laminated coated, lacquered or wood veneered) and glass thickness 8 mm.



## Miria Plania.

Il profilo Miria Plania è realizzato in alluminio estruso (laccato o impiallicciato legno) e pannello in multistrato o in legno listellare.

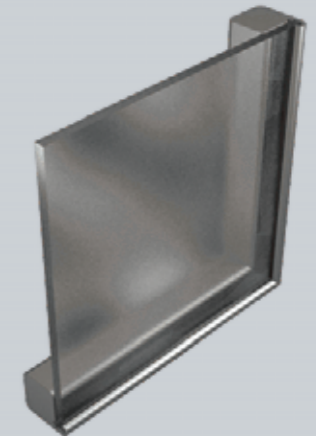
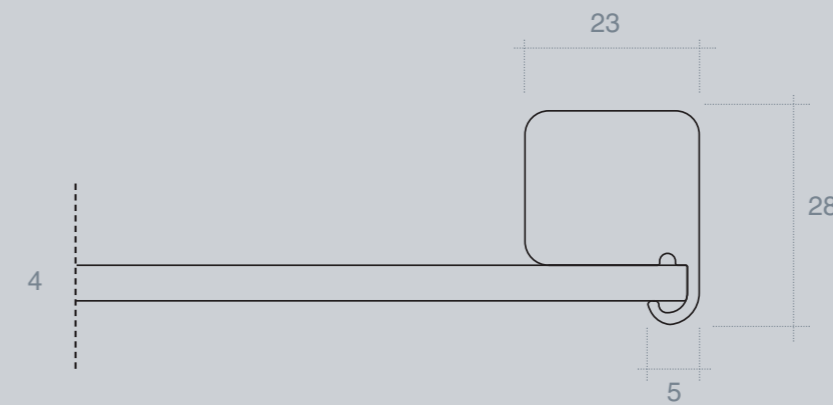
The profile Miria Plania is made of extruded aluminum (painted or veneered wood) and plywood panel or wooden composed panel.



## Miria Glass.

Il profilo Miria Glass è realizzato in alluminio estruso (anodizzato, impiallicciato legno o laccato) e vetro spessore 4 mm.

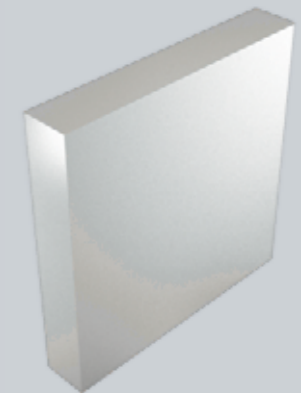
The profile Miria Glass is made of extruded aluminum (anodized, veneered or lacquered wood) and glass 4 mm thick.



## Miria Smooth.

Il profilo Miria Smooth è realizzato con un pannello in Mdf laccato.

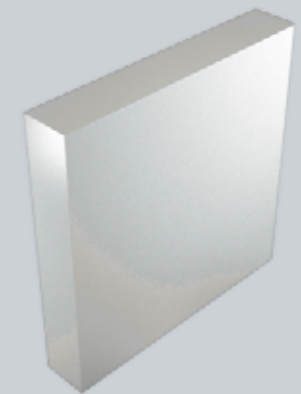
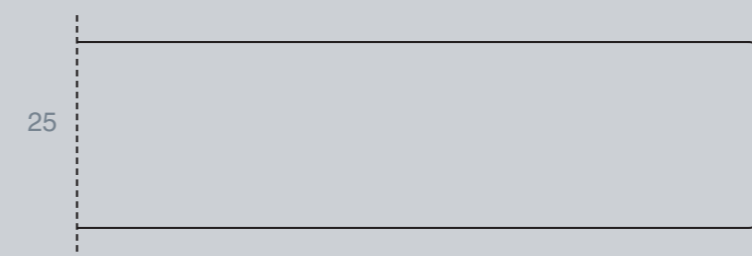
The profile Miria Smooth is made from a panel in lacquered MDF.



## Miria Filomuro.

Il profilo Miria Filomuro è realizzato con un pannello in Mdf verniciabile o laccato.

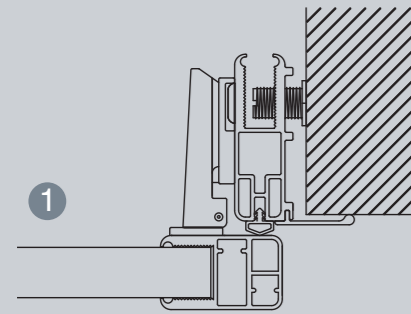
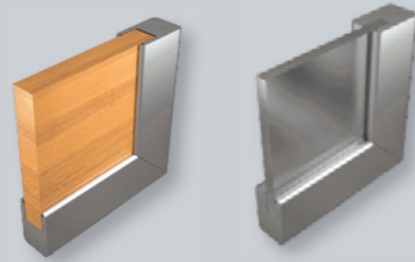
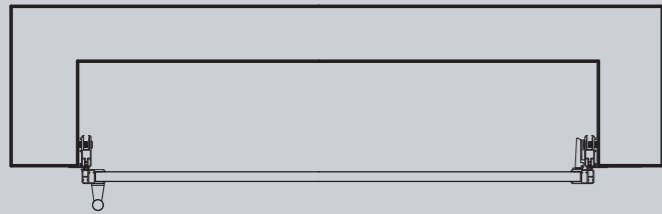
The profile Miria Filomuro is made with a painted or lacquered MDF panel.



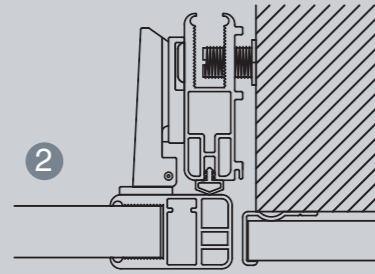
# MiriaStandard

## Profilo Miria standard.

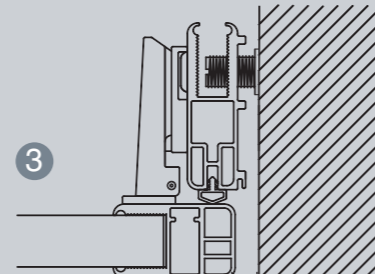
Il profilo Miria Standard è realizzato in alluminio estruso (anodizzato, rivestito in laminato, impiallacciato legno o laccato) e pannello in Mdf nobilitato o in legno listellare.  
The profile Miria Standard is made of extruded aluminum (anodized, laminate coated, lacquered or wood veneered) and faced MDF or wooden composed panel.



1 - In aggetto fuori dal muro.  
Jutting out from the wall.

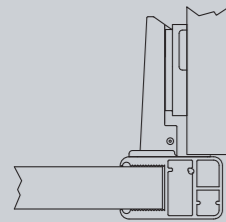


2 - A filo con la boiserie.  
Flush with the boiserie panel.

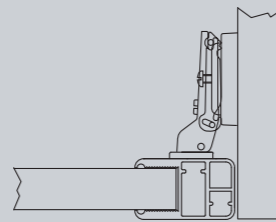


3 - A filo con il muro.  
Flush with the wall

Esempio montaggio con fianchi Miria Standard ( vedi immagine pag 20 fig 5.)



A - In aggetto fuori dal montante.  
jutting out of the frame



B - A filo con il montante.  
flush with the side.

Tipologie di pannelli applicabili al profilo Miria standard. Types of panels applicable to the Miria standard profile.



Liscio  
Venatura  
Orizzontale/  
verticale

Bugnato  
1 B

Gaviso  
2PA 1IN  
3PA 2IN  
5PA 4IN  
2PA 1V  
3PA 2V  
5PA 4V

Filetti  
1F  
2F  
3F  
5F

Vetro 8 mm.

Top applicabili alle ante Miria standard. Miria matchable tops.



Laccato / lacquered H. 38 mm.



Laminato / laminate H. 38 mm.



Legno / wood H. 38 mm.

A questi Top è possibile abbinare un vetro dallo spessore di 8 mm. ( 38 mm. + 8 mm. vetro )  
These top can be combined with an 8 mm thick glass (38 mm. + 8 mm. Glass)

Fianchi applicabili al profilo Miria standard. Standard Miria applicable sides.



Liscio



Bugnato



Gaviso



Filetti 1F,2F,3F,5F



Top

Tipologie di aperture applicabili alle ante Miria standard. Standard Miria door openings types.



Battente / hinged door



Scorrevole / sliding door

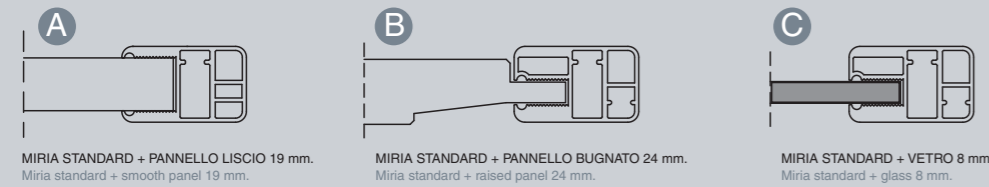


A Libro / folding door

## Finiture per profilo / pannelli Miria standard. Finishes for profile / Miria standard panels.

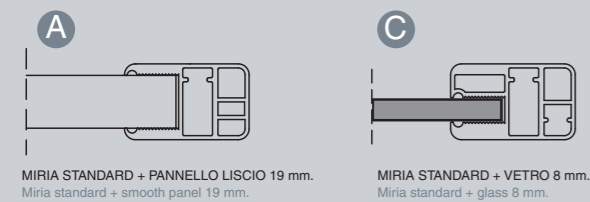
Essenze e rivestimenti disponibili per le ante Miria standard. Woods and finishes available for the doors Miria standard.

### Finitura legno. Wood coating.



<b>ARTE POVERA</b> verticale / orizzontale POOR ART vertical / horizontal	<b>ASCERRY CHIARO</b> verticale / orizzontale LIGHT ASCERRY vertical / horizontal	<b>ASCERRY SCURO</b> verticale / orizzontale DARK ASCERRY vertical / horizontal	<b>CANOENWOOD</b> verticale CANOENWOOD vertical	<b>SATINE'</b> verticale/orizzontale SATINE' vertical / horizontal	<b>ROVERE BRANDY</b> verticale/orizzontale BRANDY OAK vertical / horizontal	<b>ROVERE CASTAGNO</b> verticale CHESTNUT OAK vertical
<b>ROVERE CASTAGNO ANTICO</b> verticale ANTIQUÉ CHESTNUT OAK vertical	<b>ROVERE DECAPE'</b> verticale DECAPE' OAK vertical	<b>ROVERE GRIGIO orizzontale</b> GREY OAK horizontal	<b>ROVERE NATURALE</b> verticale NATURAL OAK vertical	<b>ROVERE SBIANCATO</b> orizzontale WHITENED OAK horizontal	<b>ROVERE TABACCO</b> orizzontale TOBACCO OAK horizontal	<b>ROVERE TEAK</b> orizzontale TEAK OAK horizontal
<b>ROVERE WENGE'</b> orizzontale WENGE' OAK horizontal	<b>ROVERE CUOIO SCURO</b> orizzontale DARK LEATHER OAK horizontal	<b>ROVERE GRIGIO CRETA</b> orizzontale GREY CRETE OAK horizontal	<b>ROVERE PIETRA</b> orizzontale STONE OAK horizontal	<b>ROVERE TERRA</b> orizzontale LAND OAK horizontal	<b>ROVERE GRIGIO ANTICO</b> orizzontale GREY ANTIQUE OAK horizontal	<b>ALLUMINIO (SOLO PROFILO)</b> ALUMINIUM (ONLY PROFILE)

### Finitura laminato. Laminate coating.

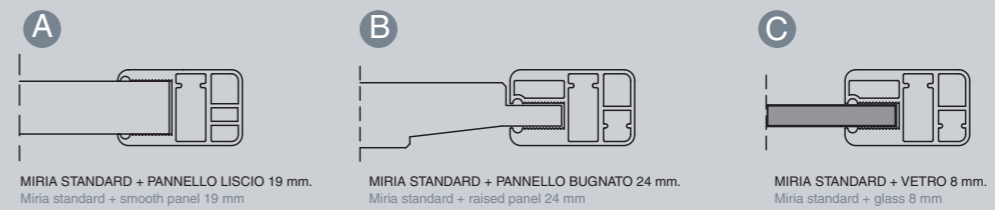


<b>ACERO</b> verticale MAPLE vertical	<b>ARTE POVERA</b> verticale POOR ART vertical	<b>ROVERE INTARSIO **</b> INLAID OAK	<b>CILIEGIO</b> verticale CHERRY vertical	<b>FAGGIO</b> verticale BEECH vertical	<b>FRASSINO *</b> orizzontale IVORY ASH horizontal	<b>FRASSINO BIANCO *</b> orizzontale WHITE ASH horizontal
<b>MAGNOLIA</b> verticale MAGNOLIA vertical	<b>NOCE</b> verticale WALNUT vertical	<b>NOCE CANALETTO</b> orizzontale CANALETTO WALNUT horizontal	<b>ROVERE SBIANCATO</b> orizzontale OAK WHITENED horizontal	<b>ROVERE WENGE'</b> orizzontale OAK WENGE' horizontal	<b>TEAK</b> orizzontale (solo pannello) TEAK horizontal (Panel only)	<b>TORTORA</b> colore uniforme DOVE uniform color
						<b>ALLUMINIO (SOLO PROFILO)</b> ALUMINIUM (ONLY PROFILE)

**\* Nota 1** La texture a poro aperto del laminato in finitura frassino bianco o frassino avorio è presente solo sul lato esterno pannello.  
The open pore texture of the laminate in white ash or ivory ash is present only on the outer side panel.

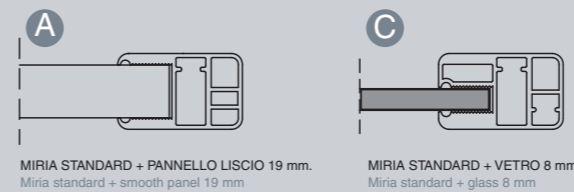
**\*\* Nota 2** La finitura rovere intarsio, avendo una doppia venatura, viene definita: MATRIX quando la venatura principale, effetto legno, ha la stessa venatura della secondaria, effetto poro aperto; TRANCHE' quando la venatura principale, effetto legno, è perpendicolare alla venatura della secondaria, effetto poro aperto.  
The oak finish inlay, having a double grain, is defined: MATRIX when the main grain, wooden effect, has the same grain of secondary open-pore effect; TRANCHE' when the main grain, wooden grain is perpendicular to the secondary open-pore effect.

### Finitura laccata. Lacquered finish.



<b>AVORIO LACCATO</b> colore uniforme IVORY LACQUERED uniform color	<b>BIANCO LACCATO</b> colore uniforme WHITE LACQUERED uniform color	<b>TORTORA LACCATO</b> colore uniforme DOVE GRAY LACQUERED uniform color	<b>FRASSINO LACCATO AVORIO</b> orizzontale IVORY LACQUERED ASH horizontal	<b>FRASSINO LACCATO BIANCO</b> orizzontale WHITE LACQUERED ASH horizontal	<b>FRASSINO LACCATO GRIGIO</b> orizzontale GREY LACQUERED ASH horizontal	<b>FRASSINO LACCATO MORO</b> orizzontale BROWN LACQUERED ASH horizontal
<b>AVORIO ORO</b> colore uniforme IVORY GOLD uniform color	<b>LACCATO AVORIO ANTICATO</b> ANTIQUED IVORY					

### Finitura lucida. Glossy finish.



<b>AVORIO LUCIDO</b> GLOSSY IVORY	<b>BIANCO LUCIDO</b> GLOSSY WHITE	<b>NERO LUCIDO</b> GLOSSY BLACK	<b>ROSSO LUCIDO</b> GLOSSY RED	<b>ROSSO RUBINO LUCIDO</b> GLOSSY RUBY RED	<b>ALLUMINIO ANODIZZATO (PROFILO ESTRUSO)</b> ALUMINIUM (ONLY PROFILE)
--------------------------------------	--------------------------------------	------------------------------------	-----------------------------------	---	--

### Finiture per vetri. Finishes for glass.

<b>VETRO SERIGRAFATO</b> SCREENPRINTED GLASS	<b>VETRO LISCIO TRASPARENTE</b> SMOOTH TRANSPARENT GLASS	<b>VETRO LISCIO MADRAS</b> SMOOTH MADRAS GLASS	<b>VETRO LISCIO MADRAS RIFLETTENTE</b> SMOOTH MADRAS REFLECTIVE GLASS	<b>VETRO LISCIO RIFLETTENTE</b> SMOOTH REFLECTIVE GLASS	<b>VETRO LACCATO</b> SMOOTH PAINTED GLASS	<b>VETRO STRATIFICATO</b> SCREENPRINTED GLASS	<b>VETRO INCISO</b> SCREENPRINTED GLASS
---	---	---	--	--	--	--	--

COLORI RAL A RICHIESTA PER MIRIA STANDARD. RAL COLOURS, UPON REQUEST.

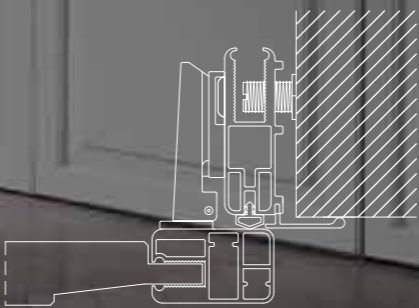






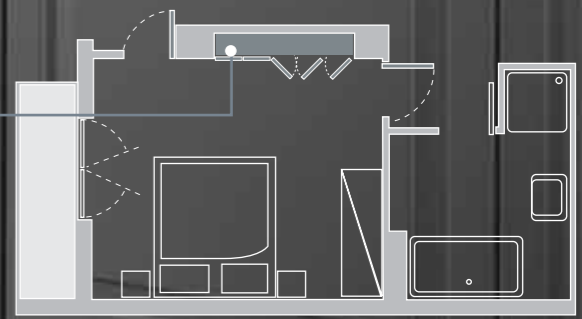
### Miria Standard

Camera con armadiatura modello Miria standard versione bugnata.  
Bedroom with Miria wardrobe, raised version.



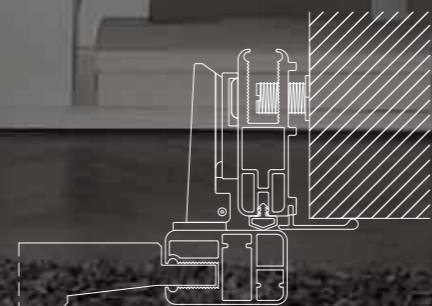
Miria versione bugnata.  
Modulo battente a 5 ante.  
2 moduli doppi + modulo singolo.

Miria raised version. Mo-  
dulo 5 swing doors. 2 dou-  
ble modules + single  
module.



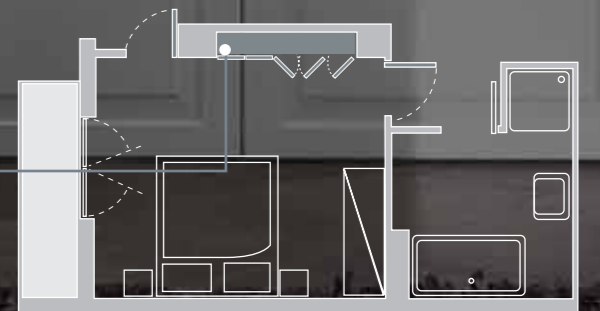
## Miria Standard Modello bugnata.

Camera con armadiatura modello Miria standard versione bugnata.  
Bedroom with Miria wardrobe, raised version.



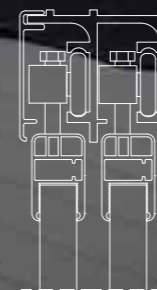
Miria versione bugnata.  
Modulo battente a 5 ante.  
2 moduli doppi + modulo  
singolo.

Miria raised version. Mo-  
dulo 5 swing doors. 2 dou-  
ble modules + single  
module.



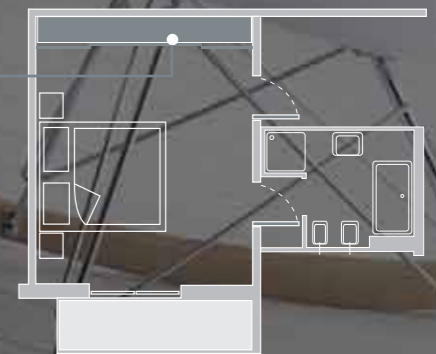
## Miria Standard Modello con ante stile Gavisio con inserto in vetro.

Camera con armadiatura modello Miria standard versione Gavisio con inserto in vetro ad ante scorrevoli.  
Bedroom with Gavisio style Miria wardrobe, glass sliding doors.



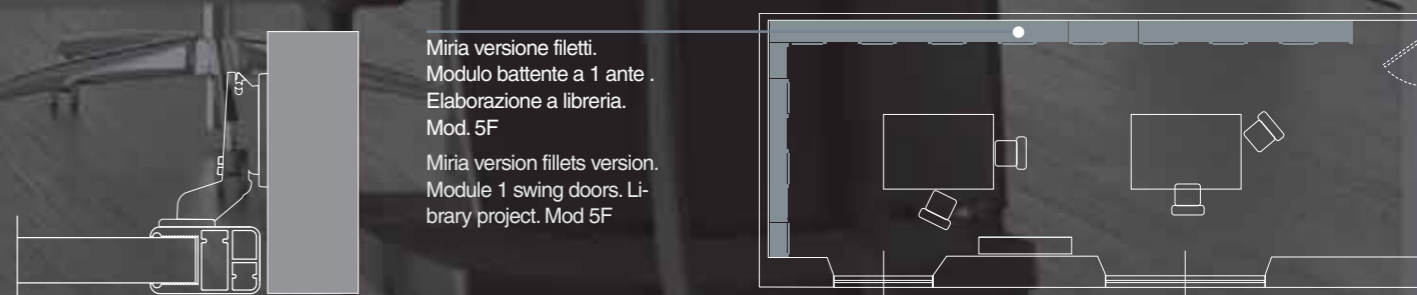
Miria Standard versione Gavisio vetro. Modulo a 4 ante (2 fisse e 2 scorrevoli)

Miria Standard version Gavisio glass. Module 4 panels (2 fixed and 2 sliding).



## Miria Standard Modello con Filetti.

Collezione boiserie con mensole e colonne per libreria. Versione laccato bianco.  
Boiserie collection with shelves and columns. White lacquered version.

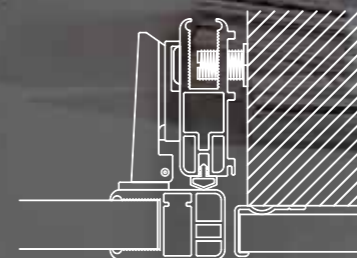


Miria versione filetti.  
Modulo battente a 1 ante.  
Elaborazione a libreria.  
Mod. 5F

Miria version fillets version.  
Module 1 swing doors. Li-  
brary project. Mod 5F

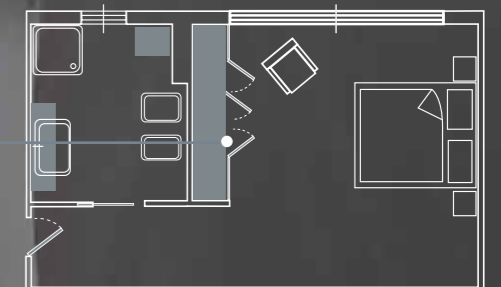
## Miria Standard Modello liscio in coordinato con Boiserie Garofoli.

Camera modello Miria standard versione liscio modulo battente a 3 ante . 1 modulo doppio + modulo singolo.  
Bedroom with Miria standard version, 3 smooth door module. Double module + single module.



Miria standard versione liscio. Modulo battente a 3 ante . 1 modulo doppio + modulo singolo.

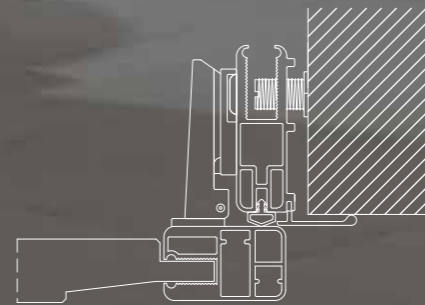
Miria standard version, 3 smooth door module. Double module + single module.



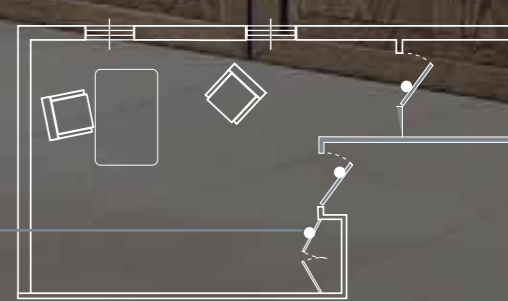


### Miria Standard Modello bugnato.

Modello Miria standard Bugnato 1B, versione castagno antico modulo battente a 2 ante.  
1B raised Miria module, antique chestnut, double version door.



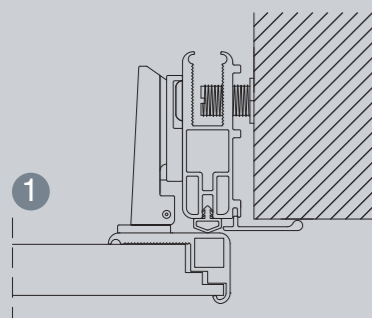
Miria versione bugnata.  
Modulo battente a 2 ante.  
Miria raised version.  
Module 2 swing doors.



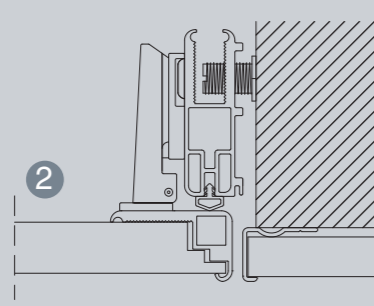
# MiriaPlania

## Profilo Plania.

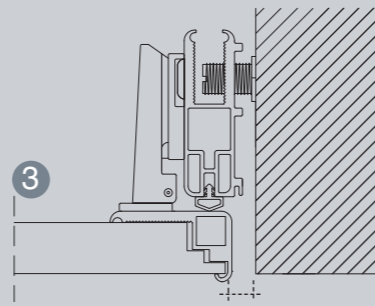
Il profilo Miria Plania è realizzato in alluminio estruso (laccato o impiallacciato legno) e pannello in multistrato o in legno listellare.  
Plania profile is made of extruded aluminium (lacquered or wood veneered) and faced MDF or wooden composed panel.



1- In aggetto fuori dal muro.  
Jutting out from the wall.



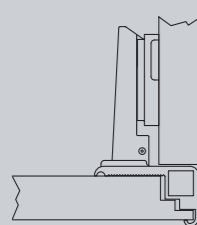
2 - A filo con la boiserie.  
Flush with the boiserie panel.



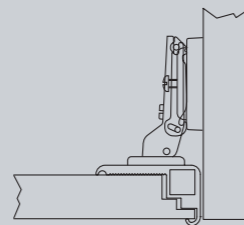
3 - A filo con il muro.  
Flush with the wall

8 mm. circa per lato.  
8 mm. approximately to the side.

Esempio montaggio con fianchi Miria Plania. Miria Plania with example installation.

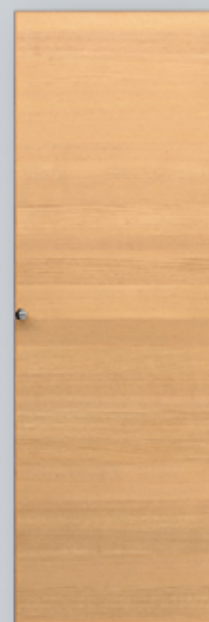


A  
A- In aggetto fuori dal montante.  
jutting out of the side.

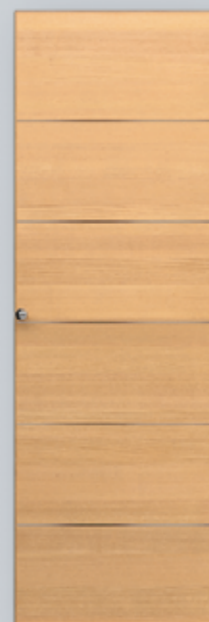


B  
B- A filo con il montante.  
flush with the side.

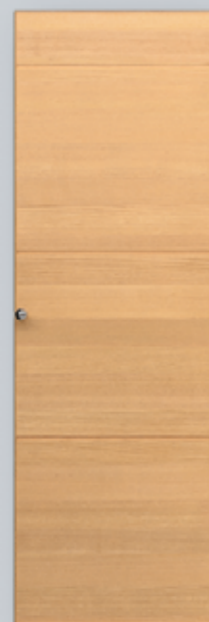
Tipologie di pannelli applicabili al profilo Plania. Panels typologies applicable with Plania profile.



Liscio



Filetti  
1F  
2F  
3F  
5F



Pantografato boiserie

Top applicabili alle ante Plania. Plania applicable tops.



Legno / wood H. 38 mm.



Laccato / lacquered H. 38 mm.

A questi Top è possibile abbinare un vetro dallo spessore di 8 mm. ( 38 mm. + 8 mm. vetro )  
These top can be combined with a glass thickness of 8 mm. (38 mm. + 8 mm. Glass)

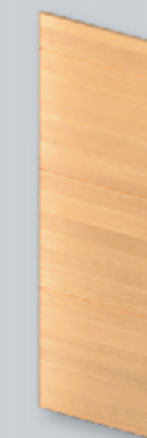
Fianchi applicabili al profilo Plania. Plania profile matchable sides.



Liscio



Filetti 1F,2F,3F,5F



Pantografato boiserie

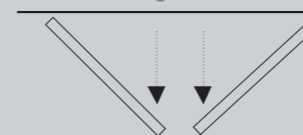


Top

Tipologie di aperture applicabili alle ante Plania. Plania door openings types.



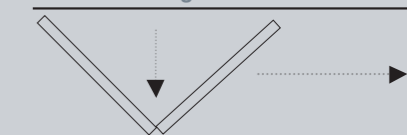
Battente / hinged door



Scorrevole / sliding door



A Libro / folding door

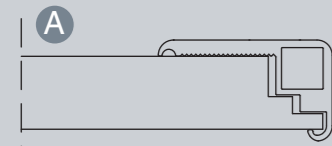




## Finiture per profilo / pannelli Miria Plania. Finishes for profile / Miria Plania panels.

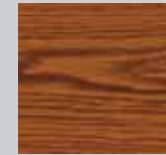
Essenze e rivestimenti disponibili per le ante Miria Plania. Woods and finishes available for the doors Miria Plania.

### Finitura legno. Wood coating.

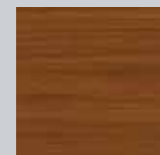


MIRIA PLANIA + PANNELLO LISCIO 19 mm.  
Miria Plania + smooth panel 19 mm.

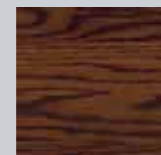
ROVERE BRANDY  
verticale/orizzontale  
BRANDY OAK  
vertical / horizontal



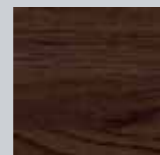
ROVERE CASTAGNO  
verticale/orizzontale  
CHESTNUT OAK  
vertical / horizontal



ROVERE CASTAGNO ANTICO  
orizzontale  
ANTIQUE CHESTNUT OAK  
horizontal



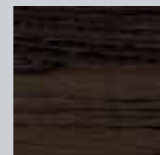
ROVERE CUOIO SCURO  
orizzontale  
LEATHER DARK OAK  
horizontal



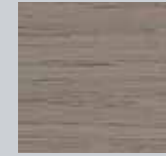
ROVERE DECAPE'  
verticale  
DECAPE' OAK  
vertical



ROVERE GRIGIO  
orizzontale  
GREY OAK  
horizontal



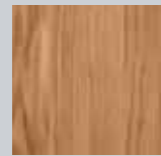
ROVERE GRIGIO ANTICO  
orizzontale  
GREY ANTIQUE OAK  
horizontal



ROVERE GRIGIO CRETA  
orizzontale  
GREY CRETE OAK  
horizontal



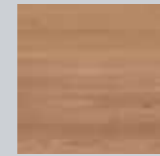
ROVERE NATURALE  
verticale/orizzontale  
NATURAL OAK  
vertical / horizontal



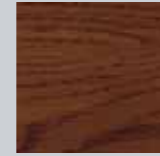
ROVERE PIETRA  
orizzontale  
STONE OAK  
horizontal



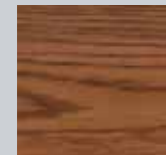
ROVERE SBIANCATO  
orizzontale  
OAK WHITENED  
horizontal



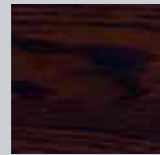
ROVERE TABACCO  
orizzontale  
TOBACCO OAK  
horizontal



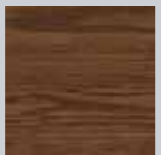
ROVERE TEAK  
orizzontale  
TEAK OAK  
horizontal



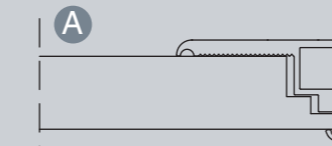
ROVERE WENGE'  
orizzontale  
WENGE' OAK  
horizontal



ROVERE TERRA  
orizzontale  
LAND OAK  
horizontal

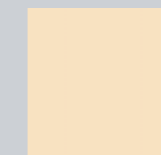


### Finitura laccato. Lacquered finish.

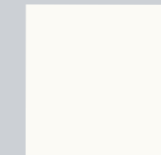


MIRIA PLANIA + PANNELLO LISCIO 19 mm.  
Miria Plania + smooth panel 19 mm.

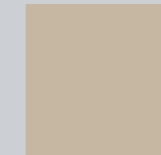
AVORIO LACCATO  
colore uniforme  
IVORY LACQUERED  
uniform color



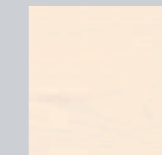
BIANCO LACCATO  
colore uniforme  
WHITE LACQUERED  
uniform color



TORTORA LACCATO  
colore uniforme  
DOVE GRAY  
LACQUERED  
uniform color



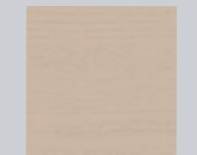
FRASSINO LACCATO AVORIO  
orizzontale  
IVORY LACQUERED  
ASH  
horizontal



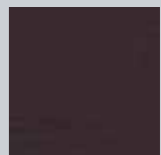
FRASSINO LACCATO BIANCO  
orizzontale  
WHITE LAQUERED  
ASH  
horizontal



FRASSINO LACCATO TORTORA  
orizzontale  
GREY LACQUERED  
ASH  
horizontal

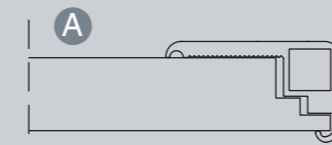


FRASSINO LACCATO MORO  
orizzontale  
BROWN LACQUERED  
ASH  
horizontal



### Finitura lucida del pannello (Profilo Plania laccato opaco in tinta oppure rivestito in legno)

Glossy finish panel (matt lacquered colour or wood coated Plania profile.)

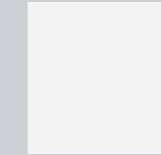


MIRIA PLANIA + PANNELLO LISCIO 19 mm.  
Miria Plania + smooth panel 19 mm.

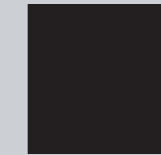
AVORIO LUCIDO  
GLOSSY IVORY



BIANCO LUCIDO  
GLOSSY WHITE



NERO LUCIDO  
GLOSSY BLACK



ROSSO LUCIDO  
GLOSSY RED



ROSSO RUBINO LUCIDO  
GLOSSY RUBY RED



COLORI RAL A RICHIESTA PER MIRIA PLANIA. RAL COLOURS, UPON REQUEST.

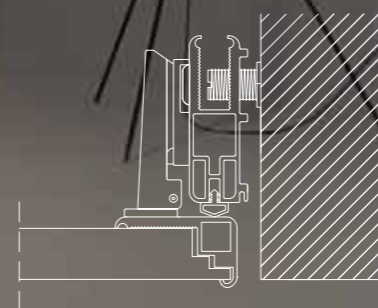
LUCIDO.GLOSSY

OPACO.MATT

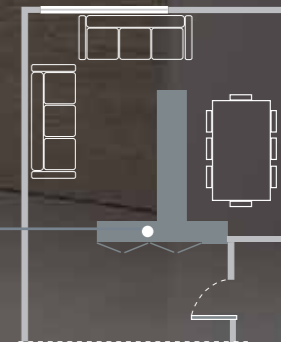


## Miria Plania.

Modello Miria Plania versione liscia in rovere teak. Modulo battente a 5 ante . 2 moduli doppi + modulo singolo.  
Miria Plania model, teak oak finish. 5 hinged doors module. 2 double modules + single module.

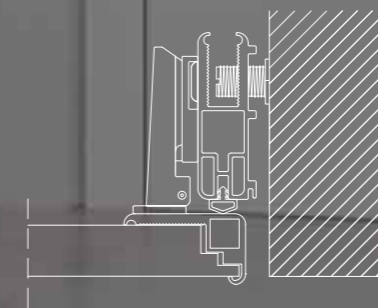


Miria Plania versione liscia.  
Modulo battente a 5 ante.  
Miria Plania smooth version.  
5 hinged doors module.



## Miria Plania.

Modello Miria Plania versione liscio. Modulo battente a 6 ante. Porta blindata mod. Sovrana in versione laccato bianco.  
Miria Plania model, smooth version. 6 hinged doors module. Sovrana security door, white lacquered.



Miria Plania versione liscia.  
Modulo battente a 6 ante.

Miria Plania model, smooth  
version. 6 hinged doors  
module.



## Miria Plania in coordinato con boiserie Garofoli.

Modello Miria Plania versione liscio. Modulo battente a 6 ante.  
Miria Plania model, smooth version. 6 hinged doors module.

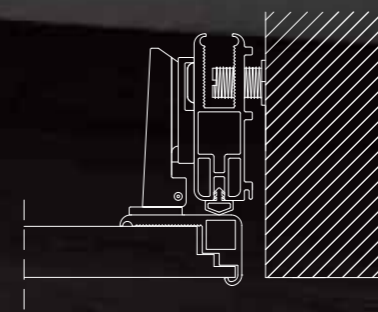


Miria Plania versione liscia.  
Modulo battente a 6 ante.

Miria Plania smooth version.  
6 hinged doors module.

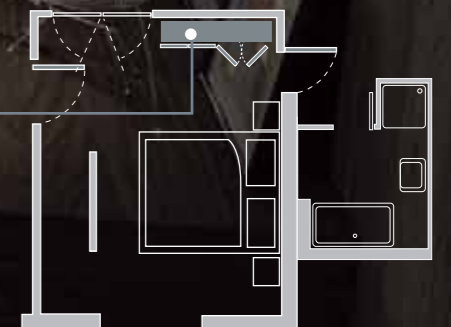
## Miria Plania.

Modello Miria Plania versione modulo battente a 4 ante . 2 moduli doppi. Porta filomuro rei 60  
 Miria Plania model, 4 hinged doors module. 2 double modules. Filomuro 60 fire resistant door.



Miria Pania. Modulo battente a 4 ante . 2 moduli doppi .

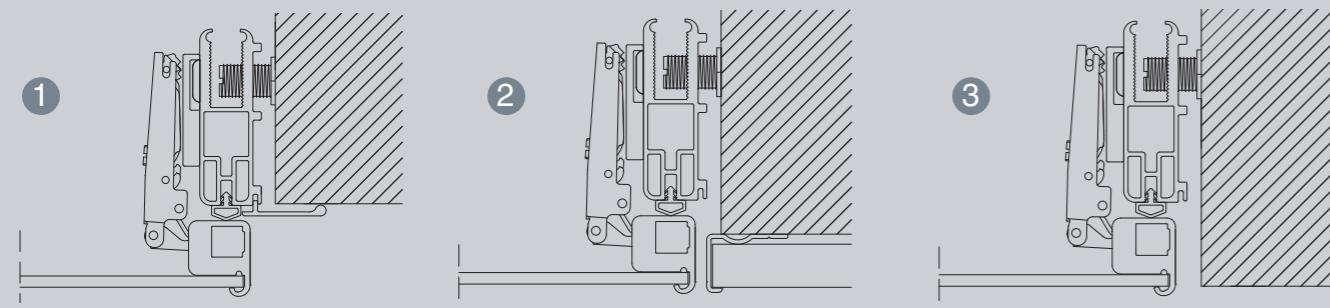
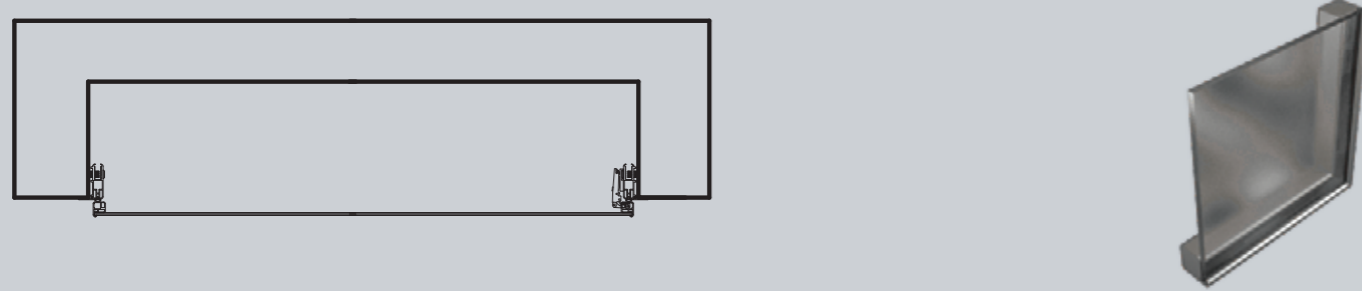
Miria Plania model, 4 hinged doors module. 2 double modules.



# MiriaGlass

## Profilo Glass.

Il profilo Miria Glass è realizzato in alluminio estruso (anodizzato o impiallacciato legno) e vetro spessore 4 mm.  
The profile Miria Glass is made of extruded aluminum (anodized or wood veneered) and glass 4 mm thick.

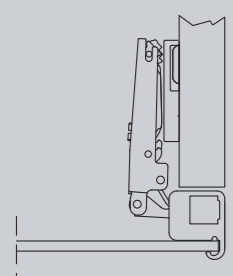


**1** - In aggetto fuori dal muro.  
Jutting out from the wall.

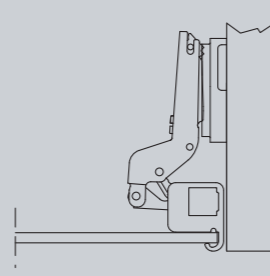
**2** - A filo con la boiserie.  
Flush with the boiserie panel.

**3** - A filo con il muro.  
Flush with the wall.

**Esempio montaggio con fianchi Miria Glass.** Miria Glass with example installation.



**A**  
**A** - In aggetto fuori dal montante.  
jutting out of the side.



**B**  
**B** - A filo con il montante.  
flush with the side.

Tipologie di pannelli applicabili al profilo Glass. Types of panels applicable to Glass profile.



Vetro 4mm. Glass 4mm.

Top applicabili alle ante Glass. Miria Glass matchable tops.



Legno / wood H. 38 mm.



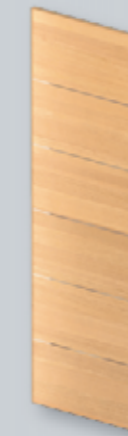
Laccato / lacquered H. 38 mm.

A questi Top è possibile abbinare un vetro dallo spessore di 8 mm. ( 38 mm. + 8 mm. vetro )  
These top can be combined with an 8 mm thick glass (38 mm. + 8 mm. Glass)

Fianchi applicabili al profilo Glass. Miria Glass applicable sides.



Liscio



Filetti 1F,2F,3F,5F



Pantografato boiserie

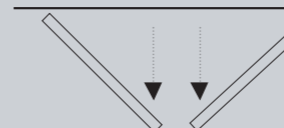


Top

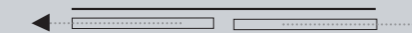
Tipologie di aperture applicabili alle ante Glass. Miria Glass door openings types.



Battente / hinged door



Scorrevole / sliding door



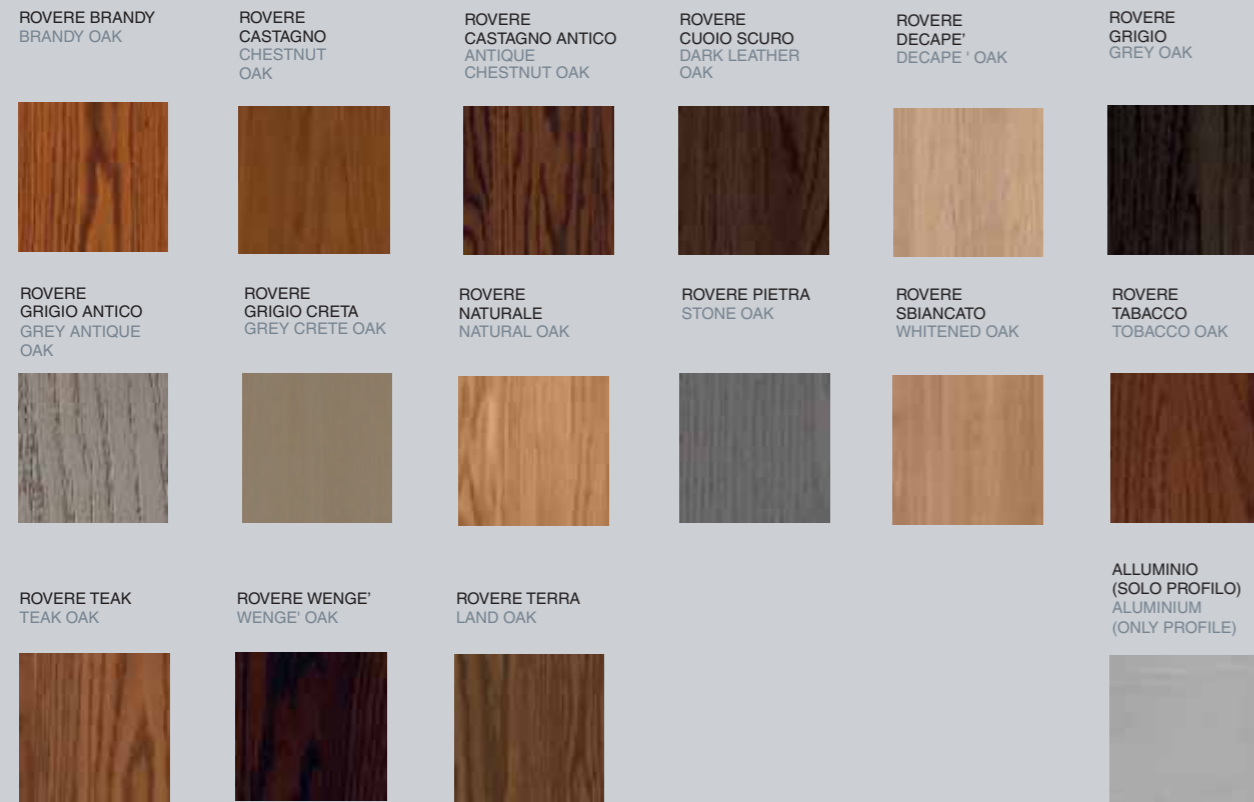
## Finiture per profilo Miria Glass. Finishes for profile Miria Glass.

Essenze e rivestimenti disponibili per i profili Miria glass. Woods and finishes available for Miria glass doors.

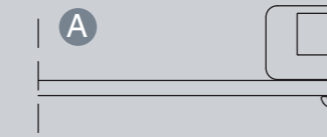
### Finitura legno. Wood coating.



MIRIA GLASS. Miria Glass



### Finitura laccato. Lacquered finish.



MIRIA GLASS. Miria Glass



### Finitura per vetri. Finishes for glass.



MIRIA GLASS. Miria Glass



COLORI RAL A RICHIESTA PER MIRIA GLASS. RAL COLOURS, UPON REQUEST.

LUCIDO.GLOSSY

OPACO.MATT

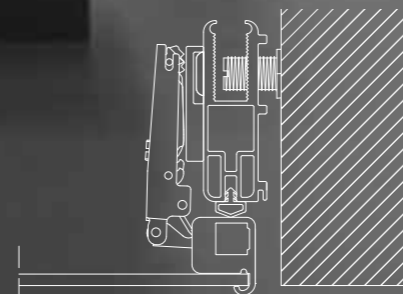


\* Nota 1 La texture a poro aperto del laminato in finitura frassino bianco o frassino avorio è presente solo sul lato esterno pannello. The open pore texture of the laminate in white ash or ivory ash is present only on the external panel side.



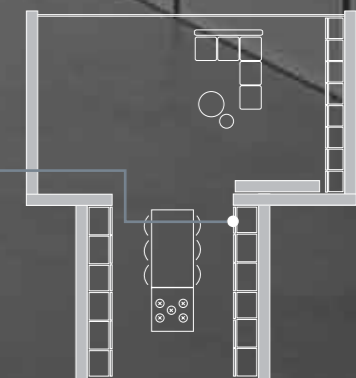
## Miria Glass.

A destra modello Miria Glass versione modulo battente a 10 ante. 5 moduli doppi con profilo alluminio e vetro satinato madras.  
 A sinistra modello Miria Filomuro intonacato versione modulo battente a 12 ante. 6 moduli doppi.  
 On the right side: Miria Glass version, 10 hinged doors modules. 5 double modules with aluminium profiles and madras glasses.  
 On the left side: Miria Filomuro version, 12 hinged doors modules. 6 double modules.



Miria versione glass.  
 Modulo a libro + battente  
 a 10 ante.

Folding door module + 10  
 hinged doors modules.

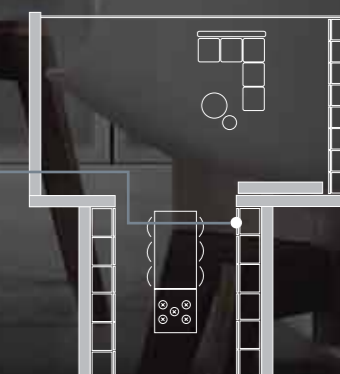
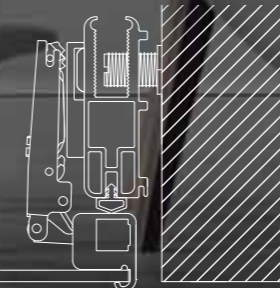


## Miria Glass.

Modello Miria Glass versione modulo battente a 10 ante. 5 moduli doppi con profilo alluminio e vetro satinato madras.  
Miria Glass version, 10 hinged doors modules. 5 double modules with aluminium profiles and madras glasses.

Miria versione glass.  
Modulo a libro + battente  
a 10 ante.

Folding door module + 10  
hinged doors modules.





## Miria Glass.

Particolare anta aperta modello Miria Glass versione modulo battente con profilo alluminio e vetro satinato madras.  
Detail of Miria Glass open leaf, hinged doors module, with aluminium profiles and madras glasses.

## Miria Glass.

Particolare anta chiusa modello Miria Glass versione modulo battente con profilo alluminio e vetro satinato madras.  
Detail of Miria Glass closed leaf, hinged doors module, with aluminium profiles and madras glasses.





## Miria Glass.

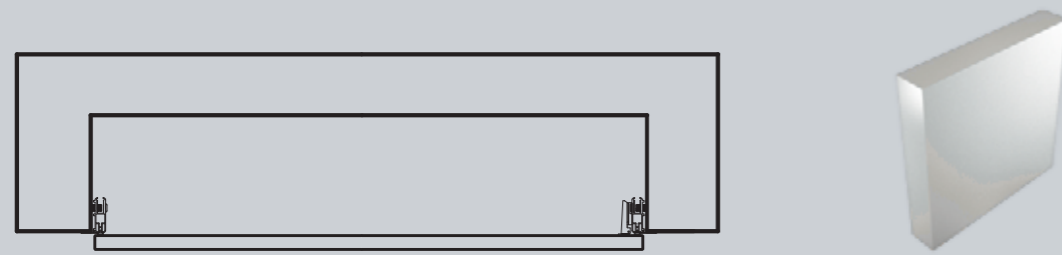
Modello Miria Glass versione modulo battente a 8 ante. 4 moduli doppi con profilo rovere terra e vetro trasparente. Attrezzatura interna Miria. Boiserie in rovere terra.  
Miria Glass version, 8 hinged doors modules. 4 double modules, profiles earth oak finish and transparent glasses. Interior with Miria system. Boiserie earth oak finish.



# MiriaSmooth

# Profilo Smooth.

Il profilo Miria Smooth è realizzato con un pannello in Mdf laccato.  
The Miria Smooth is made of a lacquered Mdf panel



Particolare tecnico per applicazione, porta battente singola destra.  
Technical detail for installation of a single hinged door, right opening.



**1** - In aggetto fuori dal muro.  
Jutting out from the wall.

**2** - A filo con la boiserie.  
Flush with the boiserie panel.

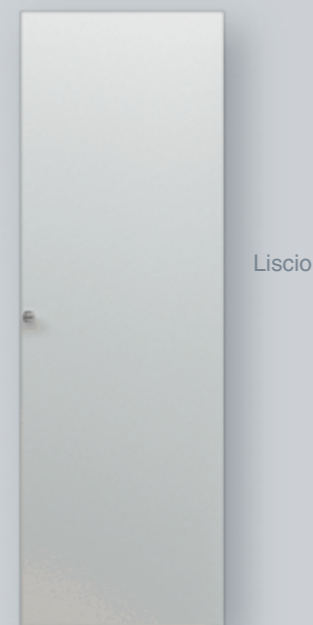
Esempio montaggio con fianchi Miria Smooth. Example of an installation with Miria Smooth sides.



**A** - In aggetto fuori dal montante.  
Jutting out from the side.

**B** - A filo con il montante.  
Co-planar with the side.

Tipologie di pannelli applicabili al profilo Smooth. Types of panels that are applicable to Smooth profile.



Liscio

Top applicabili alle ante Smooth. Miria Smooth matchable tops.



Laccato / lacquered H. 38 mm.

A questi Top è possibile abbinare un vetro dallo spessore di 8 mm. ( 38 mm. + 8 mm. vetro )  
These top can be combined Miria Smooth matchable tops. (38 mm. + 8 mm. Glass)

Fianchi applicabili al profilo Smooth. Miria Smooth applicable sides.

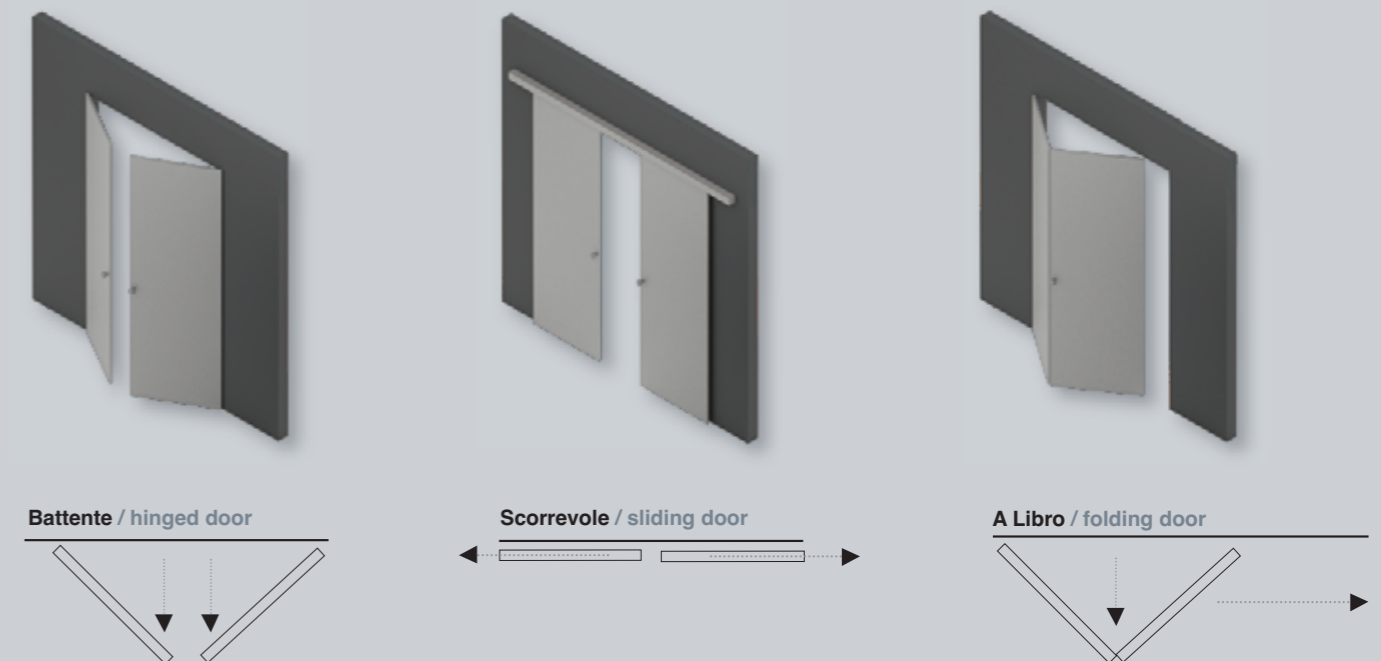


Smooth

Fianco 25 cm.  
25 cm. Side

Fianco 38 cm.  
38 cm. Side

Tipologie di aperture applicabili alle ante Smooth. Miria Smooth applicable openings types.



Battente / hinged door

Scorrevole / sliding door

A Libro / folding door

## Finiture per profilo / pannelli Miria Smooth. Finishes for Miria Smooth panels.

Essenze e rivestimenti disponibili per le ante Miria smooth. Finishes available for Miria smooth doors.

### Finitura laccato. Lacquered finish.

A

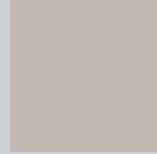
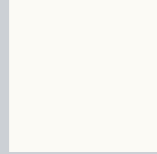
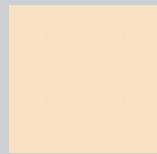


MIRIA SMOOTH. Miria Smooth

AVORIO LACCATO  
colore uniforme  
IVORY LACQUERED  
uniform color

BIANCO LACCATO  
colore uniforme  
WHITE  
LACQUERED  
uniform color

TORTORA LACCATO  
colore uniforme  
DOVE GRAY  
LACQUERED  
uniform color



COLORI RAL A RICHIESTA PER MIRIA GLASS. RAL COLOURS, UPON REQUEST.

LUCIDO. GLOSSY

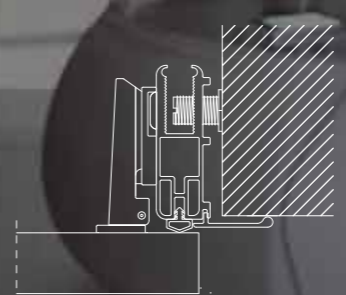
OPACO. MATT





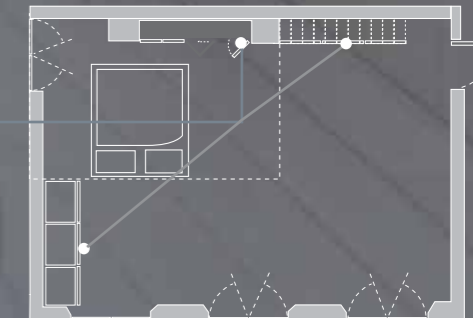
## Miria Smooth in coordinato con boiserie e mensole Garofoli.

Miria versione smooth. Modulo a libro + battente a 2 ante.  
 Miria Smooth version. Folding module + 2 hinged door modules.



Miria versione smooth.  
 Modulo a libro + battente  
 a 2 ante.

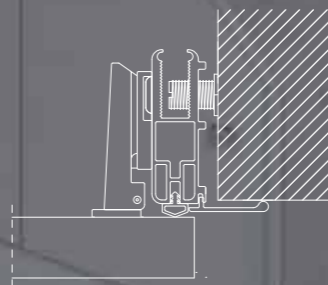
Miria Smooth version.  
 Folding module + 2 hinged  
 door modules.





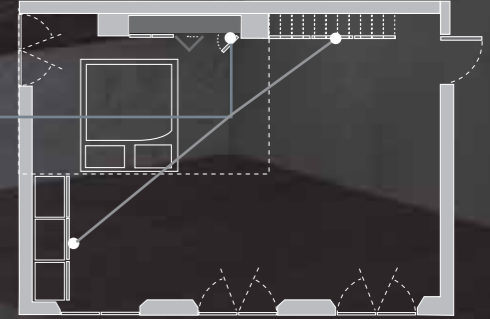
### Miria Smooth in coordinato con boiserie e mensole Garofoli.

Miria versione smooth. Modulo a libro 5 ante + battente a 2 ante.  
Miria Smooth version. Folding module with 5 doors + 2 hinged door modules.



Miria versione smooth.  
Modulo a libro + battente a 2 ante.

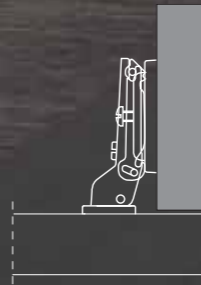
Miria Smooth version. Folding module with 5 doors + 2 hinged door modules.





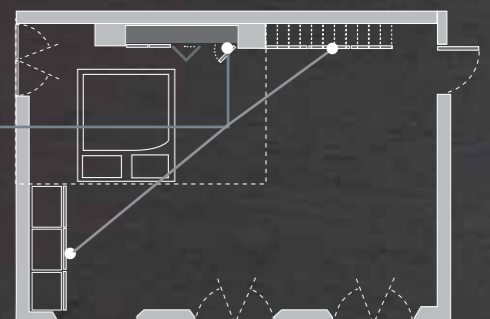
### Miria Smooth in coordinato con boiserie e mensole Garofoli.

Miria versione smooth. Modulo battente per elementi cucina in muratura.  
Miria Smooth version. Hinged door module for kitchen elements.



Miria versione smooth.  
Modulo battente per ele-  
menti cucina in muratura.

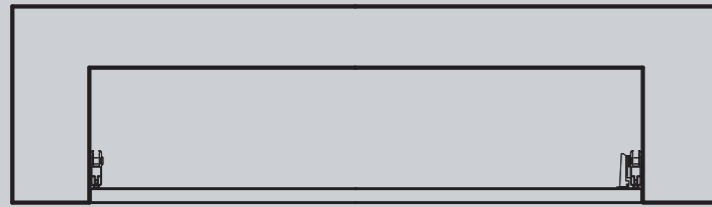
Miria Smooth version. Hinged  
door module for kit-  
chen elements.



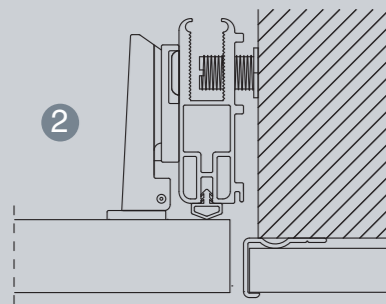
# MiriaFilomuro

## Profilo Filomuro.

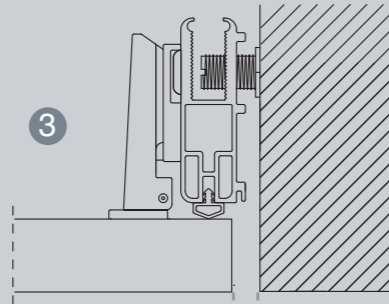
Il profilo Miria Filomuro è realizzato con un pannello in Mdf intonacabile o laccato.  
The Miria Filomuro is made of a lacquered or paintable Mdf panel



Particolare tecnico per applicazione, porta battente singola destra.  
Technical detail for installation of a single hinged door, right opening.



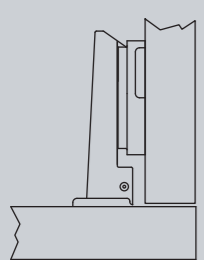
**2 - A filo con la boiserie.**  
Flush with the boiserie panel.



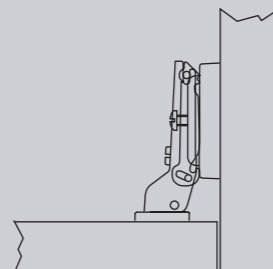
**3 - A filo con il muro.**  
Flush with the wall

3 mm. circa.

**Esempio montaggio con fianchi Miria Filomuro.** Example of an installation with Miria Filomuro sides.



**A**  
**A- In aggetto fuori dal montante.**  
Jutting out from the side.



**B**  
**B- A filo con il montante.**  
Co-planar with the side.

Tipologie di pannelli applicabili al profilo Filomuro. Types of panels that are applicable to the Filomuro profile.



Liscio / verniciabile

Top applicabili alle ante Filomuro. Miria Filomuro matchable tops.



Laccato / lacquered H. 38 mm.



Laccato Tinteggiabile / lacquered Paintable H. 38 mm.

A questi Top è possibile abbinare un vetro dallo spessore di 8 mm. ( 38 mm. + 8 mm. vetro )  
These top can be combined with an 8 mm thick glass (38 mm. + 8 mm. Glass)

Fianchi applicabili al profilo Filomuro. Miria Filomuro applicable sides.



Liscio

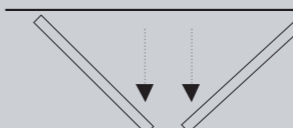


Top

Tipologie di aperture applicabili alle ante Filomuro. Miria Filomuro applicable opening types.



Battente / hinged door



A Libro / folding door



## Finiture per profilo / pannelli Miria Filomuro. Finishes for Miria Filomuro panels.

Essenze e rivestimenti disponibili per le ante Miria Filomuro. Woods and finishes available for Miria Filomuro doors.

### Finitura laccato. Lacquered finish.

A

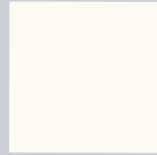


MIRIA SMOOTH, Miria Smooth

AVORIO LACCATO  
colore uniforme  
IVORY LACQUERED  
uniform color



BIANCO LACCATO  
colore uniforme  
WHITE  
LACQUERED  
uniform color



TORTORA LACCATO  
colore uniforme  
DOVE GRAY  
LACQUERED  
uniform color



Anche in versione tinteggiabile. Also available paintable.

COLORI RAL A RICHIESTA PER MIRIA GLASS. RAL COLOURS, UPON REQUEST.

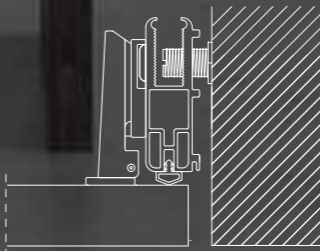
LUCIDO. GLOSSY

OPACO. MATT



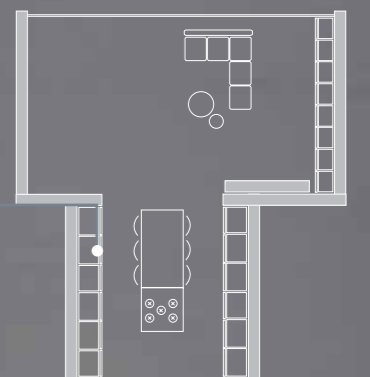
## MiriaFilomuro.

Modello Miria Filomuro intonacato, versione modulo battente a 12 ante (6 moduli doppi).  
Plastered Miria Filomuro model, 12 hinged doors module (6 double modules).



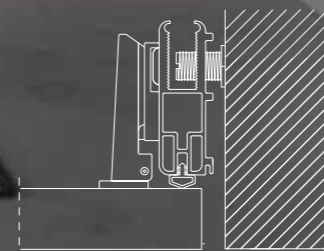
Miria versione filomuro  
6 moduli doppi a battente.

Miria Filomuro version, 12  
hinged doors module (6  
double modules).



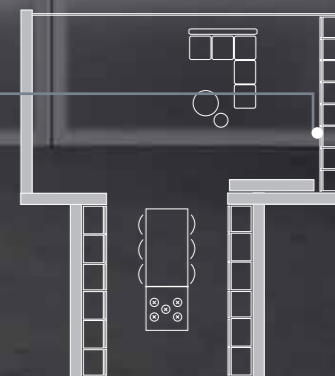
## MiriaFilomuro.

A destra modello Miria Glass versione modulo battente a 12 ante, 6 moduli doppi con profilo alluminio e vetro satinato madras.  
 A sinistra modello Miria Filomuro intonacato versione modulo battente a 12 ante, 6 moduli doppi. Mensole in rovere wengé.  
 On the right side: Miria Glass version, 12 hinged doors module, 6 double modules, aluminium profiles with madras glasses. On the left side: plastered Miria Filomuro version, 12 hinged doors module (6 double modules), Garofoli shelves, wengé oak finish.



Miria versione filomuro  
6 moduli doppi a battente.

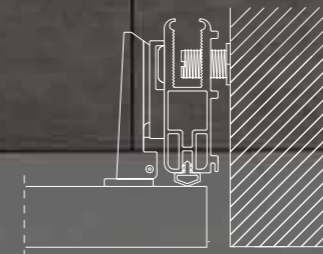
Miria Filomuro version, hin-  
ged doors on 6 double mo-  
dules





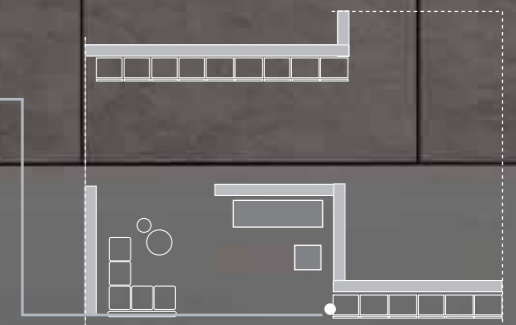
## MiriaFilomuro.

A sinistra modello Miria Glass versione modulo battente a 12 ante. 6 moduli doppi con profilo alluminio e vetro satinato madras.  
 A destra modello Miria Filomuro intonacato versione modulo battente a 12 ante. 6 moduli doppi. Parquet in rovere laccato bianco a poro aperto.  
 On the left side: Miria Glass version, 12 hinged doors module. 6 double modules, aluminium profiles with madras glasses. On the right side: plastered Miria Filomuro version, 12 hinged doors module (6 double modules). Garofoli parquet white lacquered ash with open pore finish.



Miria versione filomuro  
6 moduli doppi a battente.

Miria Filomuro version, hin-  
ged doors on 6 double mo-  
dules



# Modelli di Aperture. Opening Models.

## Moduli a battente. Hinged door module.



**MODULO BATTENTE AD ANTA SINGOLA  
con telaio su 3 lati.**  
Single hinged door module, frame on 3 sides.



**MODULO BATTENTE AD ANTA SINGOLA  
con telaio su 4 lati.**  
Single hinged door module, frame on 4 sides.



**MODULO BATTENTE AD ANTA DOPPIA  
con telaio su 3 lati.**  
Double hinged door module, frame on 3 sides.



**MODULO BATTENTE AD ANTA DOPPIA  
con telaio su 4 lati.**  
Double hinged door module, frame on 4 sides.



**MODULO BATTENTE AD ANTA SINGOLA  
con doppio telaio su 3 lati.**  
Single hinged door module, frame on 3 sides.



**MODULO BATTENTE AD ANTA SINGOLA  
con doppio telaio su 4 lati.**  
Single hinged door module, frame on 4 sides.



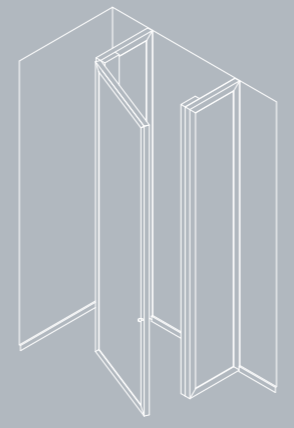
**MODULO BATTENTE AD ANTA DOPPIA  
con doppio telaio su 3 lati.**  
Double hinged door module, double frame on 3 sides.



**MODULO BATTENTE AD ANTA DOPPIA  
con doppio telaio su 4 lati.**  
Double hinged door module, double frame on 4 sides.



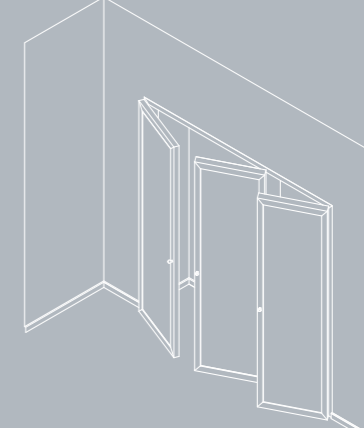
**MODULO BATTENTE AD ANTA SINGOLA  
con fianco singolo.**  
Single hinged door module, single side frame.



**MODULO BATTENTE AD ANTA SINGOLA  
con doppio fianco.**  
Single hinged door module, with both sides.



**MODULO BATTENTE AD ANTA DOPPIA  
CON FIANCO FORMANTE UNA "L" CON UN  
MODULO AD ANTA SINGOLA  
con telaio su 4 lati.**  
Double hinged door module, "L" type with single door  
module, frame on 4 sides.



**MODULO BATTENTE A 3 ANTE  
con telaio su 3 lati.**  
2 moduli doppi + 1 modulo singolo.  
3 hinged door module, frame on 3 sides.  
2 double module + a single module.



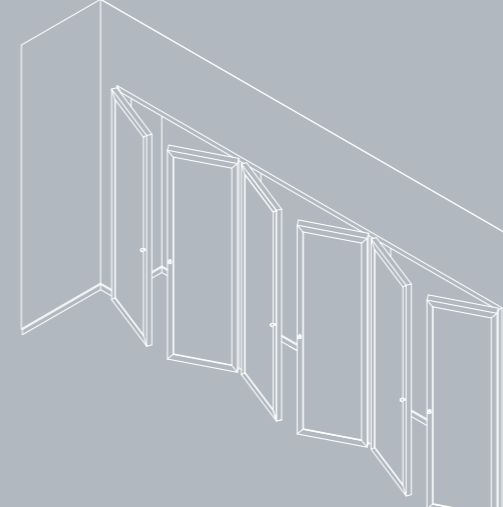
**MODULO BATTENTE A 4 ANTE  
con telaio su 3 lati.**  
1 modulo doppio + 2 moduli singoli.  
4 hinged door module, frame on 3 sides.  
double module + 2 single module frame.



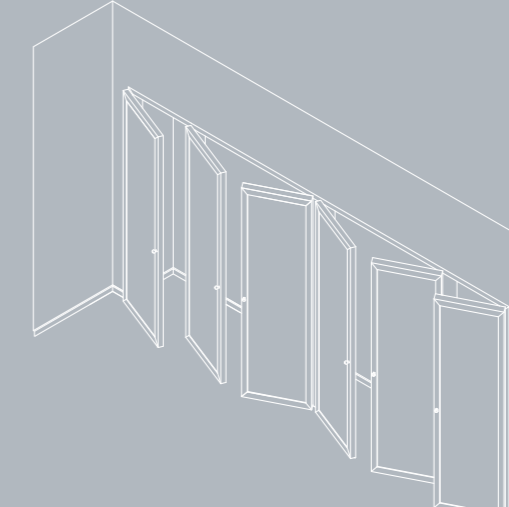
**MODULO BATTENTE A 4 ANTE  
con telaio su 3 lati.**  
2 moduli doppi.  
4 hinged door module, frame on 3 sides.  
2 double module frame.



**MODULO BATTENTE A 5 ANTE  
con telaio su 3 lati.**  
2 moduli doppi + 1 modulo singolo.  
5 hinged door module, frame on 3 sides.  
2 double module frame + a single module.



**MODULO BATTENTE A 6 ANTE  
con telaio su 3 lati.**  
3 moduli doppi.  
6 hinged door module, frame on 3 sides.  
3 double module frame

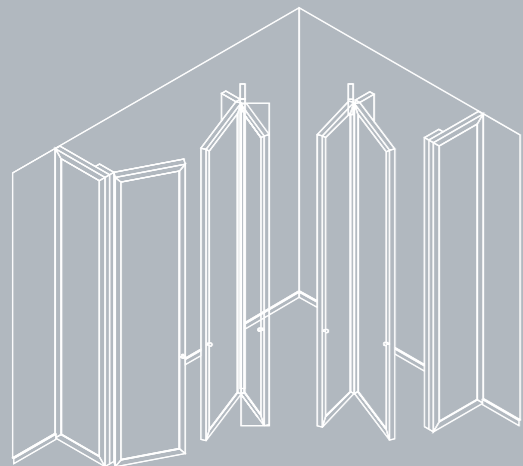


**MODULO BATTENTE A 6 ANTE  
con telaio su 3 lati.**  
2 moduli doppi + 2 moduli singoli.  
6 hinged door module, frame on 3 sides.  
2 double module frame + 2 single modules.



**MODULO BATTENTE AD ANTA SINGOLA  
con telaio obliquo su 3 lati.**  
disponibile anche nella versione con telaio  
su 4 lati.  
Single hinged door module, oblique frame  
on 3 sides.  
Available as well on the configuration with  
frame on 4 sides.

## Moduli a battente. Hinged door module.

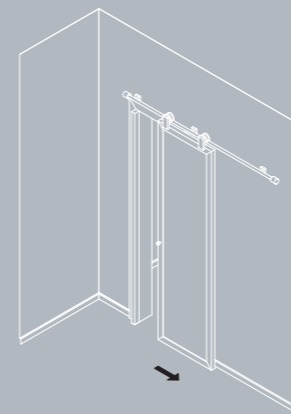


**MODULO MIRIA BATTENTE AD ANTE MULTIPLE**  
con modulo ad angolo a 45° e fianchi.  
Multiple hinged door module, with 45° angle module  
and sides.

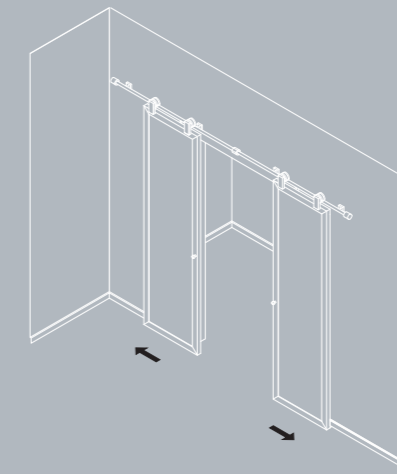


**MODULO BATTENTE AD ANTA DOPPIA**  
con telaio obliquo su 3 lati.  
disponibile anche nella versione con telaio  
su 4 lati.  
2 hinged door module, oblique frame on 3 sides.  
Available as well on the configuration with frame  
on 4 sides.

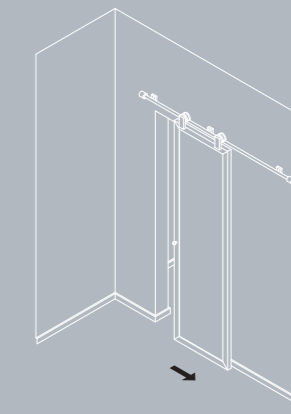
## Moduli scorrevoli esterno muro. External sliding door Modules.



**MODULO SCORREVOLE A PARETE LINEA ANTA**  
**SINGOLA** con telaio Smart / Quaranta  
External Linea sliding door, single door with  
Smart/Quaranta frame.



**MODULO SCORREVOLE A PARETE LINEA DOP-**  
**PIO 2 ANTE** con telaio Smart / Quaranta  
External Linea sliding door, double door with  
Smart/Quaranta frame.

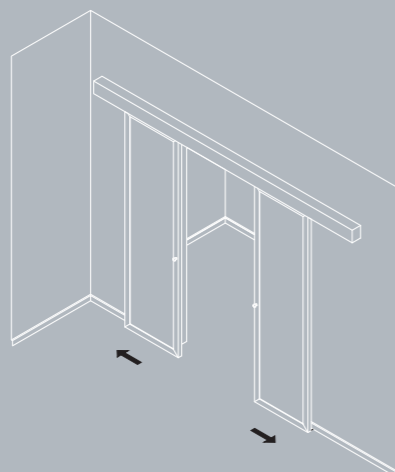


**MODULO SCORREVOLE A PARETE LINEA ANTA**  
**SINGOLA** senza telaio  
External Linea sliding door, single door, frameless.

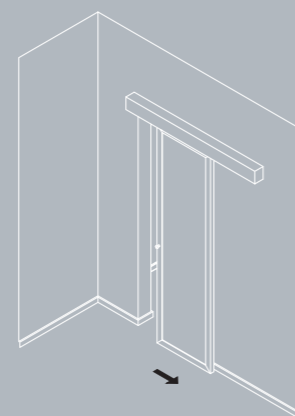
## Moduli scorrevoli esterno muro. External sliding door Modules.



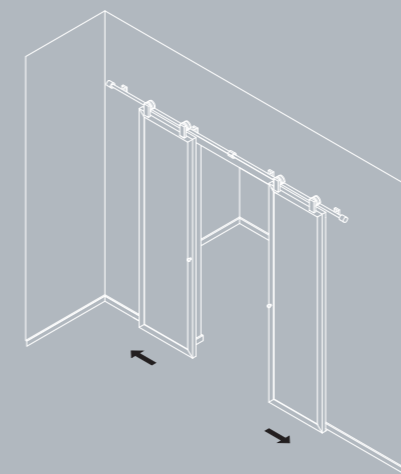
**MODULO SCORREVOLE A PARETE AD ANTA**  
**SINGOLA** con telaio  
External sliding door, single door with frame.



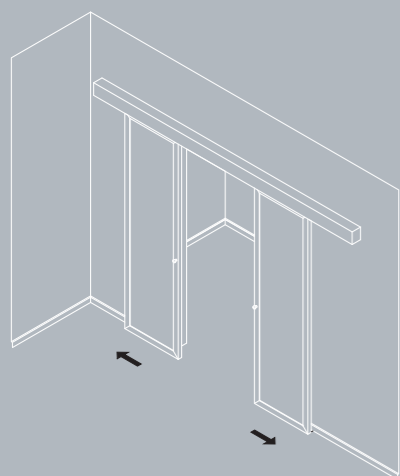
**MODULO SCORREVOLE A PARETE DOPPIO A 2**  
**ANTE** con telaio  
External sliding door, double door with frame.



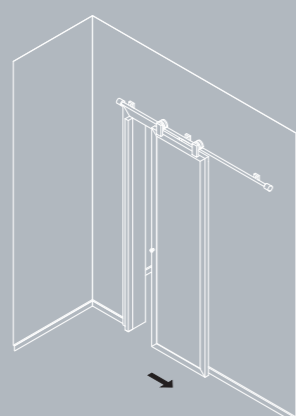
**MODULO SCORREVOLE A PARETE AD ANTA**  
**SINGOLA** senza telaio  
External sliding door, double door frameless.



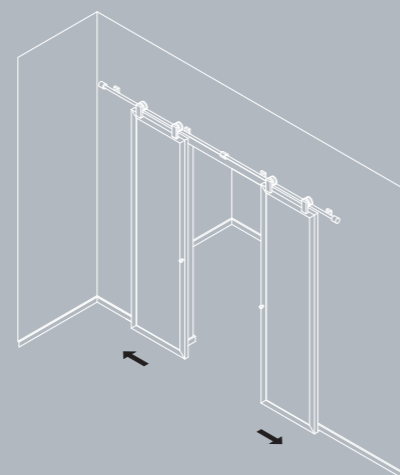
**MODULO SCORREVOLE A PARETE LINEA DOP-**  
**PIO 2 ANTE** senza telaio  
External Linea sliding door, double door, frameless.



**MODULO SCORREVOLE A PARETE DOPPIO A 2**  
**ANTE** senza telaio  
External sliding door, double door, frameless.

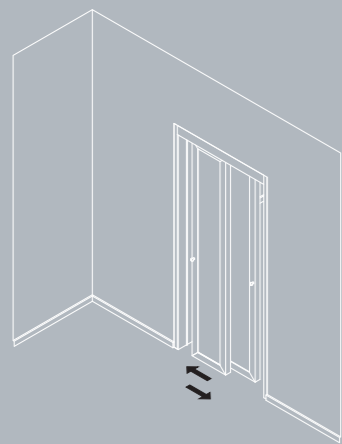


**MODULO SCORREVOLE A PARETE LINEA ED**  
**ANTA SINGOLA** con telaio standard  
External Linea sliding door, single door with standard  
frame.

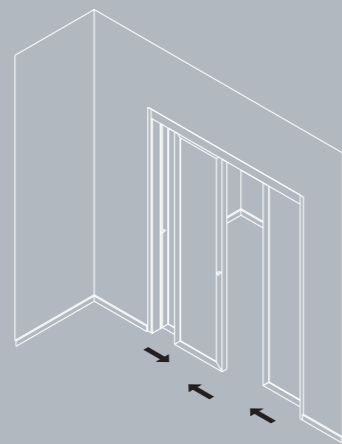


**MODULO SCORREVOLE A PARETE LINEA ED**  
**ANTA DOPPIA** con telaio standard  
External Linea sliding door, double door with standard  
frame.

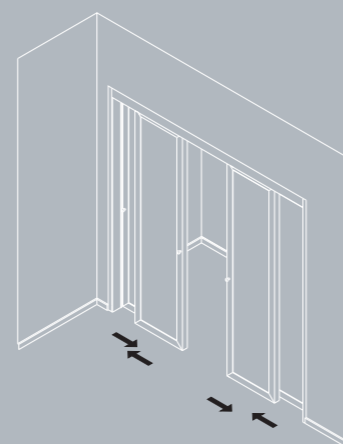
**Moduli a guide parallele in luce.** Leaves and track only solution.



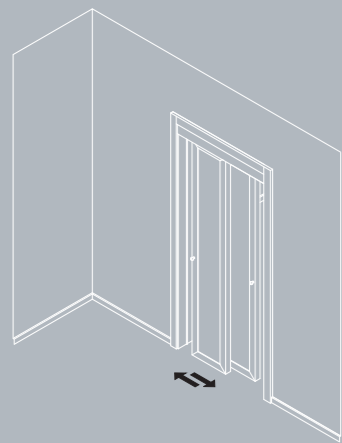
**MODULO SCORREVOLE A 2 ANTE A 2 GUIDE PARALLELE IN LUCE con telaio tipo 1**  
Solution with leaves and track only (version with 2 leaves)



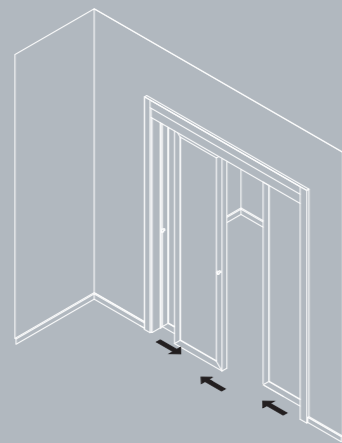
**MODULO SCORREVOLE A 3 ANTE A 2 GUIDE PARALLELE IN LUCE con telaio tipo 1**  
Solution with 3 leaves and track only (version with 3 leaves)



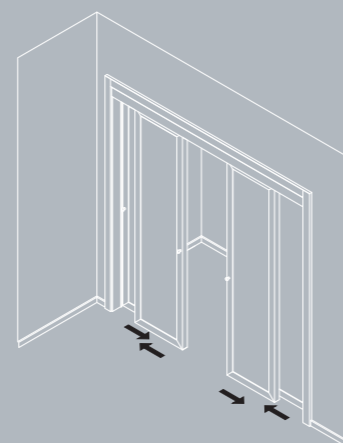
**MODULO SCORREVOLE A 4 ANTE A 2 GUIDE PARALLELE IN LUCE con telaio tipo 1**  
Solution with leaves and track only (version with 4 leaves)



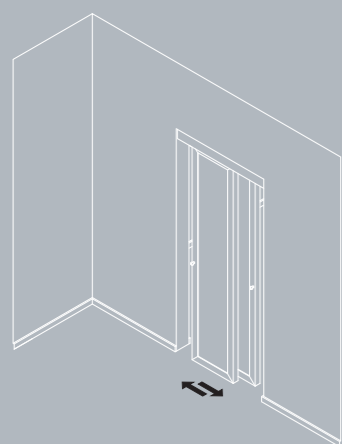
**MODULO SCORREVOLE A 2 ANTE A 2 GUIDE PARALLELE IN LUCE con telaio tipo 2**  
Complete solution (leaf+frame+trims+track), version with 2 leaves



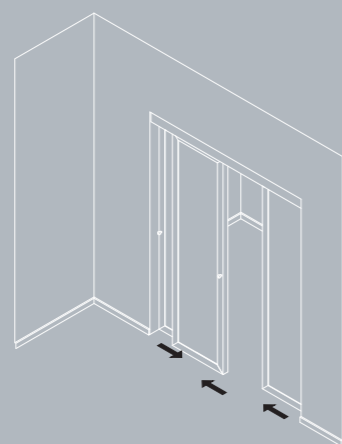
**MODULO SCORREVOLE A 3 ANTE A 2 GUIDE PARALLELE IN LUCE con telaio tipo 2**  
Complete solution (leaf+frame+trims+track), version with 3 leaves



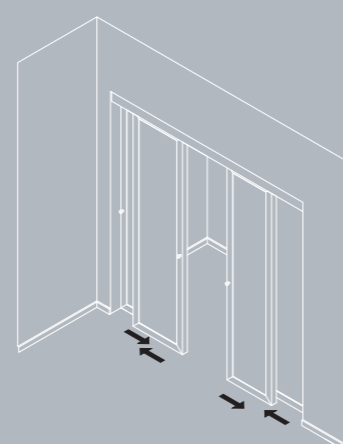
**MODULO SCORREVOLE A 4 ANTE A 2 GUIDE PARALLELE IN LUCE con telaio tipo 2**  
Complete solution (leaf+frame+trims+track), version with 4 leaves



**MODULO SCORREVOLE A 2 ANTE A 2 GUIDE PARALLELE IN LUCE senza telaio**  
Solution with leaves and track only (version with 2 leaves), frameless.



**MODULO SCORREVOLE A 3 ANTE A 2 GUIDE PARALLELE IN LUCE senza telaio**  
Solution with leaves and track only (version with 3 leaves), frameless.



**MODULO SCORREVOLE A 4 ANTE A 2 GUIDE PARALLELE IN LUCE senza telaio**  
Solution with leaves and track only (version with 4 leaves), frameless.

**Moduli a libro.** Folding door.



**MODULO A LIBRO SINGOLO A 2 ANTE standard con telaio su 3 lati.**  
Single folding door module, 2 leaves and frame on 3 sides.



**MODULO A LIBRO SINGOLO A 2 ANTE standard con telaio su 4 lati.**  
Single folding door module, 2 leaves and frame on 4 sides.



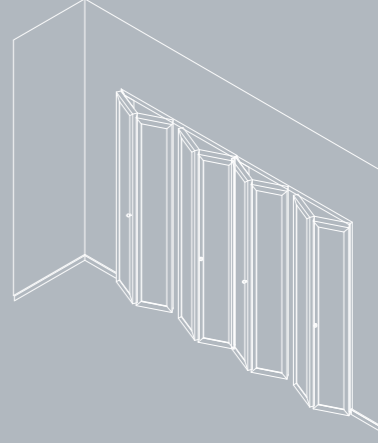
**MODULO A LIBRO DOPPIO A 4 ANTE con telaio su 3 lati.**  
Double folding door module, 4 leaves and frame on 3 sides.



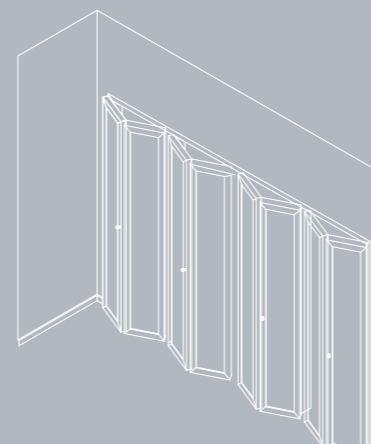
**MODULO A LIBRO DOPPIO A 4 ANTE con telaio su 4 lati.**  
Double folding door module, 4 leaves and frame on 4 sides.



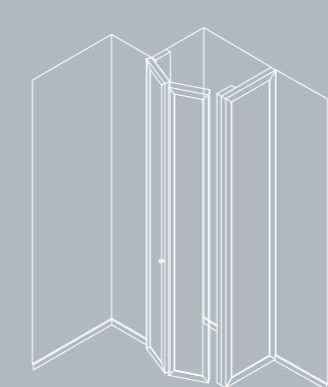
**MODULO A LIBRO DOPPIO + MODULO SINGOLO A 6 ANTE con telaio su 3 lati.**  
Double folding door module, 6 leaves and frame on 3 sides.



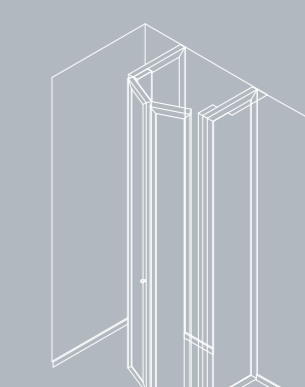
**MODULO A LIBRO SINGOLO + MODULO DOPPIO + MODULO SINGOLO A 8 ANTE con telaio su 3 lati.**  
Single folding door module + double folding door module, 8 leaves and frame on 3 sides.



**MODULO A LIBRO DOPPIO + MODULO DOPPIO A 8 ANTE con telaio su 3 lati.**  
Double folding door module, 8 leaves and frame on 3 sides.



**MODULO A LIBRO SINGOLO CON 1 FIANCO**  
Single folding door module, with 1 side.

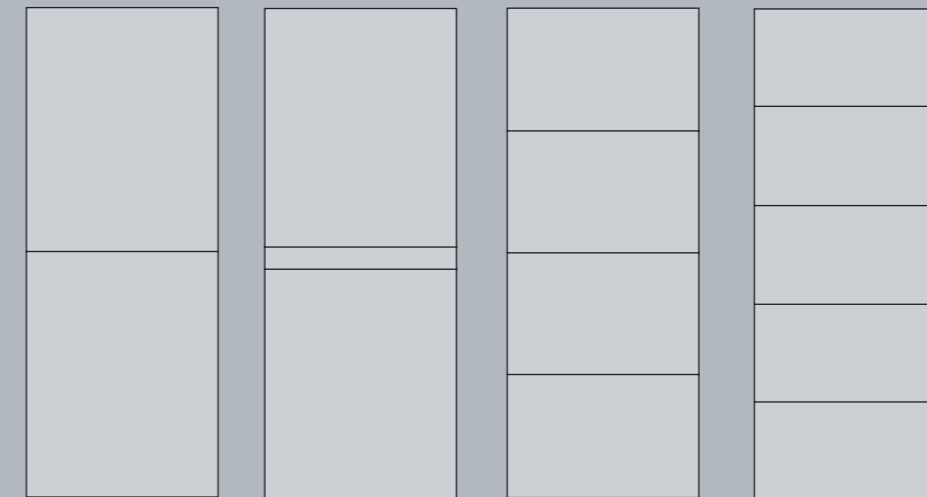


**MODULO A LIBRO SINGOLO CON 2 FIANCHI**  
Single folding door module, with 2 sides.

## Decori e lavorazioni disponibili vetri. Available decorations for glass

La produzione standard prevede il montaggio con lato lucido del vetro sul lato principale del modulo, lato a tirare. Volendo montare un vetro con decoro diverso da quelli elencati, occorre valutare di volta in volta l'impatto estetico, visto che i nostri decori sono proporzionati per il montaggio su di una porta standard. Standard glass is assembled with the glossy side on the main side of the module, on the pull side. Our decorations of glass are proportionate in according with our standard doors. Ask information for a custom combination.

MODELLO	DISPONIBILE NELLE VERSIONI	COLLEZIONE	SPESSORE	MODELLO
VETRO INCISO		MIRIA	8 mm	ANTA LISCIA VETRATA



Filo 1

Filo 2

Filo 3

Filo 4

### TIPOLOGIE DI LAVORAZIONE

- BASE MADRAS CON DECORO INCISO TRASPARENTE.
- BASE SERIGRAFATA, CON 13 POSSIBILI COLORAZIONI, CON DECORO INCISO TRASPARENTE.

### SURFACE FINISHES

- MADRAS BASE WITH ENGRAVED DECORATION.
- SCREEN-PRINTED BASE, IN 13 AVAILABLE COLOURS, WITH ENGRAVED DECORATION.

### COLORAZIONI DISPONIBILI PER SERIGRAFATURA:

Verde, azzurro, arancio, lilla, bianco marina, giallo zinco, celeste, marrone seppia, beige, grigio antracite, rosso rubino, nero, bianco latte.

### AVAILABLE COLOURS SCREEN-PRINTED:

Green, blue, orange, lilac, white navy, yellow zinc, blue, sepia brown, beige, anthracite gray, ruby red, black, white milk.

Note: La dimensione dell'incisione è di 4 mm. Le incisioni sono 4, e dividono il vetro in 5 spazi uguali. Il numero di incisioni non varia al variare dell'altezza della porta.

Notes: The size of the incision is 4 mm. Incisions are 4, and divide the glass in 5 equal spaces. The number of incisions does not vary with height of the door.

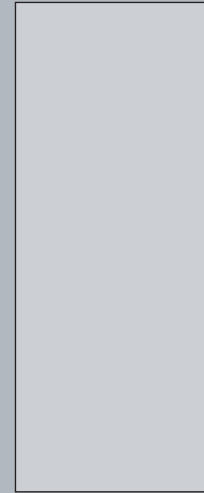
## Decor e lavorazioni disponibili vetri mod. Glass. Available decorations for Miria Glass.

La produzione standard prevede il montaggio con lato lucido del vetro sul lato principale del modulo, lato a tirare.

Volendo montare un vetro con decoro diverso da quelli elencati, occorre valutare di volta in volta l'impatto estetico, visto che i nostri decori sono proporzionati per il montaggio su di una porta standard.

Standard glass is assembled with the glossy side on the main side of the module, on the pull side. Our decorations of glass are proportionate in according with our standard doors. Ask information for a custom combination.

MODELLO	DISPONIBILE NELLE VERSIONI	COLLEZIONE	SPESSORE	MODELLO
BASE		MIRIA	4 mm	ANTA LISCIA



### TIPOLOGIE DI LAVORAZIONE DI BASE

- VETRO TRASPARENTE BIANCO, BRONZO, FUME'
- VETRO RIFLETTENTE BIANCO, BRONZO, FUME'
- VETRO MADRAS BIANCO, BRONZO, FUME'
- VETRO MADRAS RIFLETTENTE BIANCO, BRONZO, FUME'
- VETRO SERIGRAFATO
- VETRO VERNICIATO COPRENTE TIPO ( BIGLASS )

### SURFACE FINISHES

- CLEAR GLASS WHITE, BRONZE, FUME'
- WHITE REFLECTIVE GLASS, BRONZE, FUME'
- MADRAS GLASS WHITE, BRONZE, FUME'
- MADRAS GLASS REFLECTIVE WHITE, BRONZE, FUME'
- PRINTED GLASS
- PAINTED GLASS COATING TYPE (BIGLASS)

MODELLO	DISPONIBILE NELLE VERSIONI	COLLEZIONE	SPESSORE	MODELLO
VETRO INCISO		MIRIA	8 mm	ANTA LISCIA VETRATA



### TIPOLOGIE DI LAVORAZIONE

- BASE MADRAS CON DECORO INCISO TRASPARENTE.
- BASE SERIGRAFATA, CON 13 POSSIBILI COLORAZIONI, CON DECORO INCISO TRASPARENTE.

### SURFACE FINISHES

- MADRAS BASE WITH ENGRAVED DECORATION.

### COLORAZIONI DISPONIBILI PER SERIGRAFATURA:

Verde, azzurro, arancio, lilla, bianco marina, giallo zinco, celeste, marrone seppia, beige, grigio antracite, rosso rubino, nero, bianco latte.

### AVAILABLE COLOURS SCREEN-PRINTED:

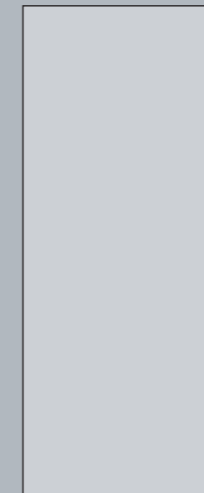
- screen-printed base, in 13 available colours, with engraved decoration.

Lain

Note: La dimensione dell'incisione è di 4 mm. Il numero di incisioni variano al variare dell'altezza della porta, così come la dimensione dell'ultimo riquadro superiore.

Note: The size of the incision is 4 mm. The number of incisions vary with the height of the door, as well as the size of the last upper panel.

MODELLO	DISPONIBILE NELLE VERSIONI	COLLEZIONE	SPESSORE	MODELLO
VETRO SENZA DECORO E SENZA INCISIONI		MIRIA	8 mm	ANTA LISCIA VETRATA
			20 mm ( inserto vetro )	Anta liscia 2PA1V
			20 mm ( inserto vetro )	Anta liscia 2PA2V
			20 mm ( inserto vetro )	Anta liscia 2PA3V
			20 mm ( inserto vetro )	Anta liscia 2PA4V



Liscio al taglio

### TIPOLOGIE DI LAVORAZIONE

- BASE MADRAS CON DECORO INCISO TRASPARENTE.
- BASE SERIGRAFATA, CON 13 POSSIBILI COLORAZIONI, CON DECORO INCISO TRASPARENTE.
- BASE MADRAS
- BASE MADRAS BRONZO O FUME'
- BASE RIFLETTENTE TRASPARENTE
- BASE RIFLETTENTE TRASPARENTE NELLE VERSIONI BRONZO O FUME'
- BASE MADRAS RIFLETTENTE
- BASE SERIGRAFATA, CON 13 POSSIBILI COLORAZIONI,
- MAGIC TIPO 1, TIPO 2, MAGIC A SPECCHIO
- MADRAS INOX RIFLETTENTE

### SURFACE FINISHES

- MADRAS BASE WITH ENGRAVED DECORATION CLEAR.
- BASE SCREEN-PRINTED POSSIBLE WITH 13 COLORS, WITH ENGRAVED DECORATION CLEAR.
- MADRAS
- MADRAS BRONZE BASE OR FUME'
- REFLECTIVE BASE CLEAR
- REFLECTIVE BRONZE BASE TRANSPARENT VERSIONS OR FUME'
- REFLECTIVE GLASS PANELS WITH MADRAS BASE
- BASIC SCREEN-PRINTED POSSIBLE WITH 13 COLOURS,
- MAGIC TYPE 1, TYPE 2, MAGIC MIRROR
- MADRAS STEEL MIRROR

### COLORAZIONI DISPONIBILI PER SERIGRAFATURA:

Verde, azzurro, arancio, lilla, bianco marina, giallo zinco, celeste, marrone seppia, beige, grigio antracite, rosso rubino, nero, bianco latte.

### AVAILABLE COLOURS SCREEN-PRINTED:

Green, blue, orange, lilac, white navy, yellow zinc, blue, sepia brown, beige, anthracite gray, ruby red, black, white milk.

Note: a seconda delle lavorazioni il vetro può risultare con una faccia liscia ed una ruvida, o due facce lisce. Tutti i vetri riflettenti hanno una faccia riflettente, lato principale vetro, e una non riflettente.

Notes: depending on the decoration the glass may result with a smooth side and a rough, or two smooth sides. All the glasses have a reflective side, on the main side glass, and a non-reflective side.

## Decorati e lavorazioni disponibili vetri. Available decorations for glass.

La produzione standard prevede il montaggio con lato lucido del vetro sul lato principale del modulo, lato a tirare. Volendo montare un vetro con decoro diverso da quelli elencati, occorre valutare di volta in volta l'impatto estetico, visto che i nostri decori sono proporzionati per il montaggio su di una porta standard. Standard glass is assembled with the glossy side on the main side of the module, on the pull side. Our decorations of glass are proportionate in according with our standard doors. Ask information for a custom combination.

MODELLO	DISPONIBILE NELLE VERSIONI	COLLEZIONE	SPESSORE	MODELLO
VETRO INCISO CON DECORO METALLICO APPLICATO		MIRIA	8 mm	ANTA LISCIA VETRATA



Metal

### TIPOLOGIE DI LAVORAZIONE

- BASE MADRAS CON DECORO METALLICO APPLICATO SUL LATO LUCIDO  
SURFACE FINISHES  
METAL WITH METALLIC DECORATION, ON THE GLOSSY SIDE

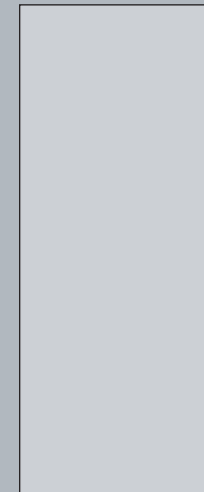
Note: La dimensione del filetto metallico è di 4 mm. Il numero dei decori metallici applicati varia la variare dell'altezza della porta, così come la dimensione dell'ultimo riquadro superiore. I decori sono disponibili nelle colorazioni cromo lucido, cromo satinato, od ottone.

Note: The size of the metallic thread is 4 mm. The number of metallic decorations applied change at the variation of the door height, as well as the size of the last panel. Decorations are available in polished chrome, satin chrome, or brass.

Note: I listelli sono applicati all'interno delle incisioni realizzate nel lato lucido del vetro.

Notes: The strips are applied into the incisions made in the shiny side of the glass.

MODELLO	DISPONIBILE NELLE VERSIONI	COLLEZIONE	SPESSORE	MODELLO
VETRO STRATIFICATO		MIRIA	4+4+0,7 pellicola PVB mm	ANTA LISCIA VETRATA



Stratificato

### TIPOLOGIE DI LAVORAZIONE

- BASE MADRAS CON DECORO INCISO TRASPARENTE.  
- BASE SERIGRAFATA, CON 13 POSSIBILI COLORAZIONI, CON DECORO INCISO TRASPARENTE.  
- BASE MADRAS  
- BASE MADRAS BRONZO O FUME'  
- BASE RIFLETTENTE TRASPARENTE  
- BASE RIFLETTENTE TRASPARENTE NELLE VERSIONI BRONZO O FUME'  
- BASE MADRAS RIFLETTENTE  
- BASE SERIGRAFATA, CON 13 POSSIBILI COLORAZIONI,  
- MAGIC TIPO 1, TIPO 2, MAGIC A SPECCHIO  
- MADRAS INOX RIFLETTENTE

### SURFACE FINISHES

- MADRAS BASE WITH ENGRAVED DECORATION CLEAR.  
- BASE SCREEN-PRINTED POSSIBLE WITH 13 COLORS, WITH ENGRAVED DECORATION CLEAR.  
- BASIS OF MADRAS  
- BRONZE OR FUME ' MADRAS BASE  
- REFLECTIVE BASE CLEAR  
- REFLECTIVE BRONZE BASE TRANSPARENT VERSIONS OR FUME '  
- REFLECTIVE GLASS PANELS WITH MADRAS BASE  
- BASIC SCREEN-PRINTED POSSIBLE WITH 13 COLOURS.  
- MAGIC TYPE 1, TYPE 2, MAGIC MIRROR  
- MADRAS STEEL MIRROR

Note: Il vetro stratificato ha due facce lucide. Tutti i vetri riflettenti hanno una faccia riflettente e una non riflettente, la faccia riflettente è considerata il lato bello del vetro. Per visionare le serigrafature e le pellicole colorate disponibili si rimanda al paragrafo " Composizioni di colori e serigrafature disponibili".

Notes: stratified glass has two glossy sides. All reflective glasses have one reflective side and one non-reflective side. Reflective side is considered the pull side of the door. For details please see notes on Gidea price list.

## Applicazioni con il Chiudi - Chiudi

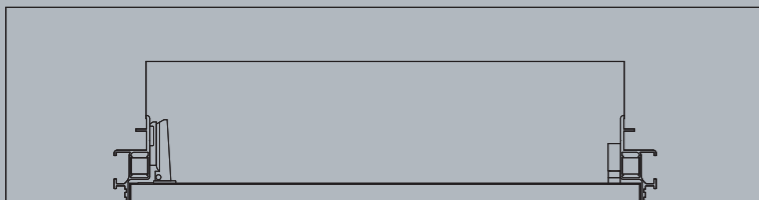
Chiudi-Chiudi system



# Chiudi - Chiudi

Esempio pratico di un allestimento per bagno con sistema chiudi-chiudi.  
Practical example of a layout for a bathroom with a chiudi chiudi system.

Sezione chiudi-chiudi doppia e singola.  
Chiudi -Chiudi section double and single.



**Fig 1.** Esempio di bagno.  
Fig 1. Example of a bathroom area.



**Fig 2.** Esempio intervento con sistema chiudi-chiudi.  
Fig 2. Example of solution with Chiudi-Chiudi system.

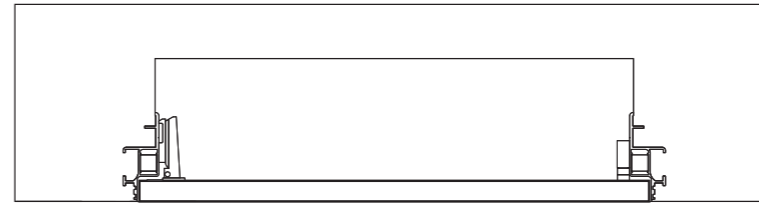


Esempio applicazione sistema chiudi - chiudi, realizzato in una stanza bagno.  
An example of Chiudi-Chiudi system in a bathroom area.



# Chiudi - Chiudi

Esempio pratico di una applicazione del chiudi-chiudi a copertura di un quadro elettrico.  
Example of Chiudi-Chiudi system covering an electrical panel.



**Fig 1.** Esempio di chiudi-chiudi applicato ad un quadro elettrico.  
Fig 1. Example of Chiudi-Chiudi system covering an electrical panel.

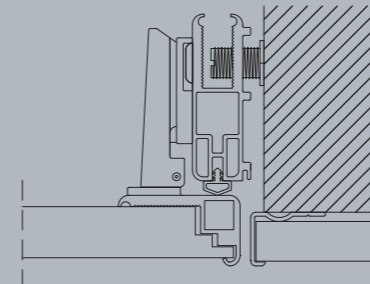


# Suggerimenti / Suggestions



Intervento  
con ante  
Miria Plania.  
Layout  
with Miria Plania  
doors.

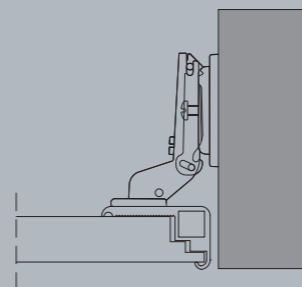
Esempio pratico di un allestimento per bagno con ante modello Miria Plania e boiserie con parquet.  
Example of a bathroom layout using Miria Plania doors, boiserie and parquet.



Costruzione  
interno bagno  
con ante  
Miria Plania.  
Bathroom  
with Miria Plania  
door.



Fig 1. Esempio di intervento con ante Miria Plania. Fig 1. Example of a layout using Miria Plania doors



Esempio pratico di un allestimento per bagno con Poema e  
mensole, boiserie. Parquet in tinta.  
Example of a bathroom layout using Poema door, shelves,  
boiserie and parquet. All with the same finish.

# Miria

# Accessori

ALLESTIMENTI PER INTERNI / MIRIA INTERNAL ELEMENTS



## Miria Cabina Armadio.

Trasparenze per questo esempio di cabina armadio miria a libera installazione. la trasparenza dell'insieme rende l'ambiente illuminato in modo particolare.  
Miria wardrobe system with free-standing column: transparent glass door leaf provides brightness to the walk-in wardrobe.

# ALLESTIMENTI PER INTERNI / INTERNAL ELEMENTS

Esempio pratico di come Miria a libera installazione può essere utilizzata per attrezzare uno spazio cucina.  
Example of how Miria internal elements can be used to equip a kitchen space.



## Miria Allestimenti interni.

Esempio pratico di come miria a libera installazione può essere utilizzata per attrezzare uno spazio cucina.  
Example of how miria can be used to equip a kitchen space.





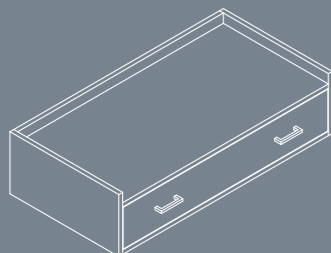
### Miria allestimento interno Cabina Armadio.

Allestimento cabina armadio miria a libera installazione.  
Walk-in wardrobe layout with miria furnishing free-standing column



## SOLUZIONI PER CASSETTIERE. SOLUTIONS FOR DRAWER

### soluzione ad 1 cassetto. drawer unit with 1 drawer



**Dimensioni / Dimensions:**  
altezza / height 252 mm;  
larghezza / width 1000 mm;  
profondità / depth 510 mm.

ingombro apertura cassetto:  
370 mm + 25 mm per maniglia  
opening dimensions:  
370 mm + 25 mm for handle

Chiusura cassetto servo assistita  
Closing drawer

**Montaggio:**  
Sospesa su colonna parete: **si**  
Sospesa su colonna centro: **si**  
Ruote: **si**  
Piedini: **si**

**Mounting:**  
Suspended on wall column: **yes**  
Suspended on the center column: **yes**  
Wheels: **yes**  
Feets: **yes**

### soluzione a 5 cassetti. drawer unit with 5 drawer



**Dimensioni / Dimensions:**  
altezza / height 940 mm;  
larghezza / width 1000 mm;  
profondità / depth 510 mm.

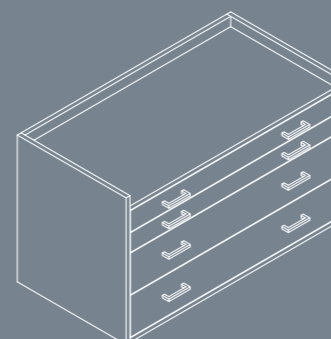
ingombro apertura cassetto:  
370 mm + 25 mm per maniglia  
opening dimensions:  
370 mm + 25 mm for handle

Chiusura cassetto servo assistita  
anti-shock

**Montaggio:**  
Sospesa su colonna parete: **no**  
Sospesa su colonna centro: **si**  
Ruote: **si**  
Piedini: **si**

**Mounting:**  
Suspended on wall column: **no**  
Suspended on the center column: **yes**  
Wheels: **yes**  
Feets: **yes**

### soluzione a 2+2 cassetti. 2 + 2 drawer solution



**Dimensioni / Dimensions:**  
altezza / height 252 mm;  
larghezza / width 1000 mm;  
profondità / depth 510 mm.

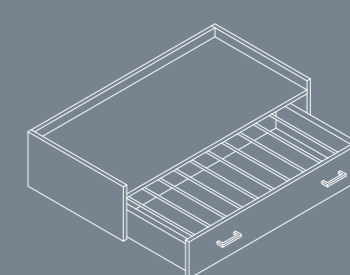
ingombro apertura cassetto:  
370 mm + 25 mm per maniglia  
opening dimensions:  
370 mm + 25 mm for handle

Chiusura cassetto servo assistita  
anti-shock

**Montaggio:**  
Sospesa su colonna parete: **si**  
Sospesa su colonna centro: **si**  
Ruote: **si**  
Piedini: **si**

**Mounting:**  
Suspended on wall column: **yes**  
Suspended on the center column: **yes**  
Wheels: **yes**  
Feets: **yes**

### soluzione portapantaloni. trousers drawer



**Dimensioni / Dimensions:**  
altezza / height 252 mm;  
larghezza / width 1000 mm;  
profondità / depth 510 mm.

ingombro apertura cassetto:  
370 mm + 25 mm per maniglia  
opening dimensions:  
370 mm + 25 mm for handle

Chiusura cassetto servo assistita  
anti-shock

**Montaggio:**  
Sospesa su colonna parete: **si**  
Sospesa su colonna centro: **si**  
Ruote: **no**  
Piedini: **no**

**Mounting:**  
Suspended on wall column: **yes**  
Suspended on the center column: **yes**  
Wheels: **no**  
Feets: **no**

### soluzione a 3 cassetti. drawer unit with 3 drawer



**Dimensioni / Dimensions:**  
altezza / height 596 mm;  
larghezza / width 1000 mm;  
profondità / depth 510 mm.

ingombro apertura cassetto:  
370 mm + 25 mm per maniglia  
opening dimensions:  
370 mm + 25 mm for handle

Chiusura cassetto servo assistita  
anti-shock

**Montaggio:**  
Sospesa su colonna parete: **si**  
Sospesa su colonna centro: **si**  
Ruote: **si**  
Piedini: **si**

**Mounting:**  
Suspended on wall column: **yes**  
Suspended on the center column: **yes**  
Wheels: **yes**  
Feets: **yes**

### soluzione a 3 cassetti da 600. 60 cm drawer unit with 3 drawe



**Dimensioni / Dimensions:**  
altezza / height 596 mm;  
larghezza / width 600 mm;  
profondità / depth 510 mm.

ingombro apertura cassetto:  
370 mm + 25 mm per maniglia  
opening dimensions:  
370 mm + 25 mm for handle

Chiusura cassetto servo assistita  
anti-shock

**Montaggio:**  
Sospesa su colonna parete: **si**  
Sospesa su colonna centro: **si**  
Ruote: **si**  
Piedini: **si**

**Mounting:**  
Suspended on wall column: **yes**  
Suspended on the center column: **yes**  
Wheels: **yes**  
Feets: **yes**

### soluzione a 3+2 cassetti. solution of 3+2 drawer.



**Dimensioni / Dimensions:**  
altezza / height 768 mm;  
larghezza / width 1000 mm;  
profondità / depth 510 mm.

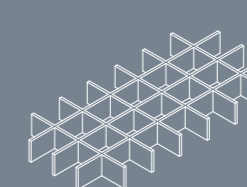
ingombro apertura cassetto:  
370 mm + 25 mm per maniglia  
opening dimensions:  
370 mm + 25 mm for handle

Chiusura cassetto servo assistita  
anti-shock

**Montaggio:**  
Sospesa su colonna parete: **no**  
Sospesa su colonna centro: **si**  
Ruote: **si**  
Piedini: **si**

**Mounting:**  
Suspended on wall column: **no**  
Suspended on the center column: **yes**  
Wheels: **yes**  
Feets: **yes**

### soluzione portacravatte. tie rack.



**Dimensioni / Dimensions:**  
vani da 117x100 mm;  
h = 75 mm, lato corto;  
h = 70 mm, lato lungo;

Units from 117x100 mm;  
h = 75 mm, the short side;  
h = 70 mm, the long side;

**Applicabile nel:**  
Cassetto interno.  
Applicable in:  
Inside drawer.

### soluzione a 4 cassetti. drawer unit with 4 drawer



**Dimensioni / Dimensions:**  
altezza / height 768 mm;  
larghezza / width 1000 mm;  
profondità / depth 510 mm.

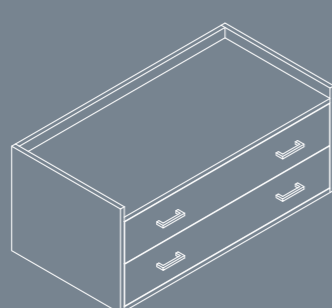
ingombro apertura cassetto:  
370 mm + 25 mm per maniglia  
opening dimensions:  
370 mm + 25 mm for handle

Chiusura cassetto servo assistita  
anti-shock

**Montaggio:**  
Sospesa su colonna parete: **no**  
Sospesa su colonna centro: **si**  
Ruote: **si**  
Piedini: **si**

**Mounting:**  
Suspended on wall column: **no**  
Suspended on the center column: **yes**  
Wheels: **yes**  
Feets: **yes**

### soluzione a 2 cassetti. drawer unit with 2 drawer



**Dimensioni / Dimensions:**  
altezza / height 424 mm;  
larghezza / width 1000 mm;  
profondità / depth 510 mm.

ingombro apertura cassetto:  
370 mm + 25 mm per maniglia  
opening dimensions:  
370 mm + 25 mm for handle

Chiusura cassetto servo assistita  
anti-shock

**Montaggio:**  
Sospesa su colonna parete: **no**  
Sospesa su colonna centro: **si**  
Ruote: **si**  
Piedini: **si**

**Mounting:**  
Suspended on wall column: **no**  
Suspended on the center column: **yes**  
Wheels: **yes**  
Feets: **yes**

### soluzione a 4+2 cassetti. solution of 4+2 drawer.



**Dimensioni / Dimensions:**  
altezza / height 940 mm;  
larghezza / width 1000 mm;  
profondità / depth 510 mm.

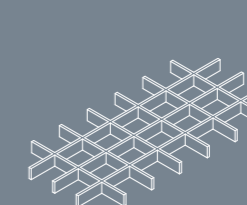
ingombro apertura cassetto:  
370 mm + 25 mm per maniglia  
opening dimensions:  
370 mm + 25 mm for handle

Chiusura cassetto servo assistita  
anti-shock

**Montaggio:**  
Sospesa su colonna parete: **no**  
Sospesa su colonna centro: **si**  
Ruote: **si**  
Piedini: **si**

**Mounting:**  
Suspended on wall column: **no**  
Suspended on the center column: **yes**  
Wheels: **yes**  
Feets: **yes**

### soluzione portacravatte. tie rack for lowered drawer.



**Dimensioni / Dimensions:**  
vani da 117x100 mm;  
h = 45 mm, lato corto;  
h = 40 mm, lato lungo;

Units from 117x100 mm;  
h = 45 mm, the short side;  
h = 40 mm, the long side;

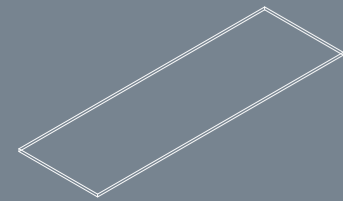
composto da 28 vani, di cui 21 utilizzabili; gli ultimi 7 vani in fondo non sono utilizzabili a causa del sistema di apertura del cassetto.

Please note: composed by 28 spots (last 7 spots on the back are not usable if located inside the drawer)

**Applicabile nel:**  
Cassetto ribassato.  
Applicable in:  
Drawer .

**soluzione mensola vetro.**  
*transparent glass shelf*

Lastra temprata con lavorazione a filo lucido  
*tempered glass with glossy finishing*



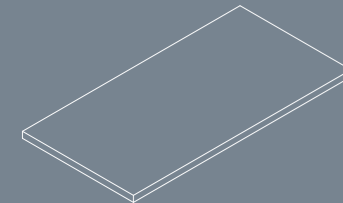
Vetro trasparente al taglio  
*Transparent glass*  
Vetro madras al taglio  
*Satin glass*

**Dimensioni max/ Dimensions max:**  
profondità / *depth* 510 mm std;  
disponibile su richiesta  
*available on request*  
lunghezza / *length* 1000 mm std;  
disponibile su richiesta  
*available on request*  
spessore / *thickness* 10 mm;  
Dimensioni reggi mensola da abbinare:  
*Size hanger bracket to match:*  
Colonna centro / *center column:* 320 mm - 510 mm  
Colonna parete / *column wall:* 280 mm

**Montaggio:**  
Sospesa su colonna parete: **si**  
Sospesa su colonna centro: **si**  
Ruote: **si**  
Piedini: **si**  
**Mounting:**  
*Suspended on wall column: yes*  
*Suspended on the center column: yes*  
Wheels: **yes**  
Feets: **yes**

**soluzione mensola legno.**  
*wooden shelf*

da tagliare secondo misure comunicate in ordine.  
*to be cut on client request measures*



mensola ribordata su tutte le facce  
(anche con illuminazione led)  
*all faces moulded wooden shelf (with optional leds lighting)*

**Dimensioni max/ Dimensions max:**  
profondità / *depth* 510 mm std;  
disponibile su richiesta  
*available on request*  
lunghezza / *length* 1000 mm std;  
disponibile su richiesta  
*available on request*  
spessore / *thickness* 28 mm;  
Dimensioni reggi mensola da abbinare:  
*Size hanger bracket to match:*  
Colonna centro / *center column:* 320 mm - 510 mm  
Colonna parete / *column wall:* 280 mm

**Montaggio:**  
Sospesa su colonna parete: **si**  
Sospesa su colonna centro: **si**  
Ruote: **si**  
Piedini: **si**  
**Mounting:**  
*Suspended on wall column: yes*  
*Suspended on the center column: yes*  
Wheels: **yes**  
Feets: **yes**

**soluzione mensola legno lunga.**  
*extra-long wooden shelf*

da tagliare secondo misure comunicate in ordine.  
*to be cut on client request measures*



mensola ribordata su tutte le facce  
(anche con illuminazione led)  
*all faces moulded wooden shelf (with optional leds lighting)*

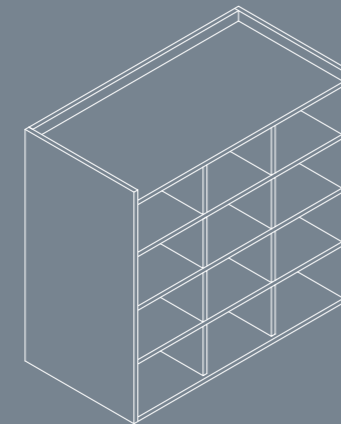
**Dimensioni max/ Dimensions max:**  
profondità / *depth* 510 mm std;  
disponibile su richiesta  
*available on request*  
lunghezza / *length* 1000 mm std;  
disponibile su richiesta  
*available on request*  
spessore / *thickness* 28 mm;

Dimensioni reggi mensola da abbinare:  
*Size hanger bracket to match:*

Colonna centro / *center column:* 320 mm - 510 mm  
Colonna parete / *column wall:* 280 mm

**Montaggio:**  
Sospesa su colonna parete: **si**  
Sospesa su colonna centro: **si**  
Ruote: **si**  
Piedini: **si**  
**Mounting:**  
*Suspended on wall column: yes*  
*Suspended on the center column: yes*  
Wheels: **yes**  
Feets: **yes**

**soluzione portamaglioni.**  
*jersey rack*



**Dimensioni / Dimensions:**  
altezza / *height* 940 mm;  
larghezza / *width* 1000 mm;  
profondità / *depth* 510 mm.

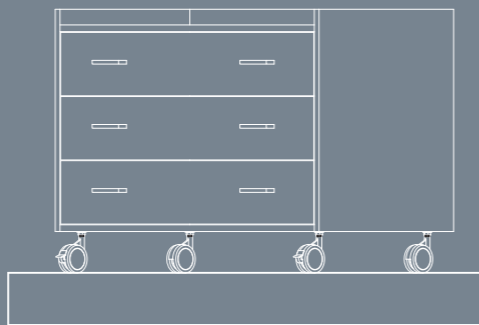
ingombro apertura cassetto:  
370 mm + 25 mm per maniglia  
*opening dimensions:*  
370 mm + 25 mm for handle

Chiusura cassetto servo assistita  
*anti-shock*

**Montaggio:**  
Sospesa su colonna parete: **no**  
Sospesa su colonna centro: **si**  
Ruote: **si**  
Piedini: **si**

**Mounting:**  
*Suspended on wall column: no*  
*Suspended on the center column: yes*  
Wheels: **yes**  
Feets: **yes**

**cassettiera su ruote.**  
*drawer standing with wheels*



ruote con freno  
(ruote anteriori)  
*wheels with brake (front wheels)*



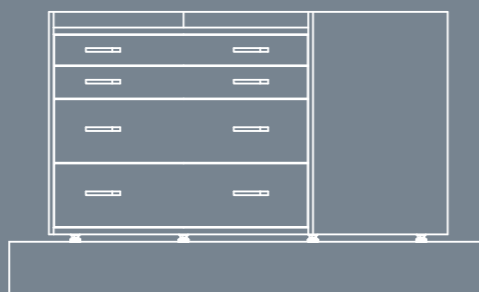
ruote senza freno  
(ruote posteriori)  
*wheels without brake (back wheels)*



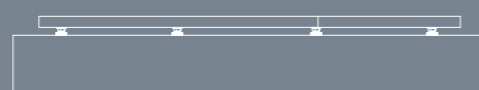
**mensola su ruote. shelf on wheels.**



**cassettiera su piedini.**  
*drawer standing with feet.*

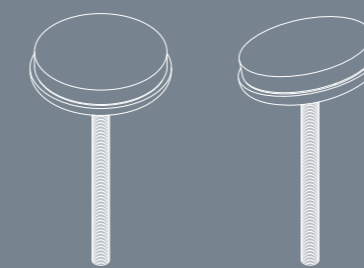


**mensola su piedini. shelf with feet.**



Elementi per colonna centro.

**piede a terra / soffitto.**  
*floor feet/ceiling feet*

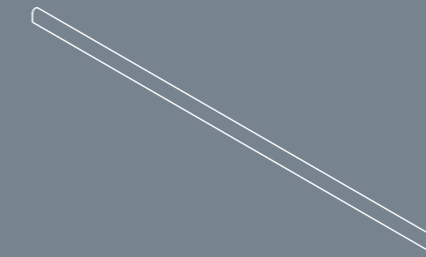


Il piede a terra ha la filettatura per l'avvitamento alla testa dell'attacco conico. Grazie a questa filettatura riusciamo a regolare l'altezza della colonna parete, compensare i fuori squadra dei solai e stabilizzare, a pressione, la colonna centro.

*Feets allow to optimize the mounting, a better support for the free-standing modules, to adjust the composition to the wall.*

il piede si adatta ad angolazioni fino a 15°.  
*Up to 15 ° angles.*

**asta appendiabiti. clothing rod.**



lunghezza del tubolare  
L mensola soprastante + 10 mm  
vedi esempio sviluppo colonna centro, elemento 7

*length of the rod*  
*The shelf + 10 mm*  
*see example number 7*

**mezza mandorla per reggi mensola per mensola in legno, o cassettiera.**  
*rod holder for free-standing columns for wooden shelf or drawer*



Componente fornito con il corrispettivo reggi mensola. vedi sviluppo colonna centro 7.

*Component supplied with the corresponding shelf brackets. see example 7.*

**mezza mandorla per reggi mensola per mensola in legno, o cassettiera, con porta asta appendiabiti**  
*rod holder for free-standing columns for wooden shelf or drawer, with clothing rod hook*



Componente fornito in automatico con il corrispettivo reggi mensola. vedi sviluppo colonna centro 7.

*Component supplied automatically with the corresponding shelf brackets. see development center column 7.*

**mezza mandorla per reggi mensola per mensola in vetro**  
*rod holder for free-standing columns for glass shelf*



Componente fornito con il corrispettivo reggi mensola. vedi sviluppo colonna centro elemento 14

*Component supplied with the corresponding shelf brackets. see element 14*

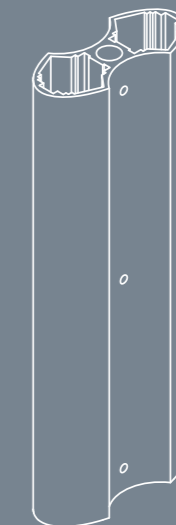
**mezza mandorla per reggi mensola per mensola in legno, con porta asta appendiabiti**  
*rod holder for free-standing columns for wooden shelf*



Componente fornito se si richiede la mensola con il sistema asta appendiabiti. Vedi esempio sviluppo colonna centro, elemento 17

*Component supplied if you require the shelf with coat rail system. See example 17*

**colonna centro. free-standing column**



Altezza estruso fornito  
H pavimento soffitto - 170  
Passo fori 95 mm  
H max pavimento soffitto = 3000 mm

Vedi esempio sviluppo colonna centro elemento 1

*Height extruded provided*  
*H floor ceiling - 170*  
*Step holes 95 mm*  
*H max = 3000 mm floor ceiling*

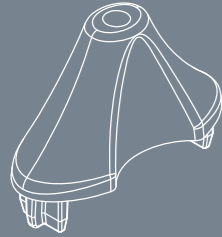
*See example element 1*

**led per mensola. led for shelf .**

## SOLUZIONI CON COLONNA CENTRO. FREE-STANDING COLUMN ELEMENTS

Elementi per colonna centro. Elements for the center column.

### attacco conico. Conical connection



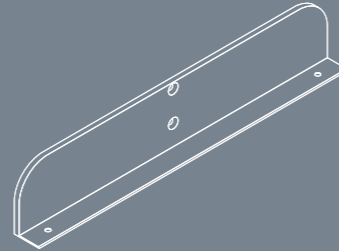
#### Dimensioni / Dimensions:

H = 45 mm  
vedi esempio sviluppo colonna centro,  
elemento 2

H = 45 mm  
see example 2

### reggi mensola da 320 mm per mensola in legno.

Holder 320 mm for wooden shelf.



#### Dimensioni / Dimensions:

60 x 320 x 25 mm  
si dovesse realizzare una mensola più larga  
dei 320 mm, ma minore dei 510 mm, questa  
deve essere montata in modo che sporga dal  
reggi mensola in egual misura in ambo i lati.

vedi esempio sviluppo colonna centro, ele-  
mento 9

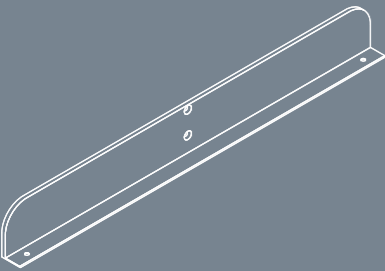
#### Size / Dimensions:

60 x 320 x 25 mm  
If you have a larger shelf of 320 mm, but less  
than the 510 mm, this must be mounted so  
that it protrudes from the shelf holder equally  
on both sides.

see example 9

### reggi mensola da 510 mm per mensola in legno.

510 mm holder for wooden shelf.



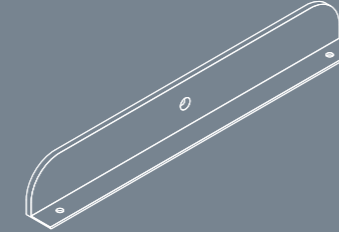
#### Dimensioni / Dimensions:

60 x 510 x 25 mm  
vedi esempio sviluppo colonna centro,  
elemento 4

60 x 510 x 25 mm  
see example 4

### reggi mensola da 320 mm per mensola in vetro.

Holder 320 mm for glass shelf.



#### Dimensioni / Dimensions:

44 x 320 x 25 mm  
si dovesse realizzare una mensola più larga  
dei 320 mm, ma minore dei 510 mm, questa  
deve essere montata in modo che sporga dal  
reggi mensola in egual misura in ambo i lati.

vedi esempio sviluppo colonna centro, ele-  
mento 9

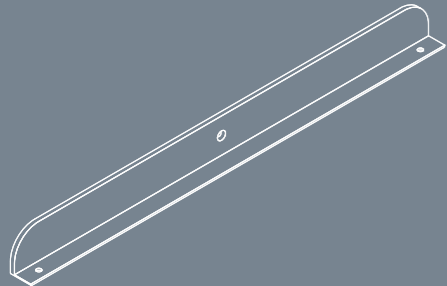
#### 44 x 320 x 25 mm

If you have a larger shelf of 320 mm, but less  
than the 510 mm, this must be mounted so  
that it protrudes from the shelf holder equally  
on both sides.

see example development center column,  
item 9

### reggi mensola da 510 mm per mensola in vetro.

510 mm holder for glass shelf.

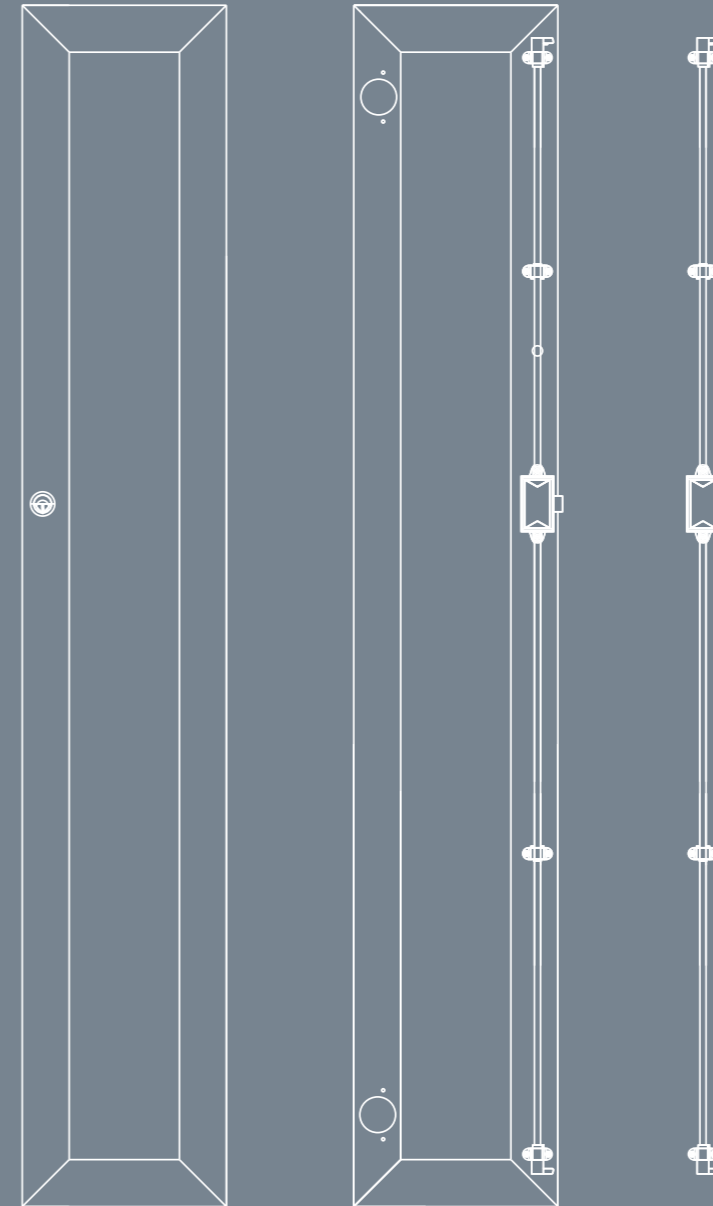


#### Dimensioni / Dimensions:

44 x 510 x 25 mm  
vedi esempio sviluppo colonna centro,  
elemento 16

44 x 510 x 25 mm  
see example 16

## SERRATURE. LOCKS.



### Serratura ad aste rotanti std

DISPONIBILE PER TUTTI I MODELLI TRANNE GLASS.  
MIRIA BATTENTE E PER CHIUDI CHIUDI

#### FINITURE:

- cromo satinato
- cromo lucido
- ottone lucido

### Serratura ad aste rotanti stile classico

DISPONIBILE PER TUTTI I MODELLI  
MIRIA BATTENTE E PER CHIUDI CHIUDI

#### FINITURE:

- ottone lucido + sfondo bianco
- oro di valenza
- argento vecchio lucido

### Rotating rod std

AVAILABLE FOR ALL MODELS EXCEPT MIRIA GLASS.  
HINGED DOOR MIRIA AND CHIUDI CHIUDI

#### FINISHES:

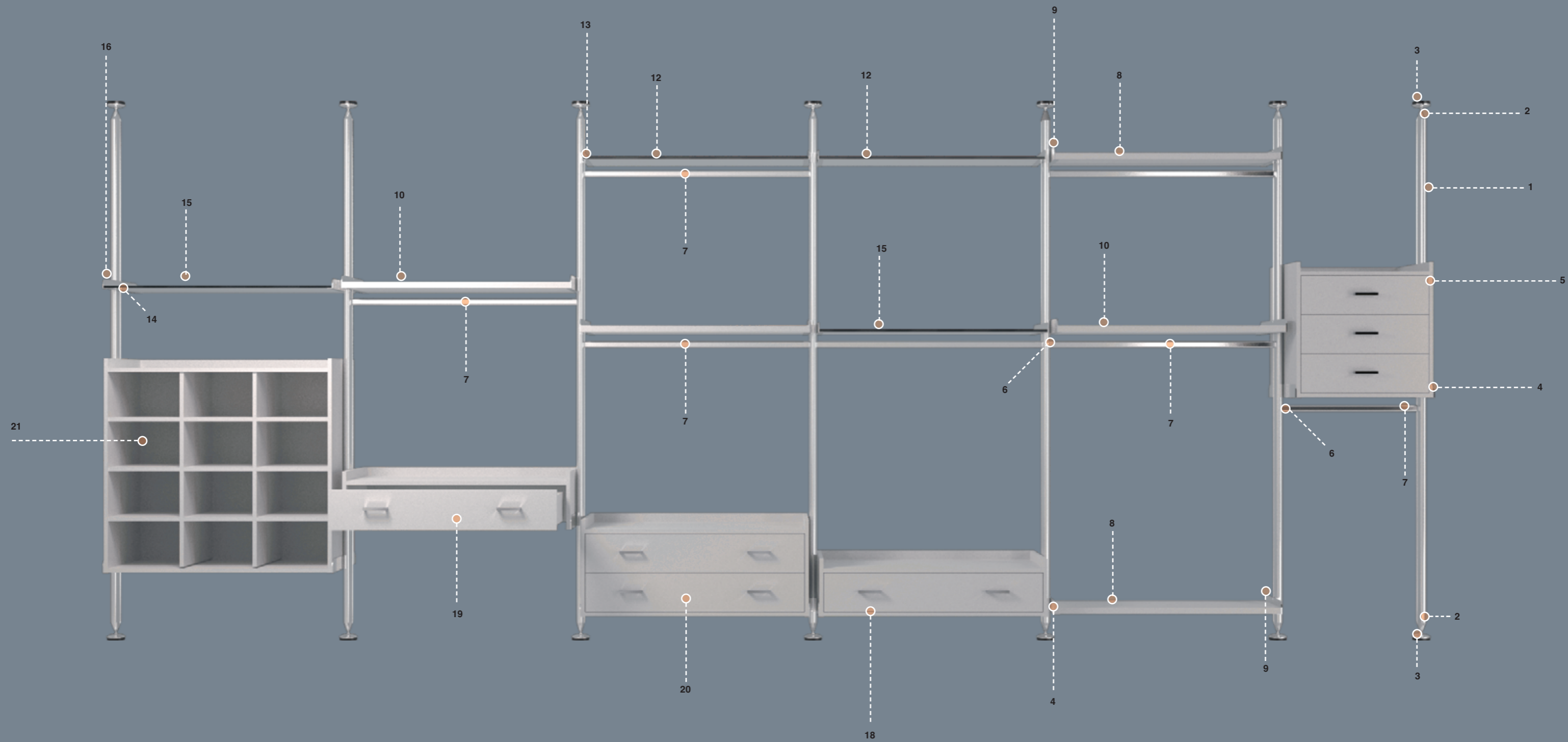
- Satin chrome
- Polished Chrome
- Polished brass

### Rotating rod classic

AVAILABLE FOR ALL MODELS  
HINGED DOOR MIRIA AND CHIUDI CHIUDI

#### FINISHES:

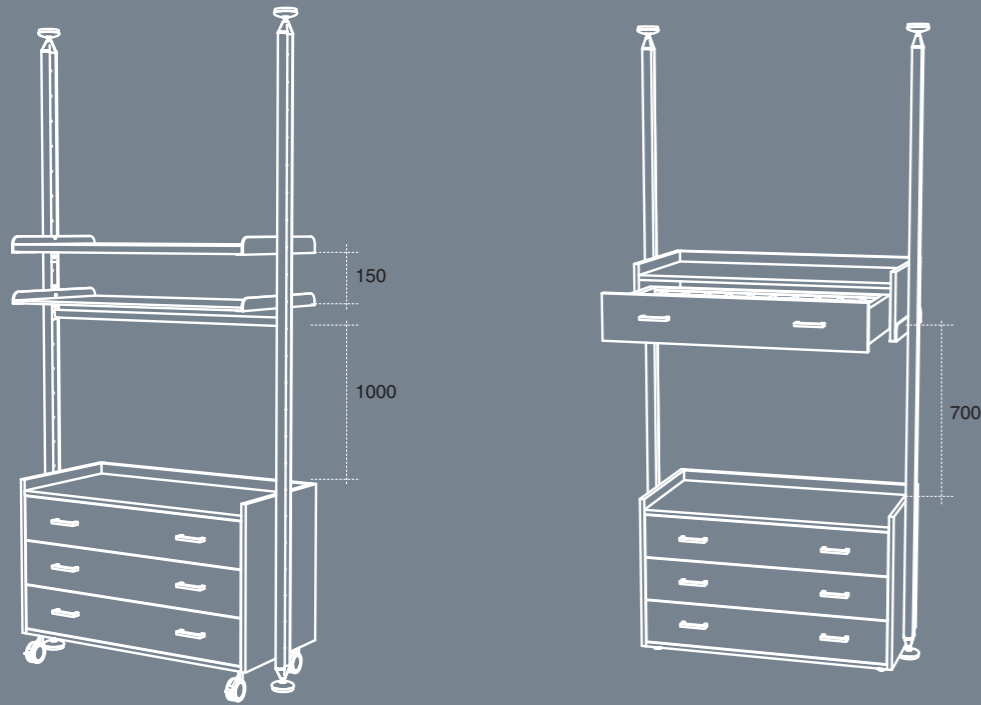
- Polished Brass + White Background
- Valenza gold
- Old silver shiny



1 colonna centro 2 attacco conico 3 piede a terra/soffitto 4 reggi mensola per mensola in legno da 510/cassettiera 5 cassetiera da 600mm a 3 cassetti 6 mezza mandorla con reggi asta appendiabiti per mensola in legno 7 asta appendiabiti 8 mensola in legno con profondità 320mm 9 reggi mensola per mensola in legno con profondità 320 mm 10 mensola in legno con profondità 510 mm 11 mezza mandorla per mensola in legno 12 mensola in vetro con profondità 320 mm 13 reggi mensola per mensola in vetro con profondità 320 mm. 14 mezza mandorla per mensola in vetro 15 mensola in vetro con profondità 510 mm. 16 reggi mensola per mensola in vetro con profondità 510 mm. 17 mezza mandorla con reggi asta appendiabiti per mensola in vetro 18 cassetiera ad 1 cassetto 19 portapantaloni 20 cassetiera a 2 cassetti 21 porta maglioni

## ALLESTIMENTI PER INTERNI.

SOLUZIONI CON COLONNA CENTRO. FREE-STANDING COLUMN LAYOUT

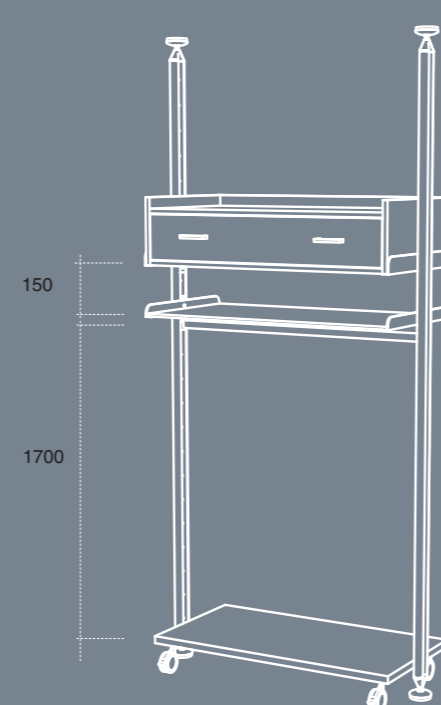


**Distanza minima tra mensole: 150 mm**  
Distanza minima consigliata, per abiti corti, tra asta ed oggetto sottostante 1000 mm.

**Minimum distance between shelves: 150 mm**  
Recommended minimum distance, for short dresses, including rod and object below 1000 mm.

Distanza minima consigliata tra porta pantaloni ed oggetto sottostante 700 mm.

*Recommended minimum distance between jersey rack and object below 700 mm.*

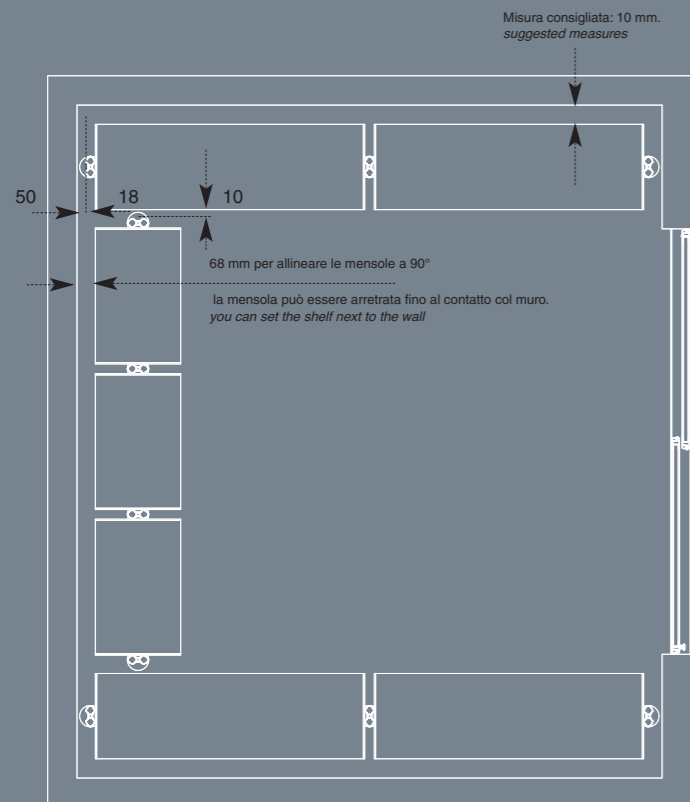


**Distanza minima tra cassettiere o tra mensole e cassetti: 150 mm**  
Distanza minima consigliata, per abiti lunghi, 1700 mm.

**Minimum distance between drawers or between shelves and drawers: 150 mm**  
Recommended minimum distance, for long dresses, 1700 mm.

## ALLESTIMENTO CON COLONNA CENTRO: Vista dall'alto

FREE-STANDING COLUMN LAYOUT: BIRD'S-EYE VIEW



### Esempio: pianta di allestimento di una cabina armadio Miria con colonna centro sfruttata ad angolo.

Una soluzione in figura non rappresenta certo il comune utilizzo della colonna centro, ma si sposa meglio ai criteri progettuali della colonna parete.

Nonostante ciò, se si è obbligati ad una scelta progettuale come quella rappresentata, ad esempio a causa di pareti in cartongesso, non rinforzate opportunamente, che non riuscirebbero a reggere il peso delle mensole applicate sulla colonna parete, dovremmo tenere conto delle misure minime che sono riportate.

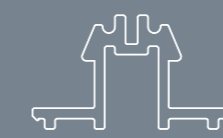
Example: layout of a walk-in wardrobe assembled with Miria free-standing column system. This solution is necessary if the walls are plasterboard and you can not use the system Miria wall. If you use this configuration, you must use the indicated measures.

## SOLUZIONI CON COLONNA PARETE. WALL - MOUNTED COLUMNS ELEMENTS

colonna montata con carter.  
column installed with carter.



sezione colonna.  
column section.



Vedi esempio sviluppo colonna parete elemento 1  
See example element 1

sezione carter.  
carter section.

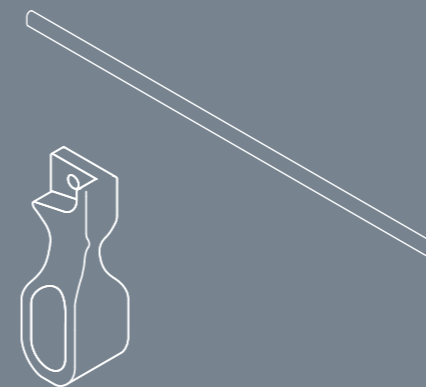
assonometria carter.  
axonometric view.



Lunghezza massima: 3000 mm  
dimensione: 21 x 27  
Maximum length: 3000 mm  
size: 21 x 27



asta appendiabiti. clothing rod.  
L mensola soprastante + 50 mm



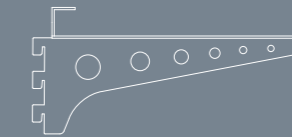
Vedi esempio sviluppo colonna parete elemento 9  
See example element 2

tappo per asta appendiabiti.  
clothing rod plug.



Vedi esempio sviluppo colonna parete elemento 10  
See example element 10

reggi mensola per mensola in legno. shelf bracket for wooden shelf.



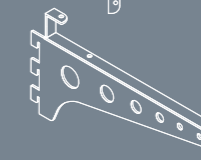
**Dimensioni elemento:**  
profondità 290 mm;  
altezza 140 mm

**Dimensioni mensola consigliata:**  
Profondità min 280 mm, profondità max 510 mm  
spessore 28 mm;  
interasse tra mensole 1000 mm.

**Size element:**  
depth 290 mm;  
height 140 mm

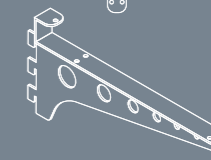
**Recommended shelf dimensions:**  
Depth min 280 mm, max depth 510 mm  
28 mm thick;  
1000 mm distance between shelves.

Reggi mensola sinistra  
left shelf bracket



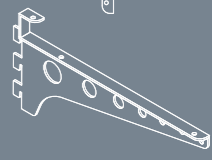
vedi esempio sviluppo colonna parete elemento 6  
See example development column wall element 6

Reggi mensola centrale  
central shelf bracket



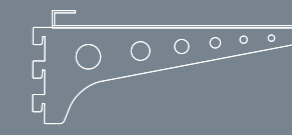
vedi esempio sviluppo colonna parete elemento 7  
See example development column wall element 7

Reggi mensola destra  
right shelf bracket



vedi esempio sviluppo colonna parete elemento 8  
See example development column wall element 8

reggi mensola per mensola in vetro. shelf bracket for glass shelf.



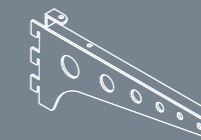
**Dimensioni elemento:**  
profondità 290 mm;  
altezza 140 mm

**Dimensioni mensola consigliata:**  
Profondità min 280 mm, profondità max 510 mm  
spessore 28 mm;  
interasse tra mensole 1000 mm.

**Size element:**  
depth 290 mm;  
height 140 mm

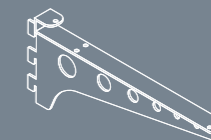
**Recommended shelf dimensions:**  
Depth min 280 mm, max depth 510 mm  
28 mm thick;  
1000 mm distance between shelves.

Reggi mensola sinistra  
left shelf bracket



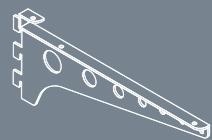
vedi esempio sviluppo colonna parete elemento 12  
See example element 12

Reggi mensola centrale  
central shelf bracket



vedi esempio sviluppo colonna parete elemento 13  
See example element 13

Reggi mensola destra  
right shelf bracket



vedi esempio sviluppo colonna parete elemento 13  
See example element 13

## ALLESTIMENTI PER INTERNI.

SOLUZIONI CON COLONNA PARETE. WALL-MOUNTED COLUMNS LAYOUT

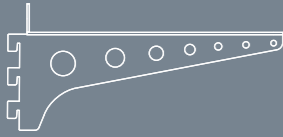
reggi cassetiera. bracket for drawer

Dimensioni elemento:  
profondità 290 mm;  
altezza 140 mm

Reggi mensola idoneo per qualunque  
tipologia di cassetiera montabile  
sulle colonne a parete.

Size element:  
depth 290 mm;  
height 140 mm

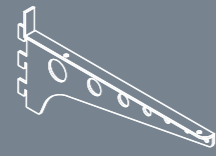
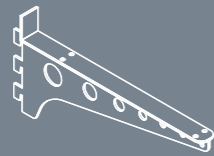
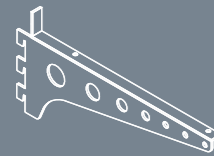
bracket for drawer suitable for any  
type of wall-mounted drawer



Reggi mensola sinistra  
left shelf bracket

Reggi mensola centrale  
central shelf bracket

Reggi mensola destra  
right shelf bracket



vedi esempio sviluppo colonna  
parete elemento 19  
See example element 19

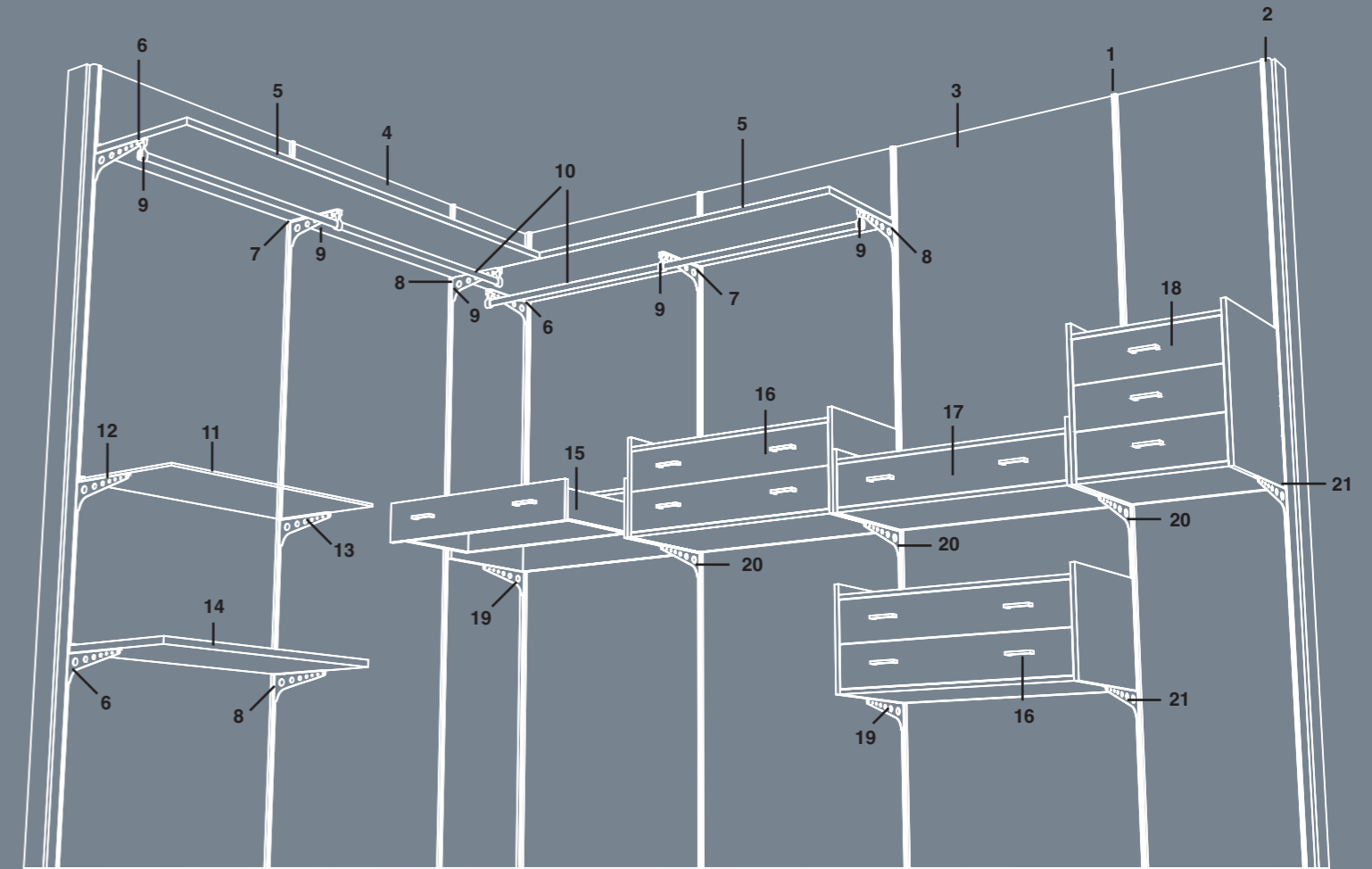
vedi esempio sviluppo colonna  
parete elemento 20  
See example element 20

vedi esempio sviluppo colonna  
parete elemento 21  
See example element 21

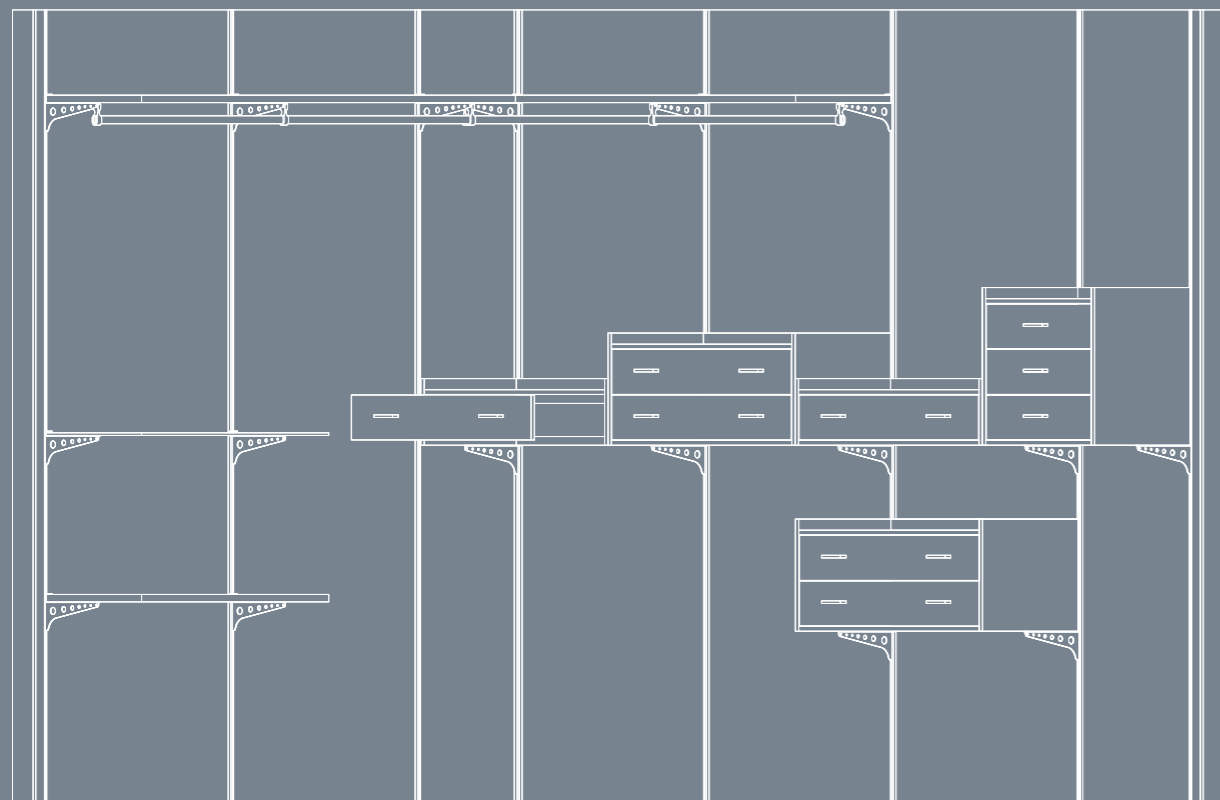
## ALLESTIMENTI PER INTERNI.

SOLUZIONI CON COLONNA PARETE. WALL-MOUNTED COLUMN SOLUTION.

ESEMPIO SVILUPPO ALLESTIMENTO. EXEMPLE OF LAYOUT.



ESEMPIO SVILUPPO ALLESTIMENTO. EXEMPLE OF WALL-MOUNTED COLUMN ELEMENTS LAYOUT.

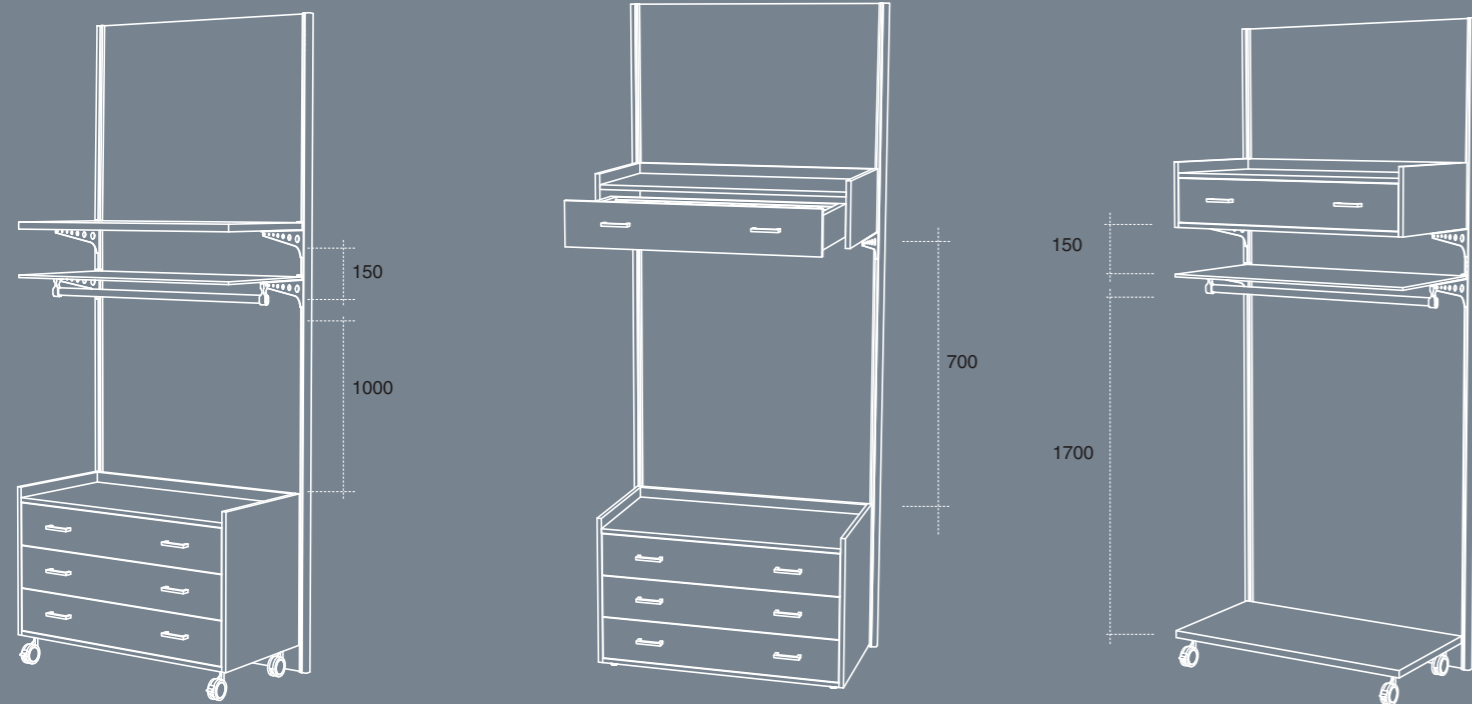


1 colonna parete 2 carter colonna parete 3 pannello scorrevole in legno ( dimensioni max 3500 x 1800 mm, spessore 10 mm. ) 4 pannello schienale a specchio ( dimensioni max 3500 x 1800 mm, sp. 5 mm specchio vetro + 5 mm pannello dimensioni max 3000 x 1200 mm, sp 8,5 mm specchio acrilico + 1,5 spugna fissaggio ) 5 mensola in legno grande 6 reggi mensola per mensola in legno sinistro 7 reggi mensola per mensola in legno centrale 8 reggi mensola per mensola in legno destro 9 reggi asta appendiabiti 10 asta appendiabiti 11 mensola in vetro 12 reggi mensola per mensola in vetro sinistro 13 reggi mensola per mensola in vetro destro 14 mensola in legno 15 porta pantaloni 16 cassetiera a 2 cassetti 17 cassetiera ad 1 cassetto 18 cassetiera a 3 cassetti da 600 19 reggi cassetiera sinistra 20 reggi cassetiera centrale 21 reggi cassetiera destra

## ALLESTIMENTI PER INTERNI.

SOLUZIONI CON COLONNA PARETE. WALL-MOUNTED COLUMN SOLUTION.

ergonomia e regole di distribuzione elementi. ergonomics and distribution rules elements.



**Distanza minima tra mensole: 150 mm**  
Distanza minima consigliata, per abiti corti, tra asta ed oggetto sottostante 1000 mm.

**Minimum distance between shelves: 150 mm**  
Recommended minimum distance, for short dresses, including rod and object below 1000 mm.

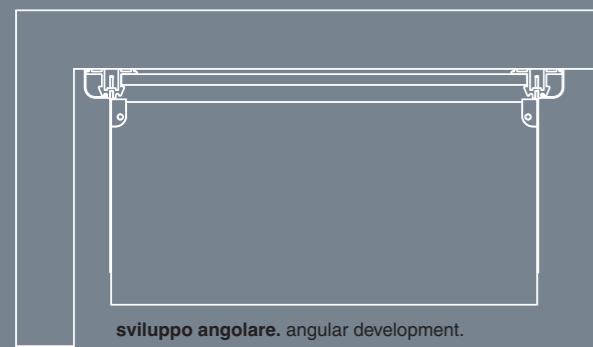
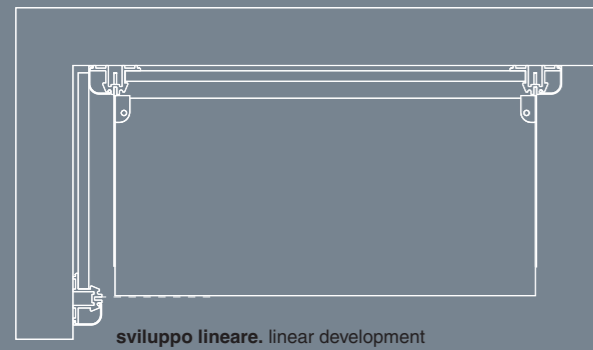
Distanza minima consigliata tra porta pantaloni ed oggetto sottostante 700 mm.

*Recommended minimum distance between the jersey rack and object below 700 mm.*

## ALLESTIMENTO CON ALLESTIMENTO A PARETE: Vista dall'alto

WALL-MOUNTED COLUMN LAYOUT: BIRD'S-EYE VIEW.

particolari ed ingombri. details and dimensions.



**Nota: la colonna a parete è forata. In fase di posa, i fori devono essere allargati per permettere il completo inserimento delle teste delle viti di fissaggio, altrimenti potrebbero impedire il perfetto posizionamento dello schienale.**

**Note: The wall-mounted column is drilled. During installation, holes must be enlarged to allow complete insertion of the screws heads, otherwise it could block the perfect positioning of the back.**

## MANIGLIONI. BAR - HANDLES.



**Maniglione Art. 516 per montaggio solo un lato anta.**

Finiture  
Cromo satinato  
Cromo lucido  
Ottone satinato  
Ottone lucido  
Bronzo

*Finishes  
satin chrome  
polished chrome  
satin brass  
polished Brass  
bronze*



**Maniglione Art. 516 per montaggio su due lati anta.**

Finiture  
Cromo satinato  
Cromo lucido  
Ottone lucido

*Finishes  
satin chrome  
polished chrome  
polished brass*



**Maniglione 900 mm 3 fori.**

Finiture  
Cromo satinato  
Cromo lucido  
Ottone lucido

*Finishes  
satin chrome  
polished chrome  
polished brass*



**Maniglione 250 mm.**

Finiture  
Cromo satinato  
Cromo lucido  
Ottone lucido

*Finishes  
satin chrome  
polished chrome  
polished brass*



**Maniglione Art. 905**

Finiture  
Cromo satinato

*Finishes  
satin chrome*



**Maniglione 550 mm.**

Finiture  
Cromo satinato  
Cromo lucido  
Ottone lucido

*Finishes  
satin chrome  
polished chrome  
polished brass*



**Maniglione 550 mm. curvo.**

Finiture  
Cromo satinato  
Cromo lucido  
Ottone lucido

*Finishes  
satin chrome  
polished chrome  
polished brass*



**Maniglione 1000 mm curvo.**

Finiture  
Cromo satinato  
Cromo lucido  
Ottone lucido

*Finishes  
satin chrome  
polished chrome  
polished brass*

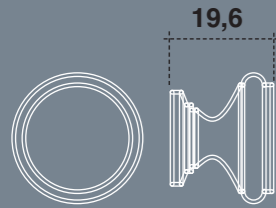


## MANIGLIE. HANDLES.

### Pomolo Arturo

**Finiture:** cromo satinato, cromo lucido, ottone satinato, ottone lucido, bronzo.

**Finish:** satin chrome, polished chrome, satin brass, polished brass, bronze.



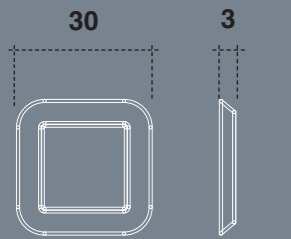
### Pomolo Ghost quadrato e tondo

**Il pomolo rimane a filo anta in posizione "chiuso". Lo si apre con una leggera pressione.**

**Finiture:** cromo satinato, cromo lucido, bianco.

*The knob is flush with the door in the "closed" position. It opens with a little pressure.*

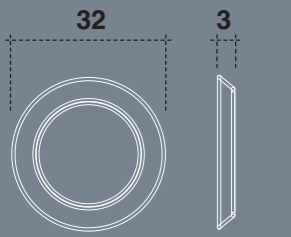
**Finish:** satin chrome, polished chrome, white.



**pomolo posizione "chiuso"**  
knob position "closed"



**pomolo posizione "aperto"**  
knob "open" position



**pomolo posizione "chiuso"**  
knob position "closed"



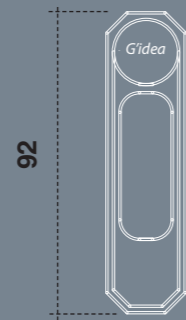
**pomolo posizione "aperto"**  
knob "open" position

### Maniglia vaschetta mod. Marina.

La maniglia rimane a filo anta in posizione "chiuso". Per l'apertura ha una levetta tiraporta estraibile.

**Finiture:** cromo satinato, cromo lucido, ottone lucido.

*The handle is flush with the door in the "closed" position. Pull out the extractable lever for opening.*  
**Finish:** satin chrome, polished chrome, polished brass.



**maniglia posizione "chiuso"**  
handle "closed" position

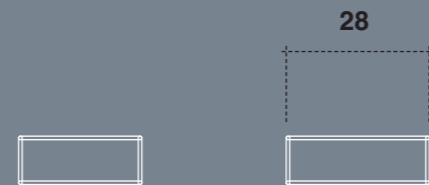


**maniglia posizione "aperto"**  
handle "open" position

### Pomolo Slim

**Finiture:** cromo satinato, cromo lucido, ottone lucido.

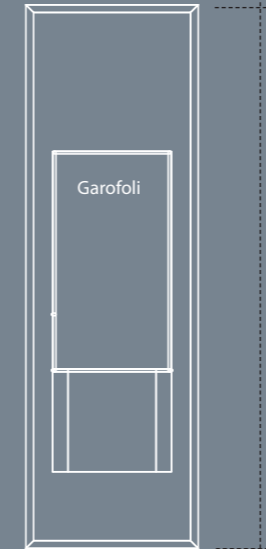
**Finish:** satin chrome, polished chrome, polished brass.



### Maniglia Playa

**Finiture:** cromo satinato, cromo lucido, ottone lucido.

**Finish:** satin chrome, polished chrome, polished brass.



**maniglia posizione "chiuso"**  
handle "closed" position

**maniglia posizione "aperto"**  
handle "open" position

### Maniglia Tiraporta

**Finiture:** cromo satinato, cromo lucido, ottone lucido.

**Finish:** satin chrome, polished chrome, polished brass.



**maniglia posizione "chiuso"**  
handle "closed" position

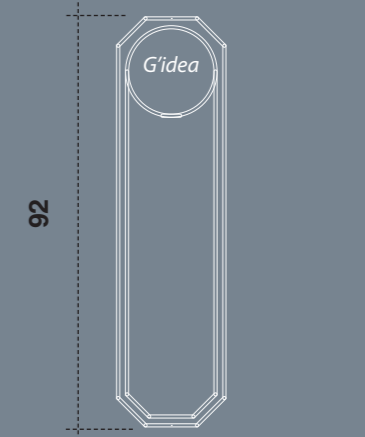


**maniglia posizione "aperto"**  
handle "open" position

### Maniglia Vaschetta mod. Antha.

**Finiture:** cromo satinato, cromo lucido, ottone lucido.

**Finish:** satin chrome, polished chrome, polished brass.

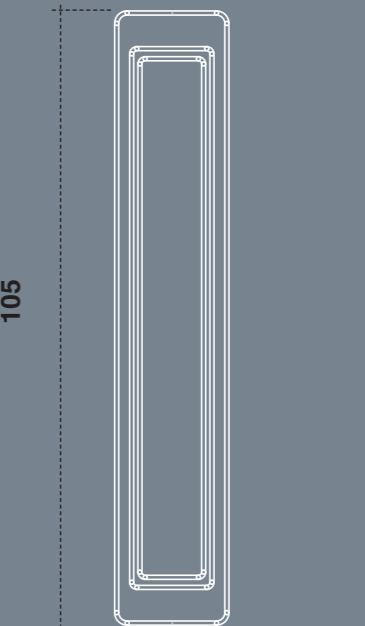


92

### Maniglia Vaschetta mod. GDesigner.

**Finiture:** cromo satinato, cromo lucido, ottone lucido.

**Finish:** satin chrome, polished chrome, polished brass.

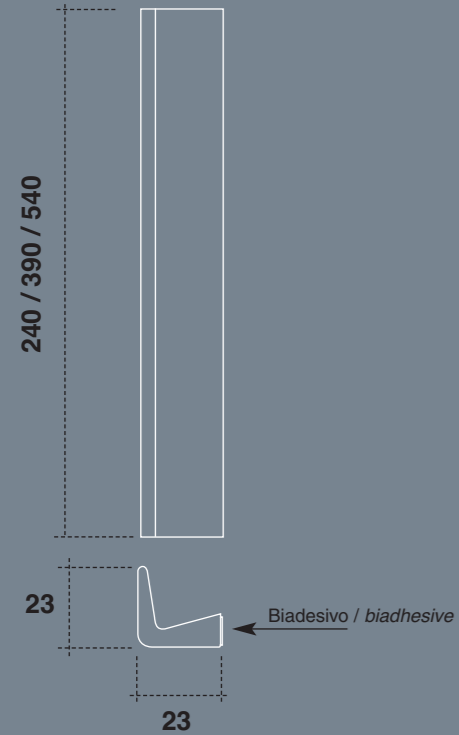


105

## MANIGLIE. HANDLES.

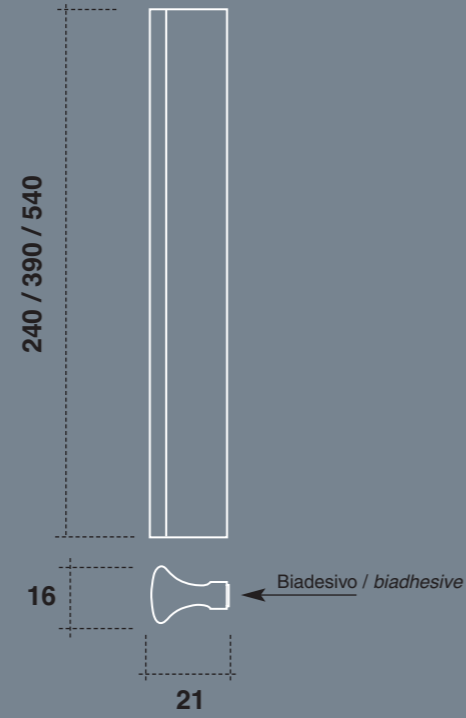
### Maniglia adesiva mod.1 Adhesive handle mod. 1

Finiture: cromo lucido, cromo satinato  
Handle without fixing holes with adhesive tape.  
Finishes: polished chrome, satin chrome



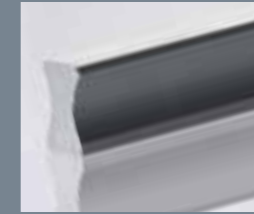
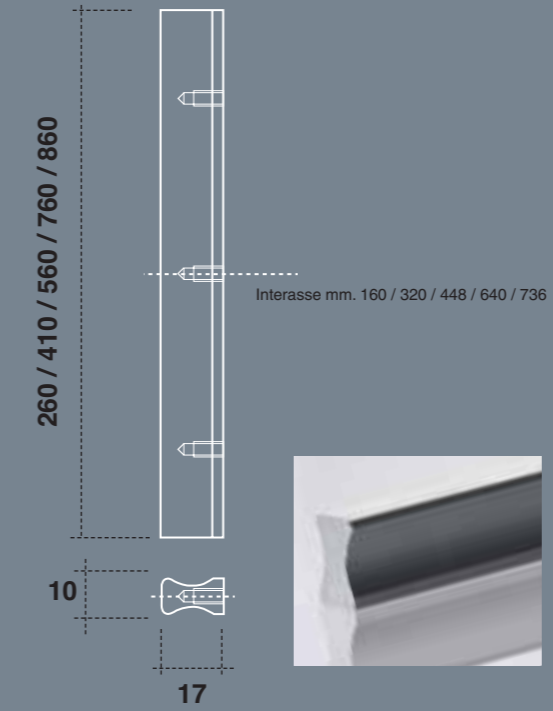
### maniglia adesiva mod.2 Adhesive handle mod. 2

Finiture: cromo lucido, cromo satinato  
Handle without fixing holes with adhesive tape.  
Finishes: polished chrome, satin chrome



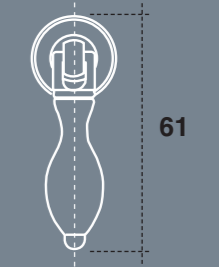
### Maniglia mod.4 Handle mod. 4

Finiture: cromo lucido, cromo satinato  
Finishes: polished chrome, satin chrome



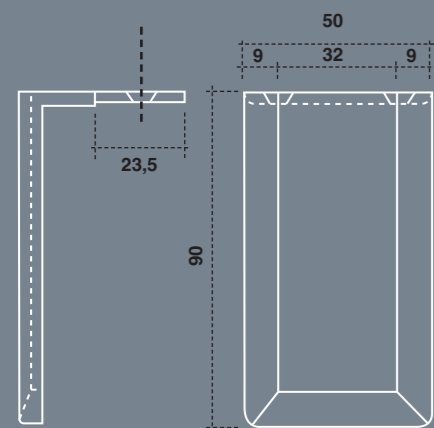
### Maniglia mod.5 Handle mod. 5

Finiture: bronzato, ferro antico  
Finish: bronze, antique iron



### Maniglia con fori per fissaggio laterale, mod. 3

Finiture: cromo satinato, cromo lucido, bronzato, inox  
handle with side fixing holes, mod. 3  
Finish: satin chrome, polished chrome, bronze, stainless



# Boiserie e Pareti attrezzate.

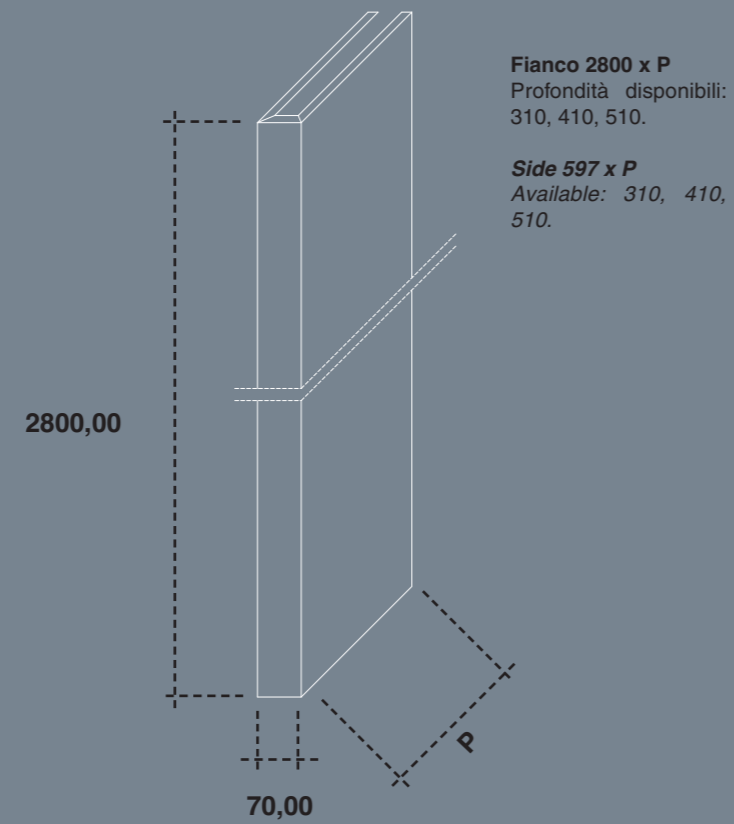
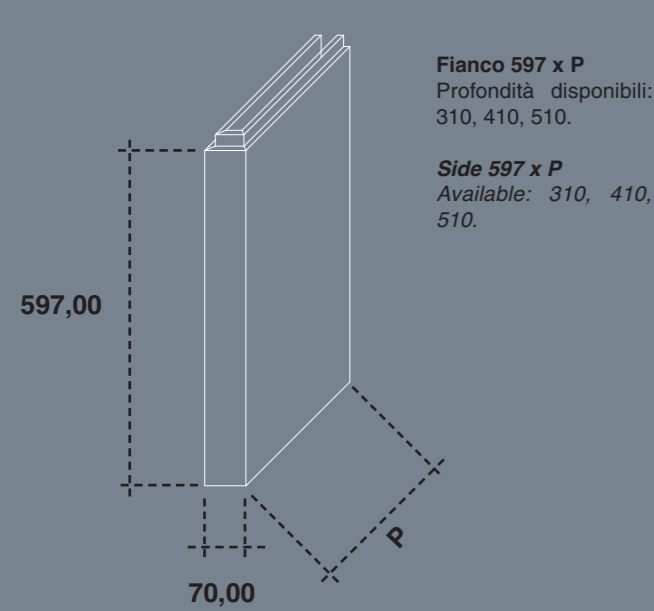
Oggi si propone con una incredibile varietà di finiture e combinazioni differenti, per la creazione di ambienti nuovi, belli e funzionali.

*It is now available in an incredible variety of finishes and combinations, for the creation of new, beautiful and functional environments.*



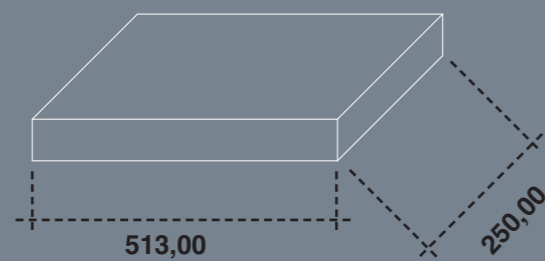
Elementi tecnici **Mensole**. Shelves technical elements.

**Mensole e ghiera reggimensole.** Shelves and brackets.



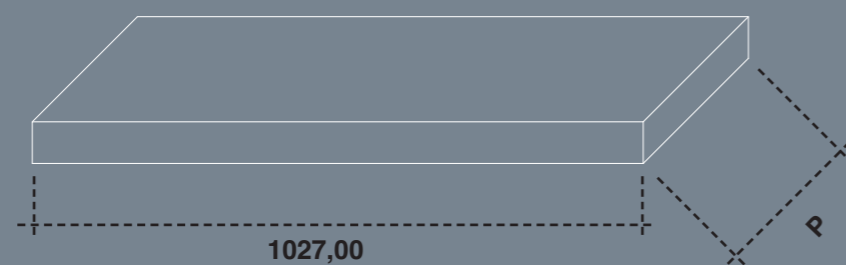
**Mensola 513 x P**  
Profondità disponibili: 280, 380, 480.

**Shelf 513 x P**  
Available depths: 280, 380, 480.



**Mensola 1027 x P**  
Profondità disponibili: 280, 380, 480.

**Shelf 1027 x P**  
Available depths: 280, 380, 480.

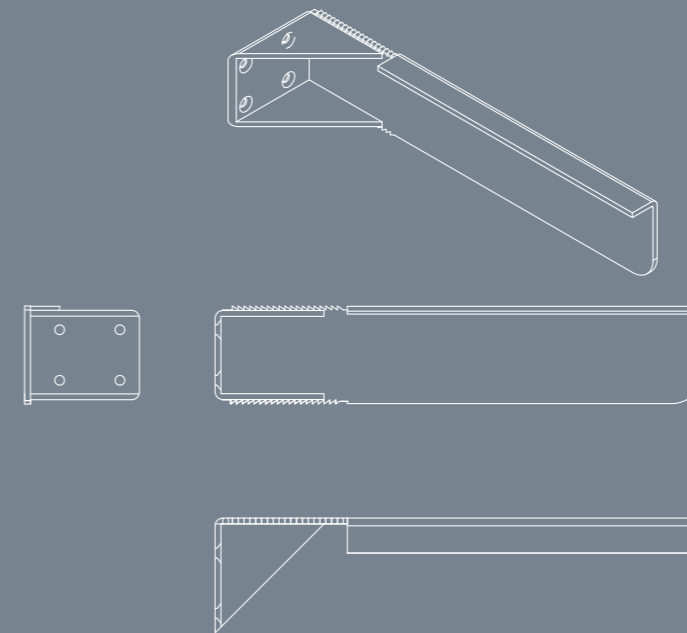


**Mensola 2060 x P**  
Profondità disponibili: 280, 380, 480.

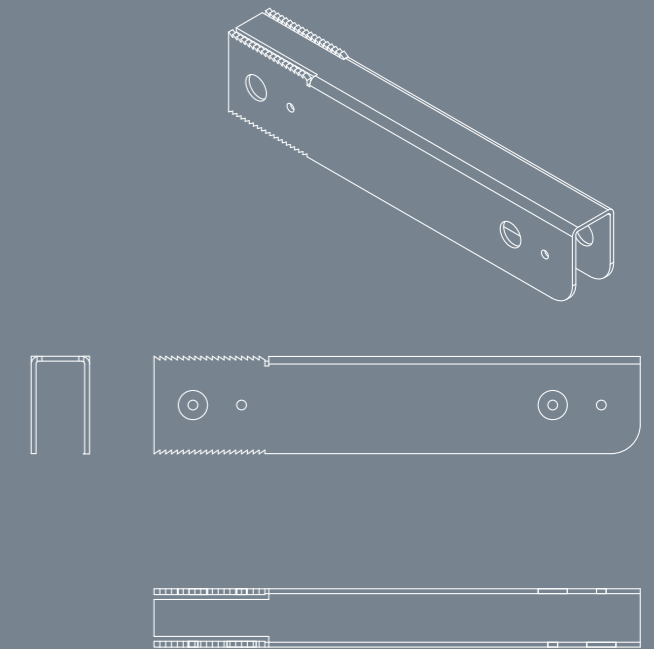
**Shelf 2060 x P**  
Available depths: 280, 380, 480.



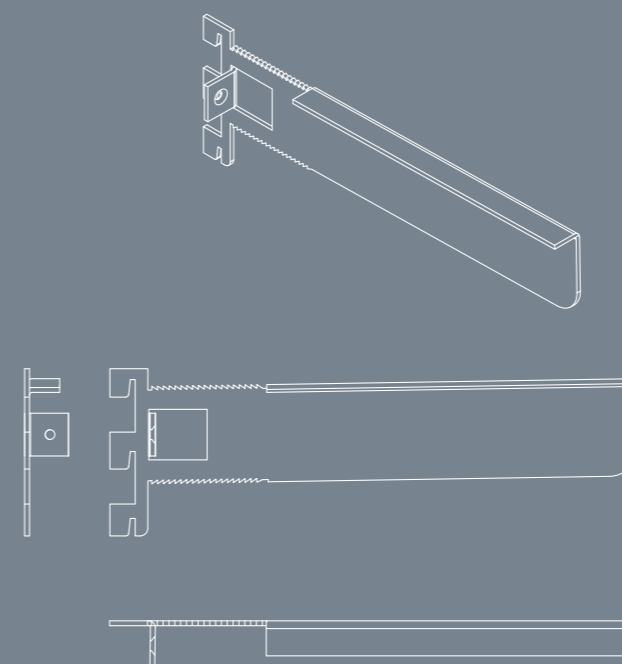
**Staffe reggimensola fissaggio a parete (dx e sx)**  
Shelf brackets for wall mounting (right and left)



**Staffe reggimensola fissaggio su fianchi.**  
Shelf brackets for side mounting.



**Staffe reggimensola per cremagliera (dx e sx)**  
Shelf brackets for rack (right and left)



**Asta a cremagliera sezione orizzontale.**  
Rod rack horizontal section.



**Boiserie + MiriaPlania.**

Boiserie, parquet e miria plania in rovere creta.  
Boiserie, parquet, miria plania, clay oak finish.

## Boiserie + Mensole per parete attrezzata.

Boiserie, mensole e contenitori in rovere terra.  
Boiserie, shelves and boxes, earth oak finish.



## Boiserie + Chiudi chiudi.

Boiserie laccata bianca a poro aperto.  
Boiserie white lacquered ash open pore finish.





## Boiserie + Mensole in coordinato.

Boiserie, mensole in rovere teak.  
Boiserie and shelves, teak oak finish.

## Boiserie + Mensole in coordinato.

Parquet, boiserie, mensole e box contenitori in laccatura creta.  
Parquet, boiserie, shelves and boxes, clay oak finish.

## Boiserie + Mensole in coordinato.

Boiserie con mensole in coordinato, in rovere terra.  
Boiserie with shelves, earth oak finish.



# Finiture.

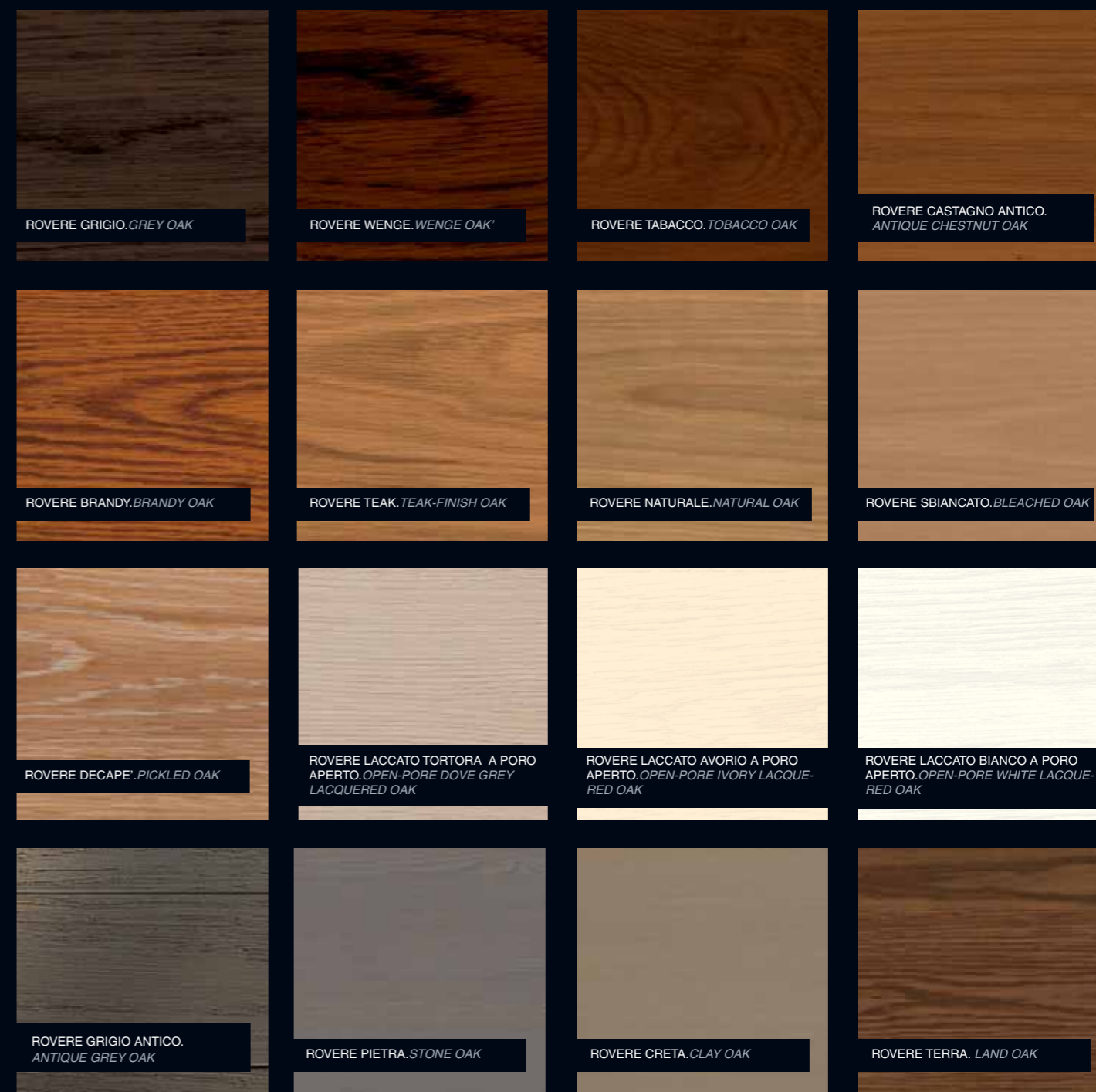
Tutte le 16 colorazioni della **Boiserie Garofoli** hanno le stesse tonalità delle medesime essenze disponibili per le collezioni di porte rei, per i battiscopa da 40, 70, 85, 100 e 130 mm. e per i Parquet.

Finitura con verniciatura poliaccrilica con indurimento ai raggi uv, con elevata resistenza alla graffiatura superficiale e brillantezza della finitura 10 gloss.

# Finishes.

All 16 colours of Garofoli panelling have the same shades of the same stains available for the collections of rei doors, for 40, 70, 85, 100 and 130 mm skirting board and for the parquet.

Finish with polyacrylic coating and hardening to UV rays, with high resistance to surface scratching and shine of the 10 gloss finish.



# Parquet Battiscopa coordinati

SFRUTTANDO LA CONSAPEVOLEZZA RAGGIUNTA NELLA LAVORAZIONE DEL LEGNO, E SVILUPPANDO IL PROPRIO SISTEMA DI PRODOTTI VERSO LA COORDINABILITA' TOTALE, L'AZIENDA SI PROPONE OGGI AL MERCATO CON UN NUOVO ECCELLENTE PRODOTTO: IL PARQUET GAROFOLI.

*COORDINATED PARQUET/SKIRTING BOARD*

*BY EXPLOITING THE KNOWLEDGE ACHIEVED IN WORKING WOOD AND DEVELOPING OUR OWN SYSTEM OF PRODUCTS WITH A VIEW TO TOTAL POTENTIAL COORDINATION, THE COMPANY TODAY BROACHES THE MARKET WITH AN EXCELLENT NEW PRODUCT: THE GAROFOLI PARQUET.*

## Parquet.

Il parquet Garofoli e' composto da tavole di rovere prefinito a 3 strati, disponibili in due diversi spessori: 12 e 16 mm. gli strati superiore ed inferiore controbilanciati sono costituiti da una lamella unica di pregiato legno di rovere dello spessore di 3,5 mm. Lo strato intermedio in multistrato di betulla garantisce un'elevata stabilita'. L'incollaggio dei 3 strati avviene sotto pressione con colla a base di pv acetato in dispersione acquosa e contenuti di formaldeide ampiamente al di sotto dei limiti massimi consentiti. Le singole tavole di larghezza 145 mm. e lunghezza 2300 mm. presentano incastri e femmina su tutti i lati e leggera bisellatura per lungo.

*Garofoli parquet floors consist of 3-layer pre-finished oak slabs, available in two different thicknesses: 12 and 16 mm. the counterbalanced upper and lower layers are made up of a 3.5 mm thick single layer of high-grade wood. The middle layer is made of birch engineered wood to ensure high stability. The 3 layers are glued under pressure with a pv acetate-based glue in water dispersion and with formaldehyde contents that are well below the maximum limits permitted. The individual slabs, width 145 mm and length 2300 mm have male-female fittings on all sides and are slightly bevelled lengthwise.*

## il Rovere.

Il rovere, grazie alle sue caratteristiche di alta resistenza, è tra i legni più utilizzati per la realizzazione di pavimentazioni in parquet. I particolari disegni delle venature, inoltre, esaltano la matericità del legno, garantendo un'estetica semplicemente unica.

Its high resistance, makes oak one of the most popular woods used to create parquet flooring. The unique designs of the grain, moreover, exalt the material appeal of the wood, guaranteeing unique beauty.

	PRESTAZIONI. PERFORMANCE	
	SPESSORE. THICKNESS 16 mm.	SPESSORE. THICKNESS 12 mm.
<b>PROVE ESEGUITE SUL PRODOTTO.</b> <i>TESTS PERFORMED ON THE PRODUCT</i>		
<b>Reazione al fuoco.</b> <i>Reaction to fire</i>	Cfl - s1	Cfl - s1
<b>Massa volumica.</b> <i>Density</i>	735 Kg./m3	775 Kg./m3
<b>Emissione e (rilascio) di formaldeide.</b> <i>Emission and (release) of formaldehyde</i>	E1	E1
<b>Emissione di pentaclorofenolo ( conforme )</b> <i>Emission of pentachlorophenol (conforming)</i>	< 5 ppm	< 5 ppm
<b>Resistenza alla scivolosità ( USRV&gt; 35 pavimentazione sicura )</b> <i>Sliding resistance (USRV &gt; 35 safe flooring)</i>	USRV 64	USRV 64
<b>Conduttività termica.</b> <i>Thermal conductivity</i>	0,137 W/mK	0,144 W/mK
<b>Resistenza termica.</b> <i>Thermal resistance</i>	0,116 W/mK	0,083 W/mK
<b>Resistenza alla graffiatura ( su scala da 1 a 5 )</b> <i>Scratch resistance (on a scale from 1 to 5)</i>	4	4
<b>Resistenza alla luce ( nessuna alterazione )</b> <i>Resistance to light (no alteration)</i>	5	5
<b>Resistenza agli sbalzi di temperatura ( nessun difetto rilevato )</b> <i>Resistance to temperature shocks (no defects detected)</i>	5	5
<b>Durabilità biologica.</b> <i>Biological durability</i>	CLASSE 1	CLASSE 1

### DIMENSIONE DEL LISTONE. SLAB DIMENSIONS.

Larghezza. <i>Width</i> 145 mm.		Spessore 12 mm. e 16 mm.
	Lunghezza 1150 mm. <i>Length 1150 mm</i>	
Larghezza. <i>Width</i> 145 mm.		Spessore 12 mm. e 16 mm.
	Lunghezza 2300 mm. <i>Length 2300 mm</i>	
Larghezza. <i>Width</i> 190 mm.		Solo spessore 16 mm.
	Lunghezza 2300 mm. <i>Length 2300 mm</i>	



# Finiture.

Tutte le 16 colorazioni del **Parquet Garofoli** hanno le stesse tonalità delle medesime essenze disponibili per le collezioni di porte rei, per i battiscopa da 40, 70, 85, 100 e 130 mm. e per le boiserie di rivestimento.

Finitura con verniciatura poliaccrilica con indurimento ai raggi uv, con elevata resistenza alla graffiatura superficiale e brillantezza della finitura 10 gloss.

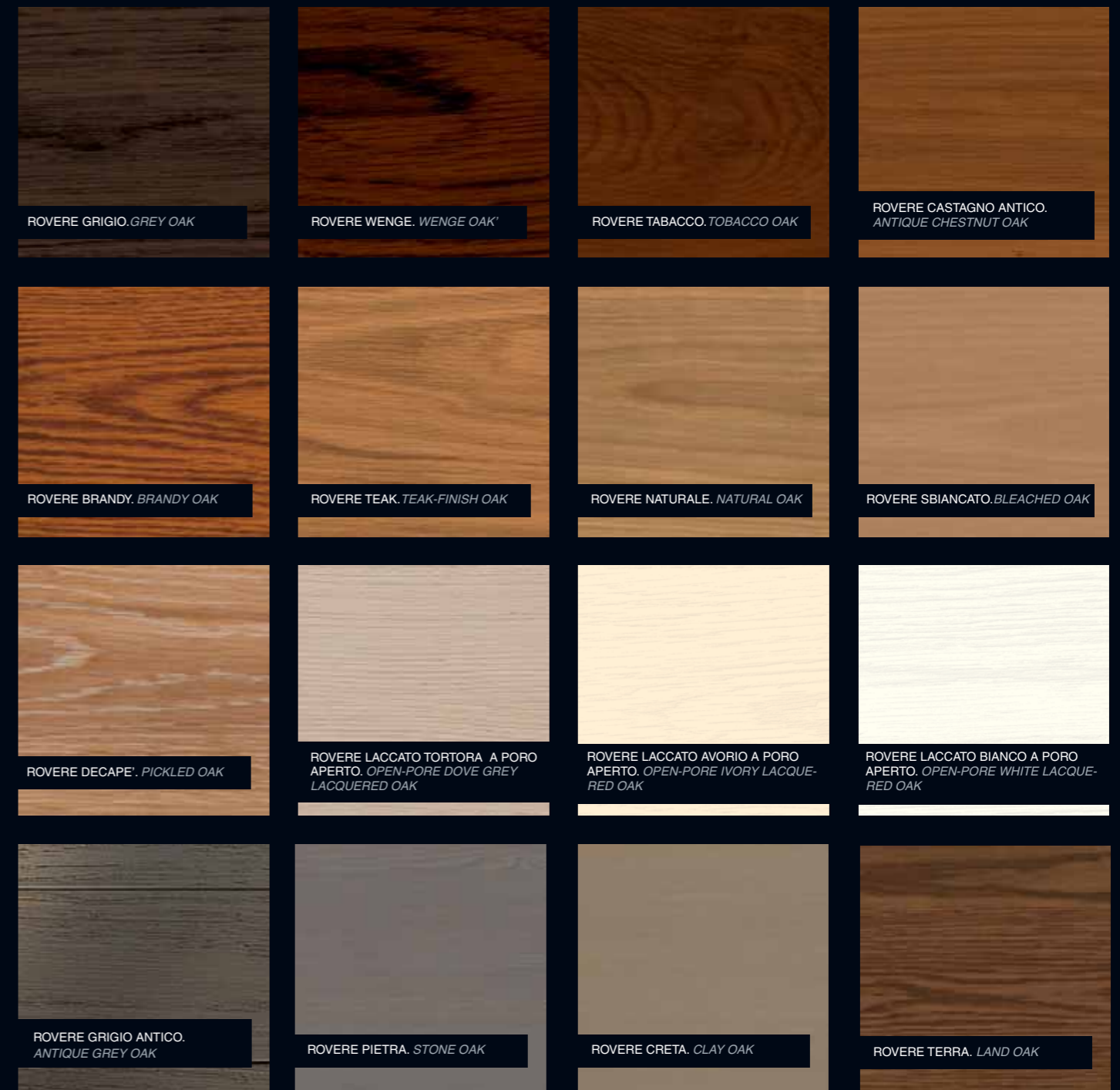
Per il parquet è anche disponibile la finitura ad olio con vernice opaca polimerizzata ai raggi uv con elevata resistenza alla graffiatura superficiale e brillantezza della finitura 3 gloss.

# Finishes.

All 16 colours of Garofoli parquet have the same shades of the same stains available for the collections of rei doors, for 40, 70, 85, 100 and 130 mm skirting board and for cladding panelling.

Finish with polyacrylic coating and hardening to UV rays, with high resistance to surface scratching and shine of the 10 gloss finish.

Finish with matt oil coating polymerised to UV rays, with high resistance to surface scratching and shine of the 3 gloss finish.





**Parquet.** La soluzione Garofoli per la creazione di ambienti nuovi, belli e funzionali.

INTERNO CON PARQUET IN ROVERE NATURALE.  
INSIDE WITH NATURAL OAK PARQUET.



### Parquet.

PARQUET IN ROVERE DECAPE' CON BOISERIE LACCATA BIANCA A PORO APERTO.  
NATURAL OAK PARQUET WITH OPEN-PORE WHITE LACQUERED PANELLING.



# Battiscopa coordinato

LE STESSE FINITURE IN ROVERE DISPONIBILI PER PORTE E PARQUET, LE RITROVIAMO NEI 5 MODELLI DI BATTISCOPA CHE GAROFOLI REALIZZA PER ESAUDIRE OGNI ESIGENZA FUNZIONALE E STILISTICA.

## MATCHING SKIRTING BOARD

THE SAME OAK FINISHES AVAILABLE FOR DOORS AND PARQUET, WE FIND IN 5 DIFFERENT SKIRTING BOARD MODELS THAT GAROFOLI CREATES TO SUIT ALL PRACTICAL AND STYLE NEEDS.

mm.40\_ ROVERE WENGE'. WENGE OAK.



mm.70\_ ROVERE NATURALE. NATURAL OAK



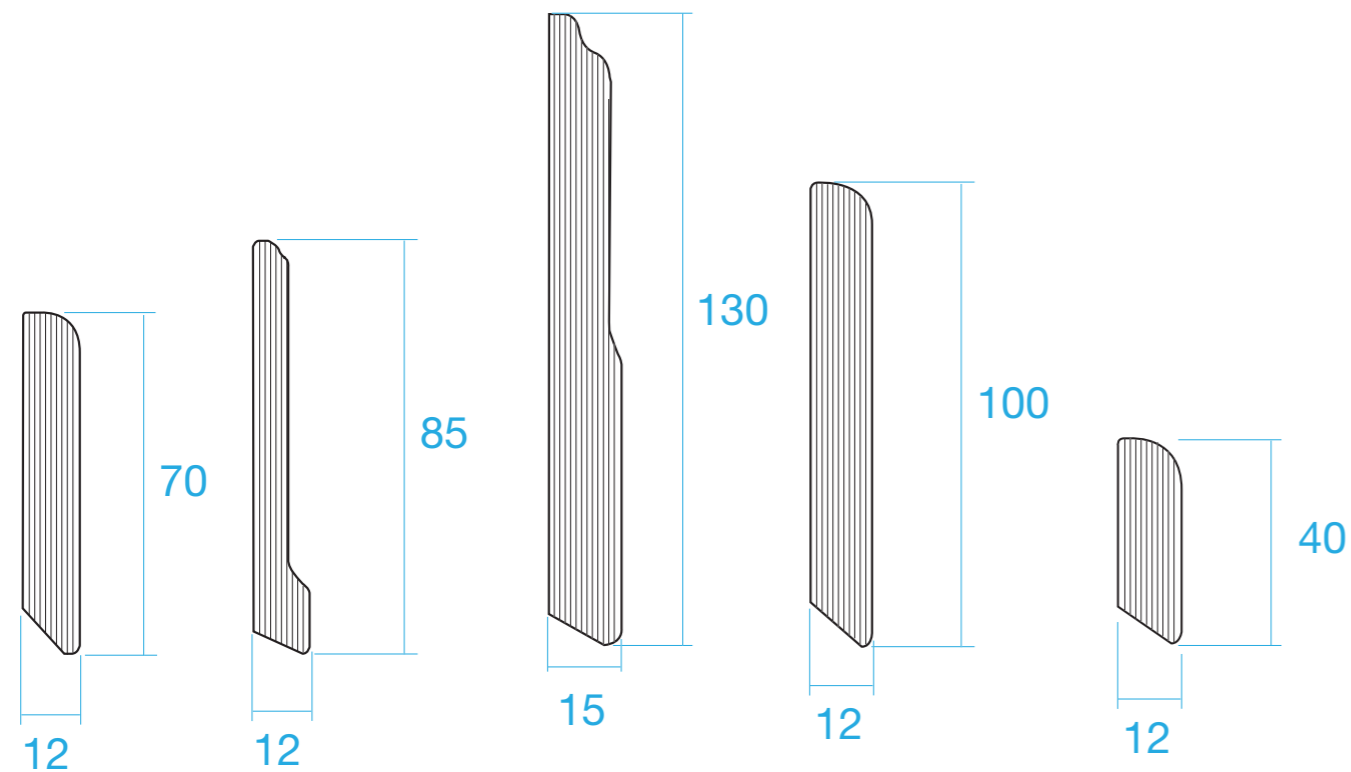
mm.85\_ ROVERE TEAK. TEAK OAK



mm.100\_ ROVERE TABACCO. TOBACCO OAK.



mm.130\_ ROVERE CASTAGNO. CHESTNUT OAK.



★ Per la versione di battiscopa h 70 mm è disponibile anche la versione in laminato.

## Battiscopa coordinato.

LE STESSE FINITURE IN ROVERE DISPONIBILI PER PORTE E PARQUET, LE RITROVIAMO NEI 5 MODELLI DI BATTISCOPA CHE GAROFOLI REALIZZA PER ESAUDIRE OGNI ESIGENZA FUNZIONALE E STILISTICA.  
THE SAME IN OAK FINISHES AVAILABLE FOR DOORS AND FLOORING, WE FIND THEM IN THE 5 BATTISCOPA MODELS THAT MAKE GAROFOLI TO FULFILL YOUR NEEDS AND FUNCTIONAL STYLE.

## CERTIFICAZIONI. CERTIFICATIONS

il Gruppo Garofoli ha sempre mirato alla qualità promuovendo lo sviluppo sostenibile delle proprie attività e perseguendo una decisa politica ambientale. una filosofia che ha portato al raggiungimento di importanti traguardi.

The Garofoli Group has always focused on quality, promoting the sustainable development of its activities and pursuing a decisive environmental policy, a philosophy that has led to major achievements

### 2001\_

**CERTIFICAZIONE ISO 9001 SISTEMA DI GESTIONE DELLA QUALITÀ.**  
CERTIFICATION ISO 9001 QUALITY MANAGEMENT SYSTEM.

### 2009\_

**CERTIFICAZIONE ISO 14001 SISTEMA DI GESTIONE AMBIENTALE**  
CERTIFICATION ISO 14001 ENVIRONMENTAL MANAGEMENT SYSTEM.

### 2009\_

**CERTIFICAZIONE COC / PEFC PROGRAM FOR ENDORSEMENT OF FOREST CERTIFICATION SCHEMES** LO SCHEMA PIU' DIFFUSO E FAMOSO AL MONDO PER LA GESTIONE SOSTENIBILE DELLE FORESTE.  
CERTIFICATION OF THE MOST POPULAR AND WORLD-FAMOUS SCHEME FOR SUSTAINABLE FOREST MANAGEMENT.

### 2010\_

**CERTIFICAZIONE OHSAS 18001 SISTEMA DI GESTIONE PER LA SICUREZZA E SALUTE SUI LUOGHI DI LAVORO.**  
CERTIFICATION 18001 MANAGEMENT SYSTEM FOR HEALTH AND SAFETY AT WORK.

TUTTI I MODELLI POSSONO SUBIRE IN QUALSIASI MOMENTO SENZA PREAVVISO QUALCHE LIEVE VARIAZIONE NELLE SEZIONI, NELLA STRUTTURA, NEL DISEGNO E NEL COLORE; PERTANTO, QUALORA A NOSTRO INSINDACABILE GIUDIZIO RESTI IMMUTATA L'ESTETICA COMPLESSIVA E LA SOLIDITÀ DELLA PORTA, IL CLIENTE NON POTRÀ RECEDERE DAL CONTRATTO, NÈ AVRÀ DIRITTO A SCONTI O ABBUONI PARTICOLARI.

LE ESSENZE, I COLORI E LE TRASPARENZE DEI VETRI, PARTICOLARI DEI MODELLI E MODELLI DELLE PORTE ILLUSTRATE NEL PRESENTE CATALOGO SONO DA RITENERSI INDICATIVI E POSSONO SUBIRE MODIFICHE.

ALL MODELS MAY BE SUBJECT TO SLIGHT VARIATIONS IN SECTIONS, STRUCTURE, DESIGN AND COLOUR, AT ANY TIME AND WITHOUT PRIOR NOTICE, AS DEEMED NECESSARY BY THE MANUFACTURER; HOWEVER, IN THE EVENT OF CHANGES BEING MADE WHICH DO NOT AFFECT THE OVERALL APPEARANCE AND SOLIDITY OF THE DOOR, THE CUSTOMER WILL STILL BE BOUND BY THE TERMS OF THE CONTRACT AND WILL NOT BE ENTITLED TO SPECIAL DISCOUNTS OR REBATES.

WOODS, COLOURS, GLASS TRANSPARENCY, MODEL DETAILS AND THE VARIOUS DOOR MODELS ILLUSTRATED IN THIS CATALOGUE ARE PURELY INDICATIVE AND MAY BE SUBJECT TO CHANGE.





